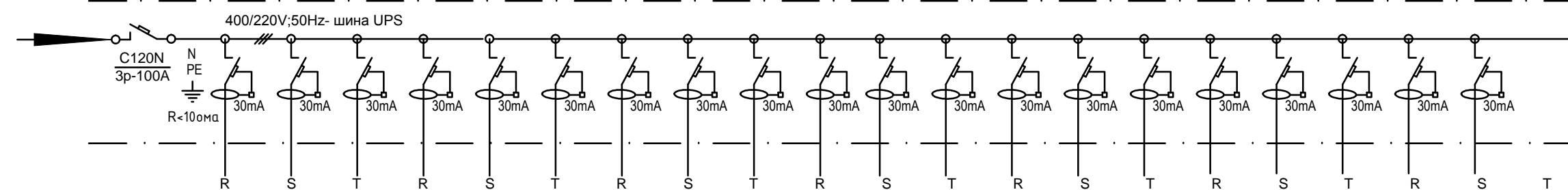


токов кръг	28	29	30	31	32	33	34	35	36	37	38	39	40	41	42	43	44	45	46	47	48
Наименование	контакти фр.стандарт	контакти фр.стандарт	контакти фр.стандарт	контакти фр.стандарт	контакти фр.стандарт	контакти фр.стандарт	контакти фр.стандарт	контакти фр.стандарт	контакти фр.стандарт	контакти фр.стандарт	контакти фр.стандарт	контакти фр.стандарт	контакти фр.стандарт	контакти фр.стандарт	контакти фр.стандарт	контакти фр.стандарт	контакти фр.стандарт	контакти фр.стандарт	контакти фр.стандарт	контакти фр.стандарт	контакти фр.стандарт
Лампен излаз																					
Контактен излаз	6	6	6	6	6	6	6	6	6	5	10	10	10	8	7	8	7	8	7	8	8
Pu kW	0.6	0.6	0.6	0.6	0.6	0.6	0.6	0.6	0.6	0.6	1.0	2.0	2.0	2.0	1.6	1.4	1.6	1.4	1.6	1.4	1.6
Защита А	2p-25A	2p-25A	2p-25A	2p-25A	2p-25A	2p-25A	2p-25A	2p-25A	2p-25A	2p-25A	2p-25A	2p-25A	2p-25A	2p-25A	2p-25A	2p-25A	2p-25A	2p-25A	2p-25A	2p-25A	2p-25A
провод/сечение мм <sup>2</sup>	свт3х2,5	свт3х2,5	свт3х2,5	свт3х2,5	свт3х2,5	свт3х2,5	свт3х2,5	свт3х2,5	свт3х2,5	свт3х2,5	свт3х4	свт3х6	свт3х6	свт3х6	свт3х6	свт3х6	свт3х6	свт3х6	свт3х6	свт3х6	свт3х6
Обща мощност																					



токов кръг	49	50	51	52	53	54	55	56	57	58	59	60	61	62	63	64	65	66	67	68	69
Наименование			контакти фр.стандарт	контакти фр.стандарт	контакти фр.стандарт	контакти фр.стандарт	контакти фр.стандарт	контакти фр.стандарт	контакти фр.стандарт	контакти фр.стандарт	контакти фр.стандарт	контакти фр.стандарт	контакти фр.стандарт	контакти фр.стандарт	контакти фр.стандарт	контакти фр.стандарт	контакти фр.стандарт	контакти фр.стандарт	контакти фр.стандарт	контакти фр.стандарт	контакти фр.стандарт
Лампен излаз																					
Контактен излаз			7	8	7	8	7	8	7	10	10	10	8	7	8	7	8	7	10	10	
Pu kW			1.4	1.6	1.4	1.6	1.4	1.6	1.4	2.0	2.0	2.0	1.6	1.4	1.6	1.4	1.6	1.4	2.0	2.0	
Защита А			2p-25A	2p-25A	2p-25A	2p-25A	2p-25A	2p-25A	2p-25A	2p-25A	2p-25A	2p-25A	2p-25A	2p-25A	2p-25A	2p-25A	2p-25A	2p-25A	2p-25A	2p-25A	2p-25A
провод/сечение мм <sup>2</sup>			свт3х6	свт3х6	свт3х6	свт3х6	свт3х6	свт3х6	свт3х6	свт3х6	свт3х6	свт3х6	свт3х6	свт3х6	свт3х6	свт3х6	свт3х6	свт3х6	свт3х6	свт3х6	свт3х6
Обща мощност	Pu = 59 кВт Ke = 0.6 Pe = 35.4 кВт																				

### ЗАБЕЛЕЖКА:

1. Таблото е метално, стоящо за монтаж на стена с прил.размери 600/600/300мм
2. Апаратурата и тоководящите части да бъдат монтирани зад защитни капаци. Достъпа до палците и ръкохватките на комутационните апарати се осигурява посредством отвори в защитните капаци.
3. Корпуса на таблото се свързва към защитния (заземителен) проводник РЕ.

**"МУЛТИПЛЕКС ИНЖЕНЕРИНГ" ЕООД**  
1233 Sofia,Bulgaria (+02)/981-36-55 GSM 0888/45-41-40 E-mail:project@multiplexbg.com

ОБЕКТ	ХРАНИТЕЛЕН БЛОК И ЕИЦ към административна сграда на СДВР, ул. Антим I № 5			
ВЪЗЛОЖИТЕЛ	Столична дирекция на вътрешните работи			
ЧЕРТЕЖ	ЕДНОЛИНЕЙНА СХЕМА РТ - поле II			
ПРОЕКТАНТ	инж.В.Туртанска			
Р-Л ФИРМА	инж.Кънчо Паскалев			
ЧАСТ: ЕЛЕКТРО	ФАЗА: ТП	ЧЕРТЕЖ N:	46 / 4	ДАТА: 01.2017г.
		ФОРМАТ:	А3	