

ОДЦ- План окачен таван- Вариант 1

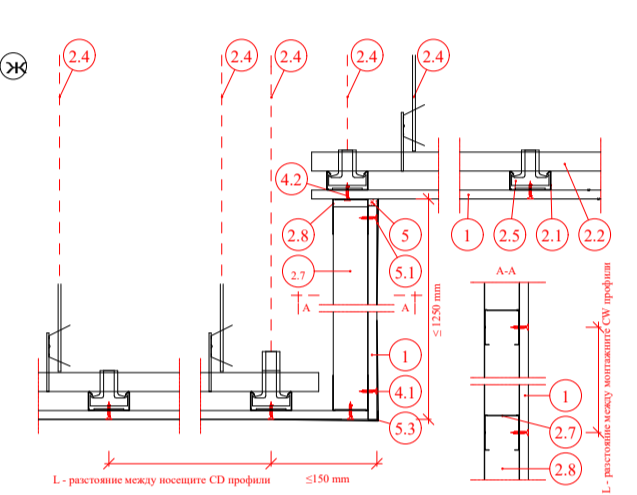
ОДЦ- План окачен таван- Вариант 2

ОДЦ- План окачен таван- Вариант 3

ЛЕГЕНДА

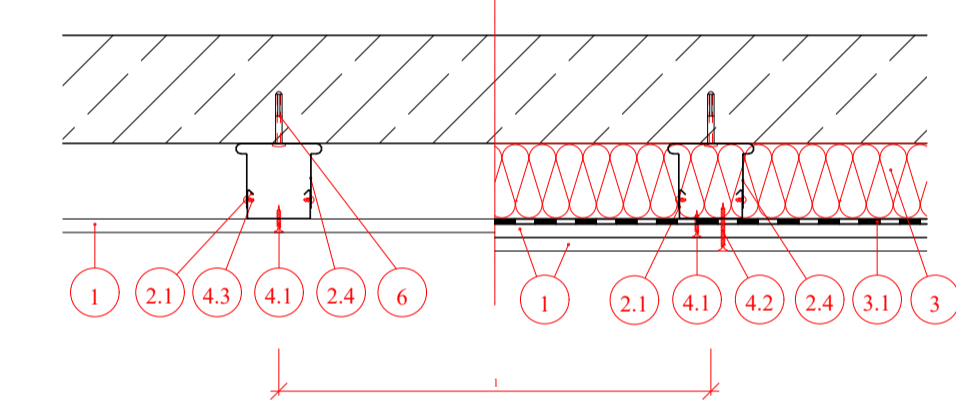
- осв-тало LED с опалов разсейвател
- датчик оптично-димен
- вентилационна решетка
- растрен окачен таван от гипсофазерни плочи тип "Армстронг" с размери 60/60см.
- гладък окачен таван от гипсофазерни плочи

Примерен детайл- Окачен таван с преход по височина



1. гипсофазерни плоскости
- 2.1 Монтаж CD профил 0,6 mm
- 2.2 Носец CD профил 0,6 mm
- 2.4 анкер бърз окачвач
- 2.5 анкерникел
- 2.7 Вертикален профил CW 50
- 2.8 Хоризонтален UW профил
- 4.1 винтове 212/25 TN
- 4.2 винтове 212/25 TN
5. замазка
- 5.1 Армираща лента
- 5.3 Защитна лансена

Примерен детайл- окачен таван на едно ниво, монтаж с директни окачвачи към таванна бетонна плоча



1. гипсофазерни плоскости
- 2.1 CD профил 0,6 mm
- 2.4 директен окачвач
- 3 Изолация от минерална вата (при изисквания за пожароустойчивост съгласно спецификациите)
- 3.1 Паропреграда
- 4.1 винтове
- 4.2 винтове
- 4.3 винтове самонарезни с плоска глава
6. Фиксирани към бетонния таван - метален дюбел

"МУЛТИПЛЕКС ИНЖЕНЕРИНГ" ЕООД 1233 Sofia, Bulgaria (+02)981-36-55 GSM 0888/45-41-40 E-mail: project@multiplexbg.com					
ОБЕКТ	Изграждане на обединен дежурен център и основен ремонт за въвеждане на мерките за енергийна ефективност сградата на СДВР, ул. Антим I № 5				
ВЪЗЛОЖИТЕЛ	Столична дирекция на вътрешните работи				
ЧЕРТЕЖ	Работна зала ОДЦ- План окачен таван				
АРХИТЕКТ	арх.Снежана Танушева	СТУДИОУРАТИ	констр.	инж.Тодор Татарлиев	
НАЧЕРТАЛ	арх.Снежана Танушева		В и К	инж.Стефана Иванова	
Р-Л ФИРМА	инж.Кънчо Паскалев		ЕЛЕКТРО	инж.Ваня Туртанска	
ЧАСТ: АРХИТЕКТУРА	ФАЗА: РП	МАЩАБ: 1:100	ОБ	инж.Антоанета Попова	
			ЧЕРТЕЖ N:	4/4	ДАТА: 03.2017г.
					ФОРМАТ: 841/420

ТОМ ПРОДУКТ Е ИНЖЕНЕРСКО ПРОЕКТИРНО СЪОБЩЕСТВО С ОГРАНИЧЕНА ОТГОВОРНОСТ. ЗАКРЕПЕН КОМПЛЕКС И ИЗДАВАНЕ НА ЧЕРТЕЖИ БЕЗ СЪГЛАСИЕТО НА АВТОРА.