



РЕПУБЛИКА БЪЛГАРИЯ
МИНИСТЕРСТВО НА ВЪТРЕШНИТЕ РАБОТИ

СЕДМИЧНА ИНФОРМАЦИЯ

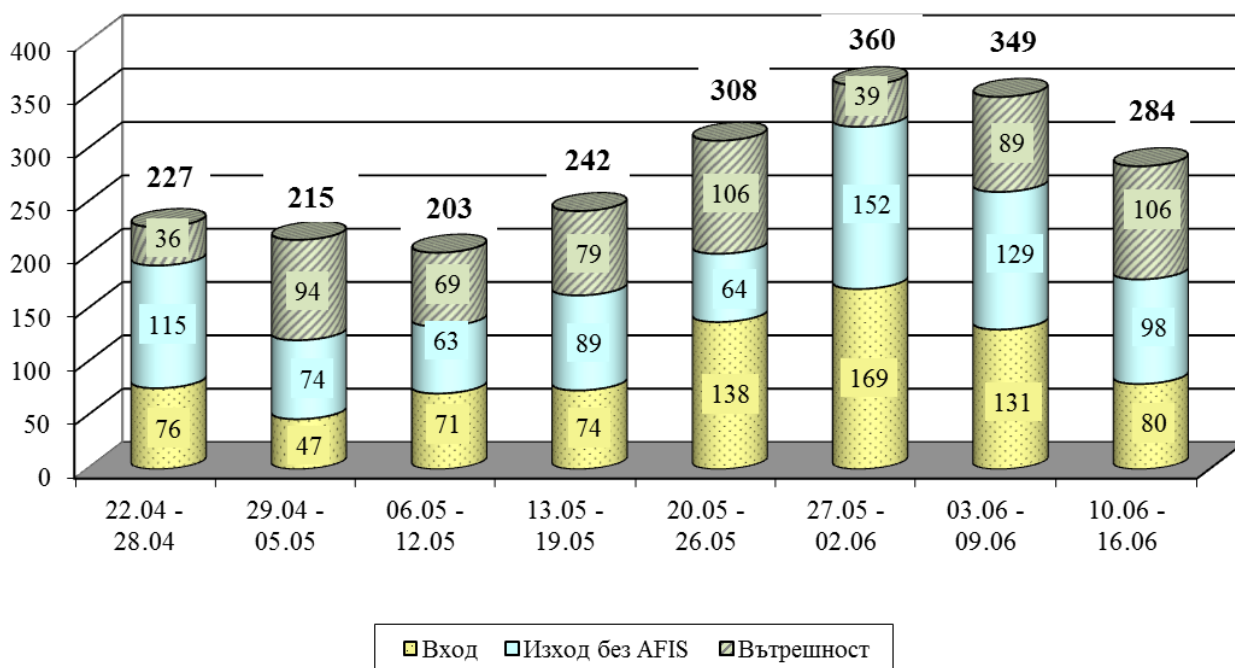
относно миграционната обстановка в Република България,
за периода 08.00 ч. на 09.06.2016 г. до 08.00 ч. на 16.06.2016 г.

Ключови показатели за седмицата	
Общ брой задържани за седмицата	284
Общ брой получили бежански и хуманитарен статут	1
Общ брой самоволно напуснали домовете на ДАБ-МС	235
Общ брой изведени лица от страната	31
Общ брой задържани лица за трафик на хора през държавната граница	8

I. СЪСТОЯНИЕ НА МИГРАЦИОННИЯ НАТИСК

1. ОБЩО ЗАДЪРЖАНИ ЧУЖДЕНЦИ

Общо задържани на вход, на изход на държавната граница без регистрация от органите на МВР и във вътрешността на страната



През периода от 08.00 ч. на 09.06.2016 г. до 08.00 ч. на 16.06.2016 г. на вход, на изход на държавната граница без регистрация от органите на МВР и във вътрешността на страната са задържани **общо 284** чужденци.

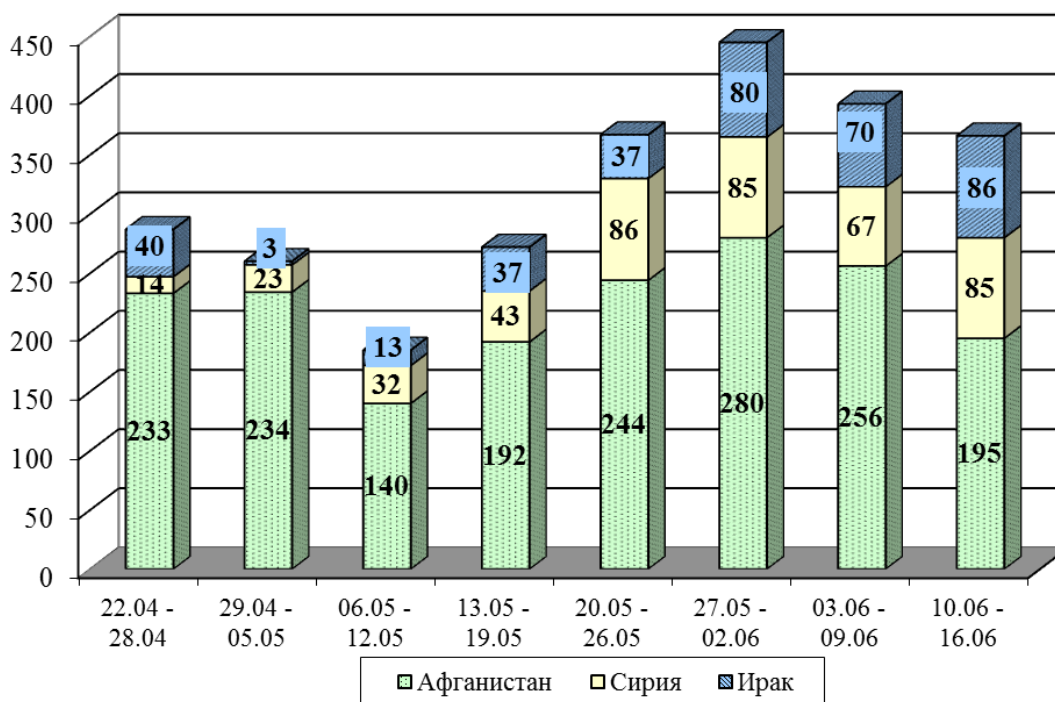
В сравнение с предишната седмица, когато са задържани 349 чужденци, се регистрира **намаление с 19%**.

От началото на годината до 16.06.2016 г. на вход, на изход на държавната граница без регистрация от органите на МВР и във вътрешността на страната са задържани **общо 6 373** чужденци.

Общо задържани чужденци за периода 09.06.2016 г. - 16.06.2016 г.			
На вход на държавната граница	На изход на държавната граница без регистрация от органите на МВР	Във вътрешността на страната	Общо
80	98	106	284

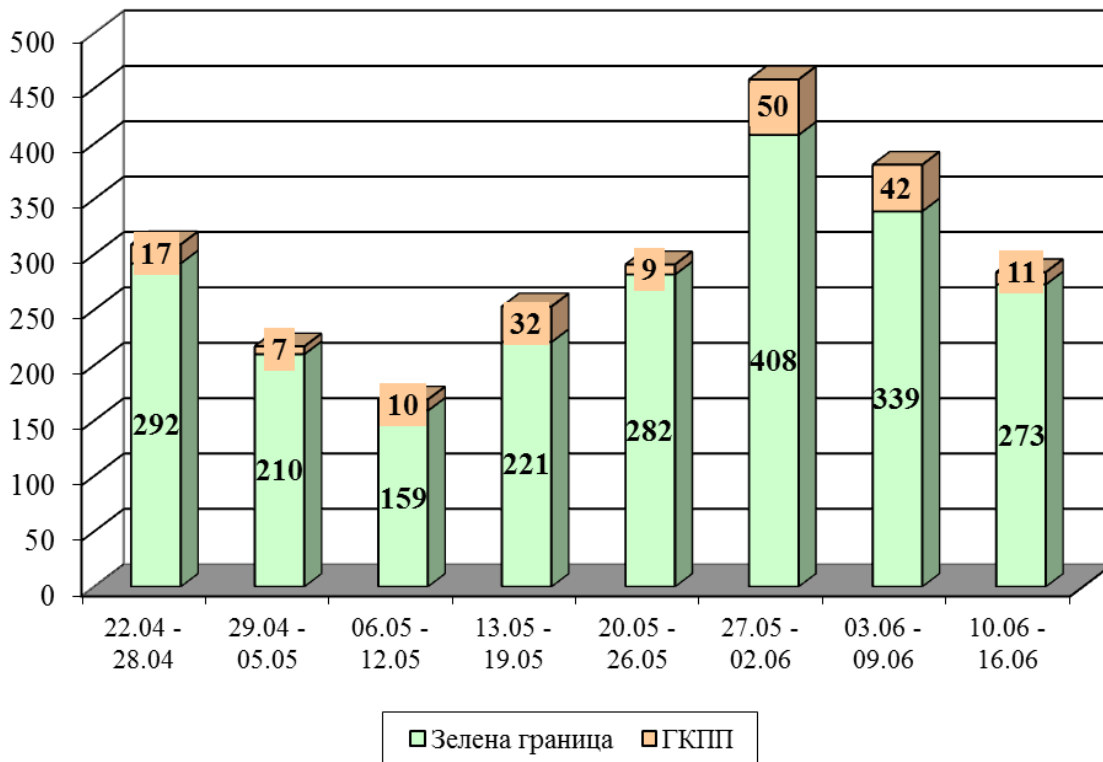
Общо задържани чужденци от началото на годината до 16.06.2016 г.			
На вход на държавната граница	На изход на държавната граница без регистрация от органите на МВР	Във вътрешността на страната	Общо
2 419	1 678	2 276	6 373

Основни националности на задържаните на вход, на изход на държавната граница и във вътрешността на страната

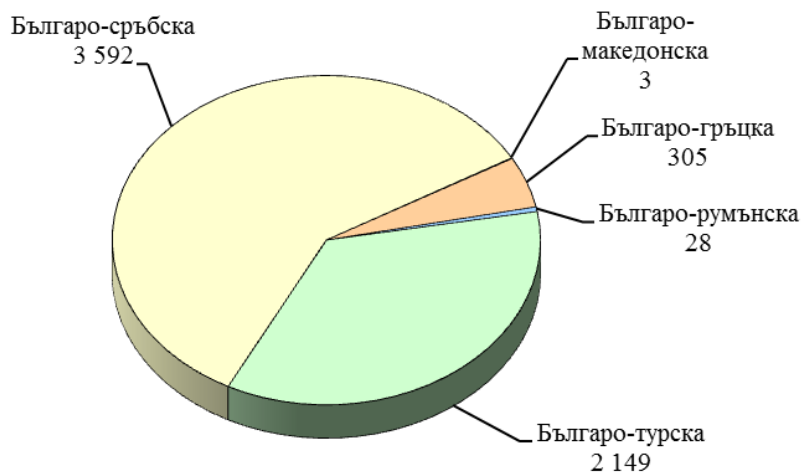


2. НАТОВАРЕНОСТ НА ГРАНИЦИТЕ

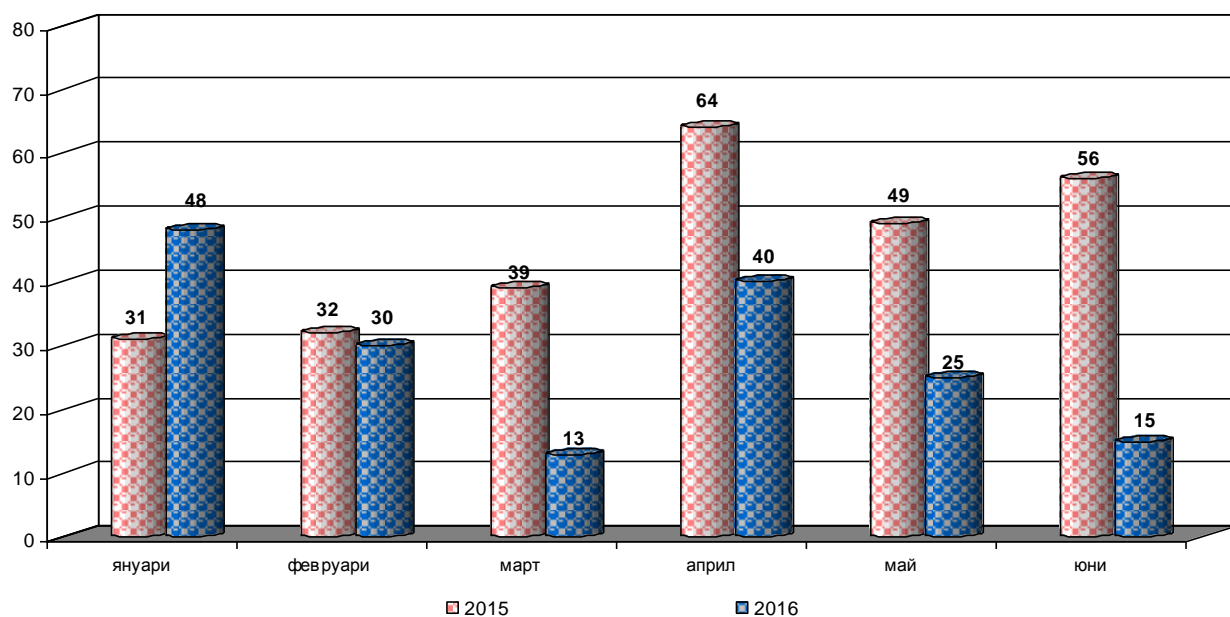
Общо задържани на вход и изход на зелена граница и ГКПП



Задържани незаконни мигранти на вход и изход на държавната граница към 16.06.2016 г.



Установени и задържани лица за каналджийска дейност по границите на Република България за периода 01.01.-16.06.2016 г.



3. ЗАДЪРЖАНИ НА ВХОД

През периода от 08.00 ч. на 09.06.2016 г. до 08.00 ч. на 16.06.2016 г. на вход на държавната граница са задържани **80** граждани на трети страни, от които 69 лица на зелена граница (27 на българо-турска граница и 42 на българо-гръцка) и 11 лица на ГКПП (всички на българо-турска граница).

В сравнение с предходната седмица, когато на вход са задържани 131 граждани на трети страни, се регистрира намаление с 39%.

От началото на годината до 16.06.2016 г. на вход са задържани общо **2 419** граждани на трети страни.

Задържани незаконни мигранти на вход на държавната граница за периода 01.01.-16.06.2016 г.			
Граница	Общо	Зелена граница	ГКПП
Българо-турска	2 115	1 637	478
Българо-сръбска	5	3	2
Българо-македонска	1	0	1
Въздушна	0	0	0
Морска	0	0	0
Българо-гръцка	297	292	5
Българо-румънска	1	0	1
Общо задържани	2 419	1 932	487

Националност на установените и задържани на вход на държавната граница граждани на трети страни за периода 01.01.-16.06.2016 г.		
Националност	Брой	% от общия брой
Ирак	943	39,0
Афганистан	713	29,5
Сирия	567	23,4
Пакистан	126	5,2
Турция	25	1,0
Други националности	45	1,9

4. ЗАДЪРЖАНИ НА ИЗХОД

През периода от 08.00 ч. на 09.06.2016 г. до 08.00 ч. на 16.06.2016 г. на изход на държавната граница са задържани **204** граждани на трети страни – всички на зелена граница (202 на българо-сръбска и 2 на българо-гръцка граница).

В сравнение с предходната седмица, когато на изход на държавната граница са задържани 250 граждани на трети страни, се отчита намаление на задържаните лица с 18%.

От общо задържаните на изход през отчетния седмичен период 204 лица, 98 са без регистрация от органите на МВР.

От началото на годината до 16.06.2016 г. на изход на държавната граница са задържани **3 675** лица, от които 1 678 лица са без регистрация от органите на МВР. За сравнение със същия период на 2015 год. на изход от страната са задържани 3 102 граждани на трети страни, от които 2 199 без регистрация.

Задържани незаконни мигранти на изход на държавната граница за периода 01.01.-16.06.2016 г.			
Граница	Общо	Зелена граница	ГКПП
Българо-турска	34	30	4
Българо-сръбска	3 587	3 577	10
Българо-македонска	3	1	2
Въздушна	16	0	16
Морска	0	0	0
Българо-гръцка	8	3	5
Българо-румънска	27	5	22
Общо задържани	3 675	3 616	59

Националност на установените и задържани на изход на държавната граница граждани на трети страни за периода 01.01.-16.06.2016 г.		
Националност	Брой	% от общия брой
Афганистан	2 128	57,9
Ирак	919	25,0
Сирия	270	7,3
Пакистан	245	6,7
Иран	39	1,1
Други националности	74	2,0

5. ЗАДЪРЖАНИ ВЪВ ВЪТРЕШНОСТТА НА СТРАНАТА

През периода от 08.00 часа на 09.06.2016 г. до 08.00 часа на 16.06.2016 г. в СДВНЧ и РЦ-Елхово на дирекция „Миграция“ са настанени 106 чужденци, установени в незаконен престой във вътрешността на страната¹. Наблюдава се относително увеличение, спрямо броя на чужденците, задържани във вътрешността на страната и предадени за настаняване през предходната седмица (89).

II. НАСТАНЕНИ В ЦЕНТРОВЕТЕ НА ДЪРЖАВНАТА АГЕНЦИЯ ЗА БЕЖАНЦИТЕ И ДОМОВЕТЕ НА ДИРЕКЦИЯ „МИГРАЦИЯ” - МВР ГРАЖДАНИ НА ТРЕТИ СТРАНИ

Настанени в центровете на ДАБ-МС към 16.06.2016 г.					
Капацитет	Настанени към 16.06.2016 г.	Процент на запълване	Приети през периода 10.06.2016 г. – 16.06.2016 г.		Настанени лица с предоставена закрила
			От ДМ	От ГДПП	
5 130	939	18%	223	39	53

* Забележка: – приети за периода лица на самоход – 8;
– приети за периода лица от СДВР и РУ – 1.

Националност на настанените в центровете на ДАБ-МС		
Националност	Брой	% от общия брой
Сирия	370	39%
Ирак	158	17%
Афганистан	269	29%
Пакистан	63	7%
други националности	79	8%

Напуснали центровете на ДАБ-МС през периода 10.06.2016 г. – 16.06.2016 г.				
Лица, настанени на външен адрес за собствена сметка	Напуснали през периода			
	С предоставена закрила	Самоволно напуснали	Предадени лица ДМ	Общо напуснали
571	4	235	0	239

¹ Общият брой на чужденците, установени в незаконен престой във вътрешността на страната през предходната седмица е въз основа на писмата от сектори/групи „Миграция“ при СДВР и ОДМВР.

Предоставени статuti от ДАБ-МС през периода 10.06.2016 г. – 16.06.2016 г.			
Предоставен бежански статут	Предоставен хуманитарен статут	Откази	Общо предоставени статuti
1	0	23	1

Състояние на домовете на ДМ-МВР към 16.06.2016 г.					
Капацитет	Настанени към 16.06.2016 г.	Процент на запълване	Настанени през периода 09.06.2016 г. – 16.06.2016 г.	Брой лица с подадени молби до ДАБ-МС към 16.06.2016 г.	Брой лица предадени на ДАБ-МС през периода 09.06.2016 г. 16.06.2016 г.
940	635	68%	222	241	210

Националност на настанените в домовете на ДМ-МВР		
Националност	Брой	% от общия брой
Афганистан	319	49%
Ирак	102	16%
Сирия	96	14%
Пакистан	34	6%
Иран	7	1%
други националности	77	14%

Ш. ПРИНУДИТЕЛНО И ДОБРОВОЛНО ВЪРНАТИ ГРАЖДАНИ НА ТРЕТИ СТРАНИ, НЕЗАКОННО ПРЕБИВАВАЩИ НА ТЕРИТОРИЯТА НА СТРАНАТА

За периода 09.06.2016 – 16.06.2016 г. са върнати 31 незаконно пребиваващи граждани на трети страни.

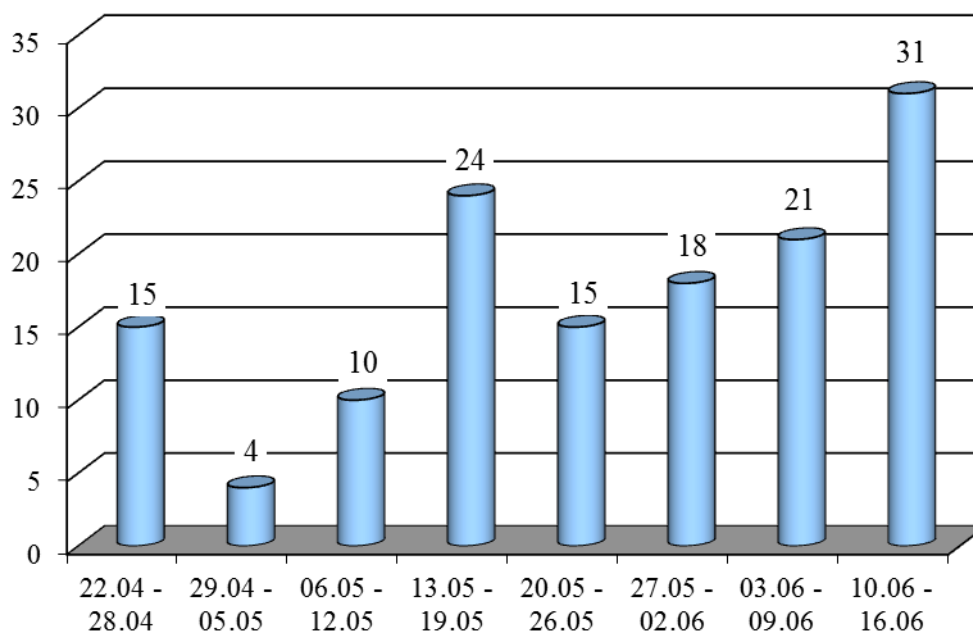
От началото на 2016 г. до 16.06.2016 г. са върнати общо **293** незаконно пребиваващи граждани на трети страни, разпределени както следва:

- 110 чужденци са върнати принудително;
- 13 чужденци с ПАМ са напуснали доброволно страната със собствени средства;

- 161 чужденци са върнати със съдействието на дирекция „Миграция“ в изпълнение на програми за подпомогнато (асистирано) доброволно връщане;
- 6 чужденци, без наложен ПАМ са напуснали страната доброволно;
- 3 граждани на трети страни са предадени на други държави членки на ЕС, при изпълнение на процедурите за обратно приемане съгласно Регламент 604/2013 ЕО (Регламента Дъблин).

От началото на 2016 г. до 16.06.2016 г. от страната са върнати 5 граждани на ЕС.

Изведени от дирекция „Миграция“ чужденци



IV. ПРИЛАГАНЕ НА СПОРАЗУМЕНИЕТО МЕЖДУ ЕС И РЕПУБЛИКА ТУРЦИЯ ЗА ОБРАТНО ПРИЕМАНЕ НА НЕЗАКОННО ПРЕБИВАВАЩИ ЛИЦА

Прилагане на Споразумението между ЕС и Република Турция за обратно приемане на незаконно пребиваващи лица		
За периода	Брой изпратени молби за реадмисия (за брой лица)	Върнати лица
10.06.2016 г. – 17.06.2016 г.	49 (49)	2
01.06.2016 г. – 17.06.2016 г.	182 (252)	7