



**РЕПУБЛИКА БЪЛГАРИЯ**  
**МИНИСТЕРСТВО НА ВЪТРЕШНИТЕ РАБОТИ**

---

**МЕСЕЧНА ИНФОРМАЦИЯ**

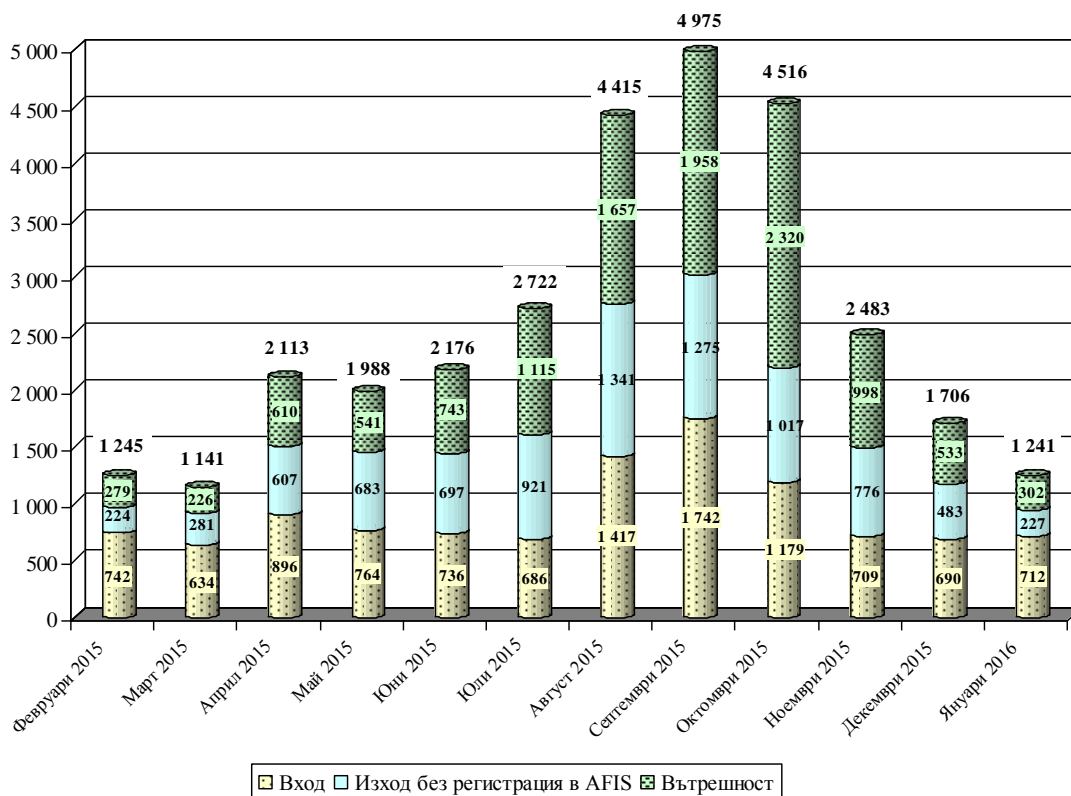
относно миграционната обстановка в Република България,  
към месец януари 2016 г.

Ключови показатели за месеца	
Общ брой задържани за месеца	1 241
Общ брой получили бежански и хуманитарен статут	65
Общ брой самоволно напуснали домовете на ДАБ-МС	1 547
Общ брой изведени лица от страната	29
Общ брой задържани лица за трафик на хора през държавната граница	35

## I. СЪСТОЯНИЕ НА МИГРАЦИОННИЯ НАТИСК

### 1. ОБЩО ЗАДЪРЖАНИ ЧУЖДЕНЦИ

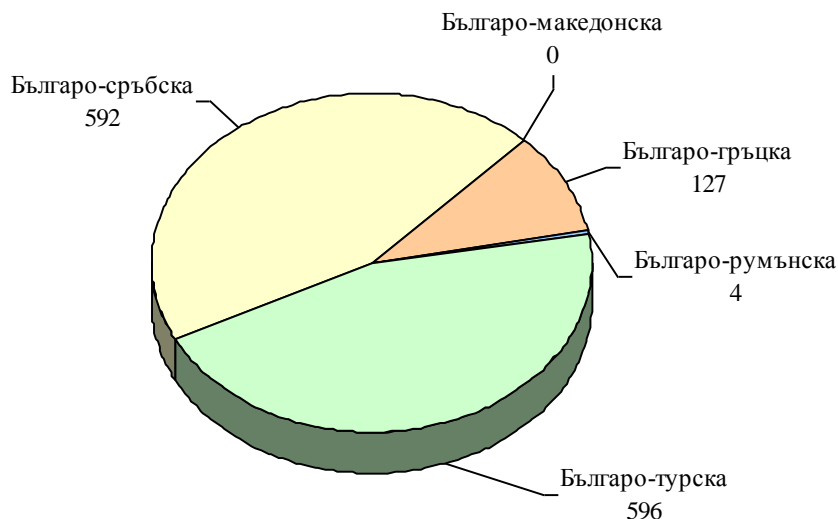
Задържани лица за незаконно преминаване на границите и незаконно пребиваване на територията на Република България по месеци



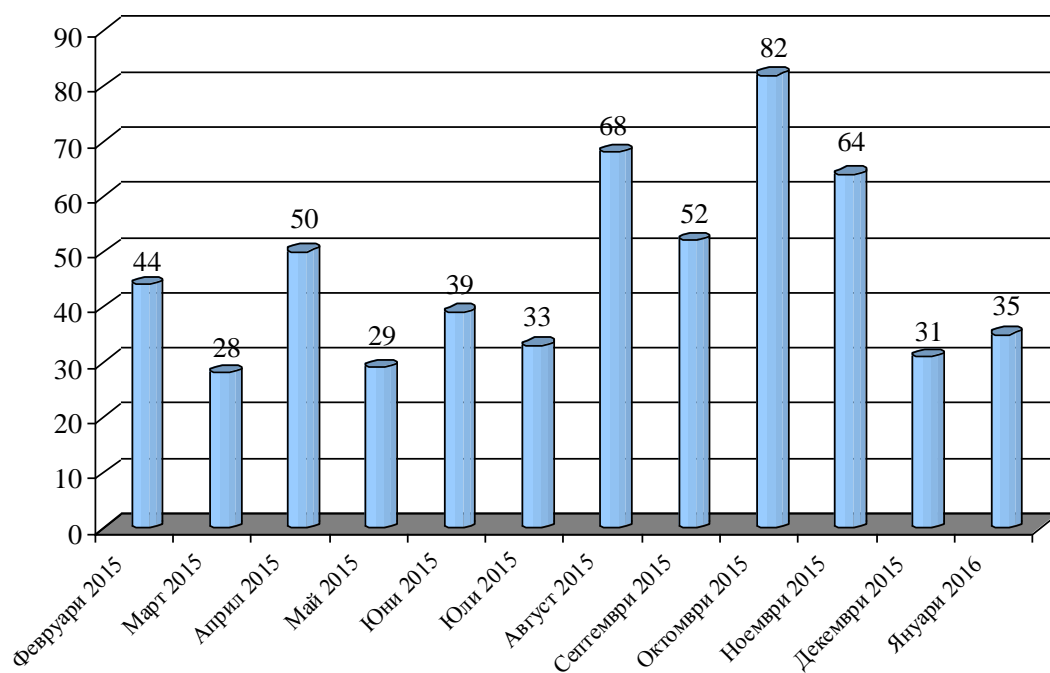
	Януари 2016 г.	Януари 2016 г. спрямо декември 2015 г.	Януари 2016 г. спрямо януари 2015 г.
Общо задържани граждани на трети страни	1 241	- 27% (декември: 1 706)	+ 5% (2015 г.: 1 186)
Задържани на вход на държавната граница	712	+ 3% (декември: 690)	+ 1% (2015 г.: 705)
Задържани на изход на държавната граница, без регистрация в AFIS	227	- 53% (декември: 483)	+ 12% (2015 г.: 202)
Задържани във вътрешността на страната	302	- 43% (декември: 533)	+ 8% (2015 г.: 279)
Националност на задържаните	Ирак	846 (52%)	
	Афганистан	388 (24%)	
	Сирия	334 (20%)	
	Друга	74 (4%)	

## 2. НАТОВАРЕНОСТ НА ГРАНИЦИТЕ

### Задържани незаконни мигранти на вход и изход на държавната граница към 31.01.2016 г.



## Установени и задържани лица за трафик на мигранти



## II. СЪСТОЯНИЕ НА ЦЕНТРОВЕТЕ НА ДАБ-МС И ДОМОВЕТЕ НА ДМ-МВР

### 1. НАСТАНЕНИ В ДОМОВЕТЕ НА ДМ-МВР

Настанени в домовете на ДМ-МВР към 31.01.2016 г.		
Капацитет	Настанени	Процент на запълване
940	341	36%

Националност на настанените в домовете на ДМ-МВР		
Националност	Брой	% от общия брой
Сирия	60	18%
Афганистан	89	26%
Ирак	143	42%
Пакистан	13	4%
Друга	36	10%

## 2. НАСТАНЕНИ В ЦЕНТРОВЕТЕ НА ДАБ-МС

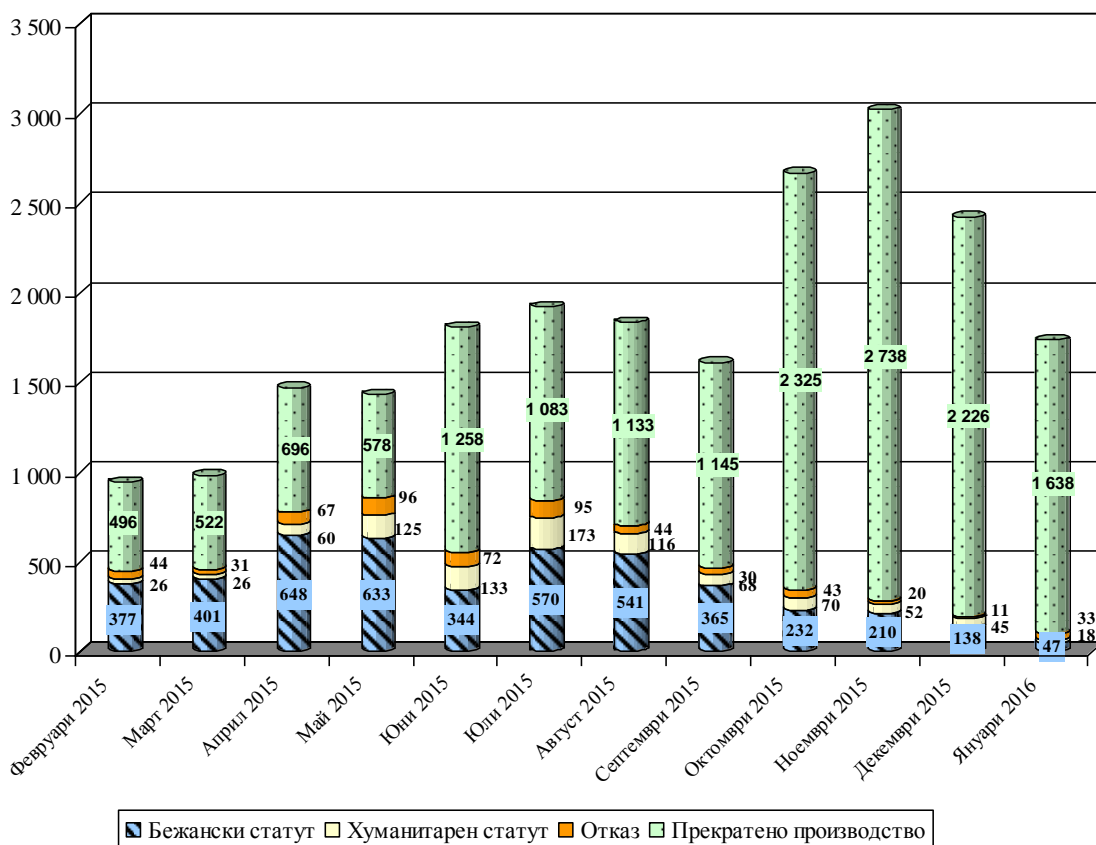
<b>Настанени в центровете на ДАБ-МС към 31.01.2016 г.</b>			
Капацитет	Настанени	Процент на запълване	Настанени на външен адрес
5 130	596	12%	542

<b>Националност на настанените в центровете на ДАБ-МС</b>		
Националност	Брой	% от общия брой
Сирия	233	39%
Афганистан	123	21%
Ирак	188	32%
Пакистан	10	2%
Друга	42	7%

<b>Приети и напуснали центровете на ДАБ-МС</b>			
	Приети	Самоволно напуснали	Напуснали с предоставена закрила
Януари 2016 г.	1 489	1 547	35

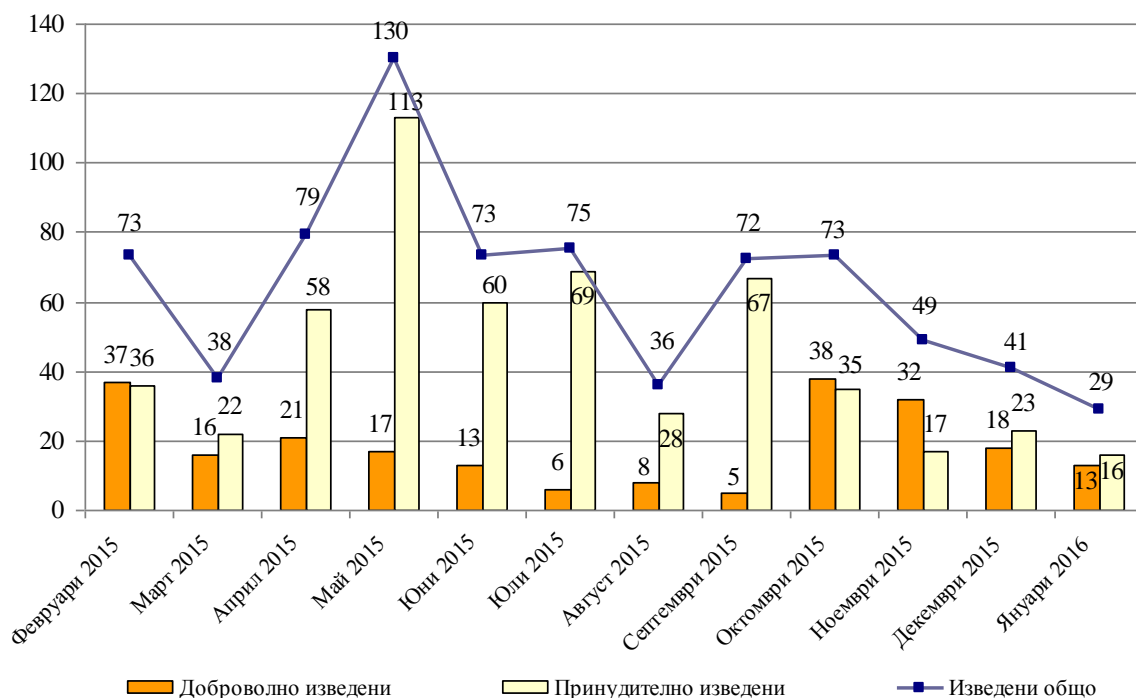
<b>Взети решения от ДАБ-МС по молби за закрила</b>					
	Брой лица, подали молби за закрила	Бежански статут	Хуманитарен статут	Откази	Прекратено производство
Януари 2016 г.	1 966	47	18	33	1 638

### Решения по подадени молби за закрита на ДАБ-МС



### 3. ПРИНУДИТЕЛНО И ДОБРОВОЛНО ВЪРНАТИ ГРАЖДАНИ НА ТРЕТИ СТРАНИ, НЕЗАКОННО ПРЕБИВАВАЩИ НА ТЕРИТОРИЯТА НА СТРАНАТА

#### Доброволно и принудително изведени чужденци



От началото на 2016 г. до 31.01.2016 г. са изведени 29 незаконно пребиваващи граждани на трети страни, разпределени както следва:

- 16 са върнати принудително от дирекция „Миграция“ в изпълнение на принудителни административни мерки (ПАМ);
- 2 чужденци с ПАМ са напуснали доброволно страната със собствени средства;
- 10 чужденци са изведени със съдействието на дирекция „Миграция“ в изпълнение на програми за подпомогнато (асистирано) доброволно връщане.
- 1 чужди граждани без наложен ПАМ са напуснали страната доброволно.