



РЕПУБЛИКА БЪЛГАРИЯ
МИНИСТЕРСТВО НА ВЪТРЕШНИТЕ РАБОТИ

СЕДМИЧНА ИНФОРМАЦИЯ

относно миграционната обстановка в Република България,
за периода 08.00 ч. на 16.06.2016 г. до 08.00 ч. на 23.06.2016 г.

Ключови показатели за седмицата	
Общ брой задържани за седмицата	250
Общ брой получили бежански и хуманитарен статут	12
Общ брой самоволно напуснали домовете на ДАБ-МС	404
Общ брой изведени лица от страната	33
Общ брой задържани лица за трафик на хора през държавната граница	9

I. СЪСТОЯНИЕ НА МИГРАЦИОННИЯ НАТИСК

1. ОБЩО ЗАДЪРЖАНИ ЧУЖДЕНЦИ



През периода от 08.00 ч. на 16.06.2016 г. до 08.00 ч. на 23.06.2016 г. на вход, на изход на държавната граница без регистрация от органите на МВР и във вътрешността на страната са задържани **общо 250** чужденци.

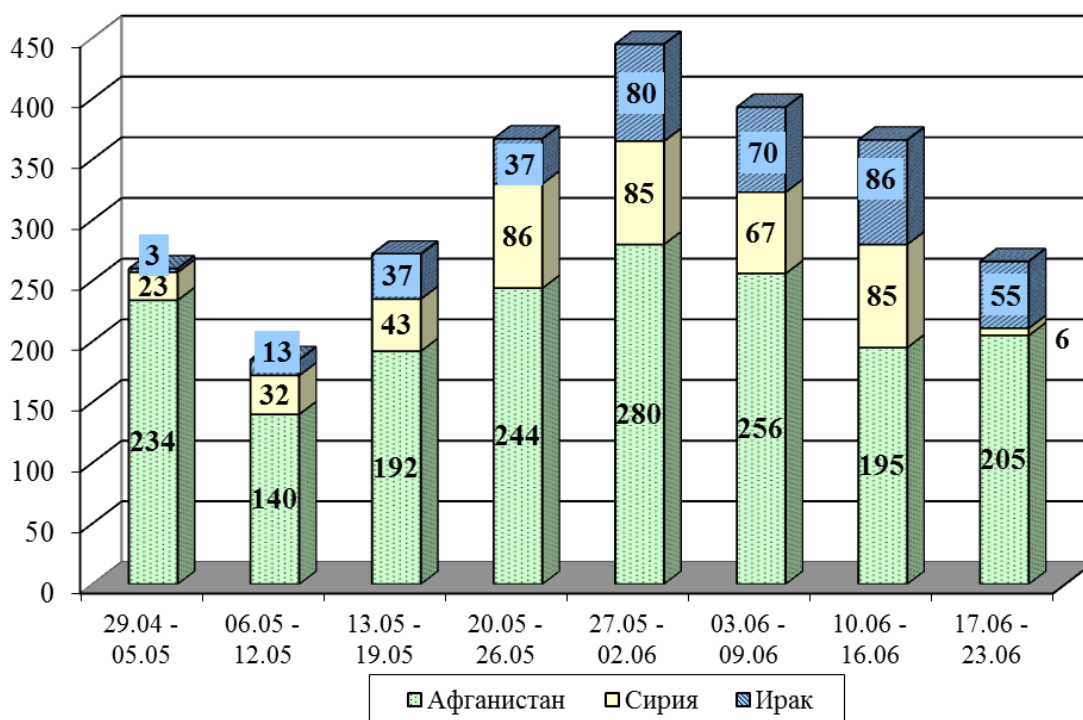
В сравнение с предишната седмица, когато са задържани 284 чужденци, се регистрира **намаление с 12%**.

От началото на годината до 23.06.2016 г. на вход, на изход на държавната граница без регистрация от органите на МВР и във вътрешността на страната са задържани **общо 6 632** чужденци.

Общо задържани чужденци за периода 16.06.2016 г. - 23.06.2016 г.			
На вход на държавната граница	На изход на държавната граница без регистрация от органите на МВР	Във вътрешността на страната	Общо
101	59	90	250

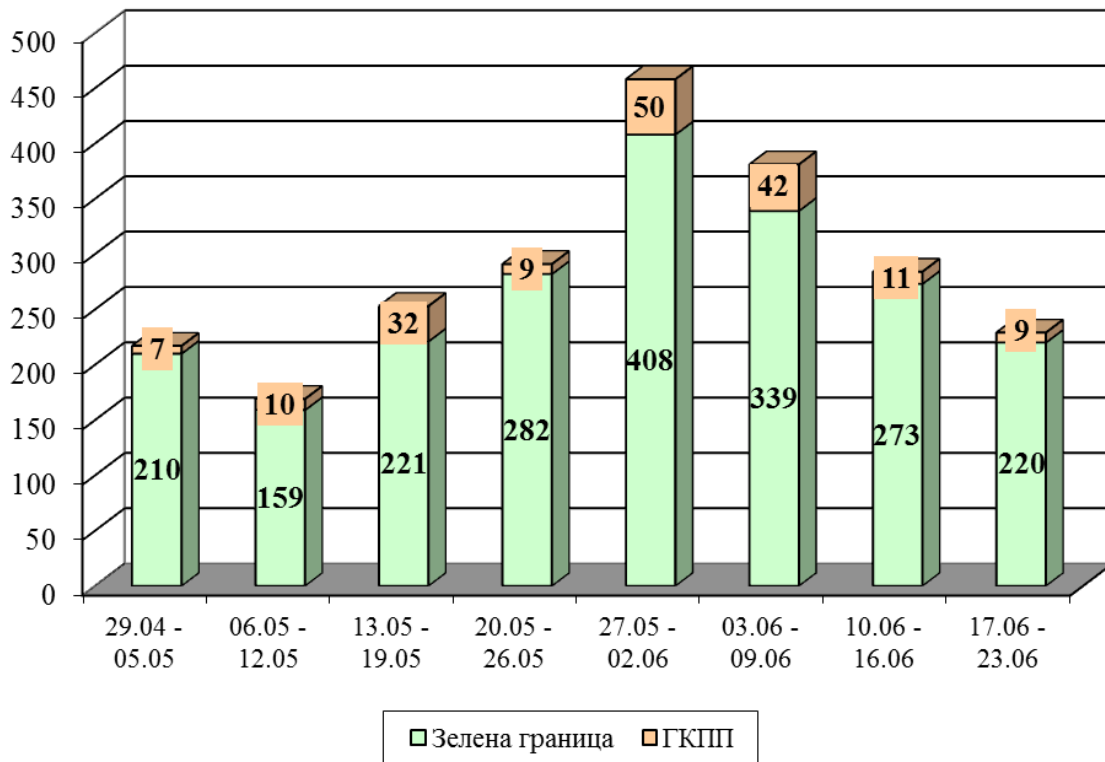
Общо задържани чужденци от началото на годината до 23.06.2016 г.			
На вход на държавната граница	На изход на държавната граница без регистрация от органите на МВР	Във вътрешността на страната	Общо
2 520	1 746	2 366	6 632

Основни националности на задържаните на вход, на изход на държавната граница и във вътрешността на страната

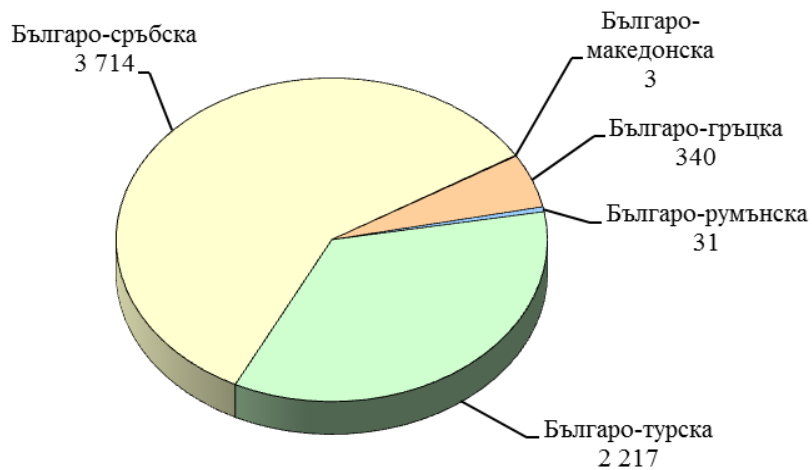


2. НАТОВАРЕНОСТ НА ГРАНИЦИТЕ

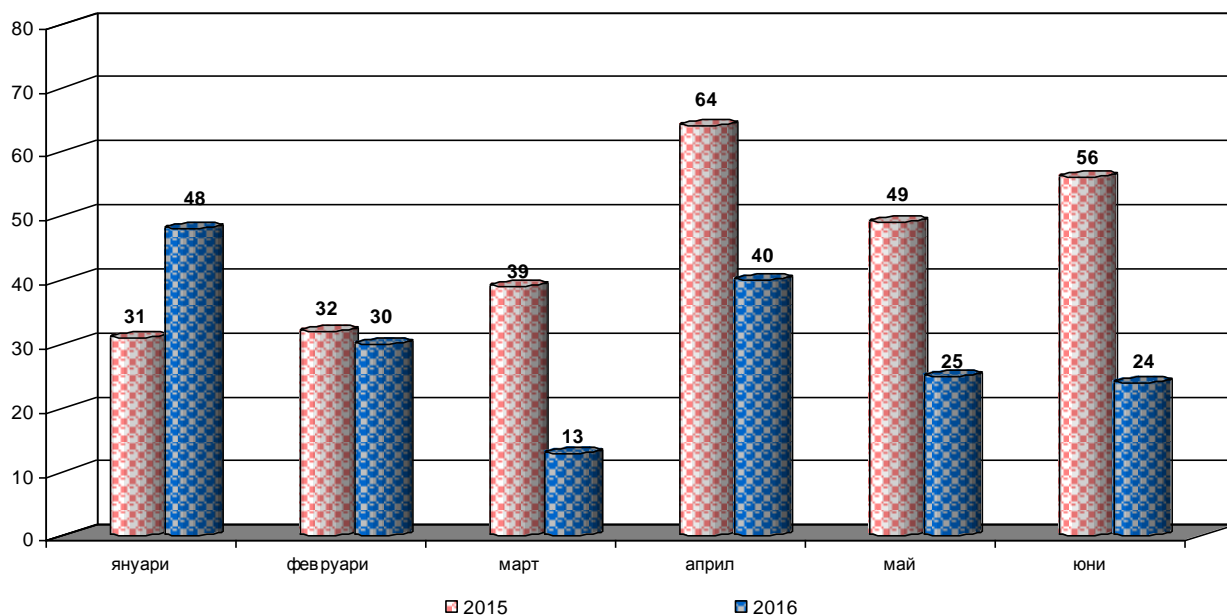
Общо задържани на вход и изход на зелена граница и ГКПП



Задържани незаконни мигранти на вход и изход на държавната граница към 23.06.2016 г.



Установени и задържани лица за каналджийска дейност по границите на Република България за периода 01.01.-23.06.2016 г.



3. ЗАДЪРЖАНИ НА ВХОД

През периода от 08.00 ч. на 16.06.2016 г. до 08.00 ч. на 23.06.2016 г. на вход на държавната граница са задържани **101** граждани на трети страни, от които 96 лица на зелена граница (61 на българо-турска граница и 35 на българо-гръцка) и 5 лица на ГКПП (всички на българо-турска граница).

В сравнение с предходната седмица, когато на вход са задържани 80 граждани на трети страни, се регистрира увеличение с 26%.

От началото на годината до 23.06.2016 г. на вход са задържани общо **2 520** граждани на трети страни.

Задържани незаконни мигранти на вход на държавната граница за периода 01.01.-23.06.2016 г.			
Граница	Общо	Зелена граница	ГКПП
Българо-турска	2 181	1 698	483
Българо-сръбска	5	3	2
Българо-македонска	1	0	1
Въздушна	0	0	0
Морска	0	0	0
Българо-гръцка	332	327	5
Българо-румънска	1	0	1
Общо задържани	2 520	2 028	492

Националност на установените и задържани на вход на държавната граница граждани на трети страни за периода 01.01.-23.06.2016 г.		
Националност	Брой	% от общия брой
Ирак	978	38,8
Афганистан	753	29,9
Сирия	571	22,7
Пакистан	146	5,8
Турция	25	1,0
Други националности	47	1,8

4. ЗАДЪРЖАНИ НА ИЗХОД

През периода от 08.00 ч. на 16.06.2016 г. до 08.00 ч. на 23.06.2016 г. на изход на държавната граница са задържани **128** граждани на трети страни – 124 на зелена граница (122 на българо-сръбска и 2 на българо-турска граница) и 4 на ГКПП (3 на българо-румънска граница и 1 на българо-македонска граница).

В сравнение с предходната седмица, когато на изход на държавната граница са задържани 204 граждани на трети страни, се отчита намаление на задържаните лица с 37%.

От общо задържаните на изход през отчетния седмичен период 128 лица, 59 са без регистрация от органите на МВР.

От началото на годината до 23.06.2016 г. на изход на държавната граница са задържани **3 803** лица, от които 1 746 лица са без регистрация от органите на МВР. За сравнение със същия период на 2015 год. на изход от страната са задържани 3 401 граждани на трети страни, от които 2 469 без регистрация.

Задържани незаконни мигранти на изход на държавната граница за периода 01.01.-23.06.2016 г.			
Граница	Общо	Зелена граница	ГКПП
Българо-турска	36	32	4
Българо-сръбска	3 709	3 699	10
Българо-македонска	4	1	3
Въздушна	16	0	16
Морска	0	0	0
Българо-гръцка	8	3	5
Българо-румънска	30	5	25
Общо задържани	3 803	3 740	63

Националност на установените и задържани на изход на държавната граница граждани на трети страни за периода 01.01.-23.06.2016 г.		
Националност	Брой	% от общия брой
Афганистан	2 225	58,5
Ирак	925	24,3
Сирия	272	7,2
Пакистан	258	6,8
Иран	48	1,2
Други националности	75	2,0

5. ЗАДЪРЖАНИ ВЪВ ВЪТРЕШНОСТТА НА СТРАНАТА

През периода от 08.00 часа на 16.06.2016 г. до 08.00 часа на 23.06.2016 г. в СДВНЧ и РЦ-Елхово на дирекция „Миграция“ са настанени 90 чужденци, установени в незаконен престой във вътрешността на страната¹. Наблюдава се относително намаление, спрямо броя на чужденците, задържани във вътрешността на страната и предадени за настаняване през предходната седмица (106).

II. НАСТАНЕНИ В ЦЕНТРОВЕТЕ НА ДЪРЖАВНАТА АГЕНЦИЯ ЗА БЕЖАНЦИТЕ И ДОМОВЕТЕ НА ДИРЕКЦИЯ „МИГРАЦИЯ” - МВР ГРАЖДАНИ НА ТРЕТИ СТРАНИ

Настанени в центровете на ДАБ-МС към 23.06.2016 г.					
Капацитет	Настанени към 23.06.2016 г.	Процент на запълване	Приети през периода 17.06.2016 г. – 23.06.2016 г.		Настанени лица с предоставена закрила
			От ДМ	От ГДПП	
5 130	983	19%	343	45	56

Националност на настанените в центровете на ДАБ-МС		
Националност	Брой	% от общия брой
Сирия	387	39%
Афганистан	277	28%
Ирак	192	20%
Пакистан	51	5%
други националности	76	8%

Напуснали центровете на ДАБ-МС през периода 17.06.2016 г. – 23.06.2016 г.				
Лица, настанени на външен адрес за собствена сметка	Напуснали през периода			
	С предоставена закрила	Самоволно напуснали	Предадени лица ДМ	Общо напуснали
507	9	404	0	413

¹ Общият брой на чужденците, установени в незаконен престой във вътрешността на страната през предходната седмица е въз основа на писмата от сектори/групи „Миграция“ при СДВР и ОДМВР.

Предоставени статuti от ДАБ-МС през периода 17.06.2016 г. – 23.06.2016 г.			
Предоставен бежански статут	Предоставен хуманитарен статут	Откази	Общо предоставени статuti
5	7	13	12

Състояние на домовете на ДМ-МВР към 23.06.2016 г.					
Капацитет	Настанени към 23.06.2016 г.	Процент на запълване	Настанени през периода 16.06.2016 г. – 23.06.2016 г.	Брой лица с подадени молби до ДАБ-МС към 23.06.2016 г.	Брой лица предадени на ДАБ-МС през периода 16.06.2016 г. 23.06.2016 г.
940	579	62%	318	165	306

Националност на настанените в домовете на ДМ-МВР		
Националност	Брой	% от общия брой
Афганистан	300	52%
Ирак	96	17%
Сирия	47	6%
Пакистан	40	5%
Иран	13	2%
други националности	83	18%

III. ПРИНУДИТЕЛНО И ДОБРОВОЛНО ВЪРНАТИ ГРАЖДАНИ НА ТРЕТИ СТРАНИ, НЕЗАКОННО ПРЕБИВАВАЩИ НА ТЕРИТОРИЯТА НА СТРАНАТА

За периода 16.06.2016 – 23.06.2016 г. са върнати 33 незаконно пребиваващи граждани на трети страни.

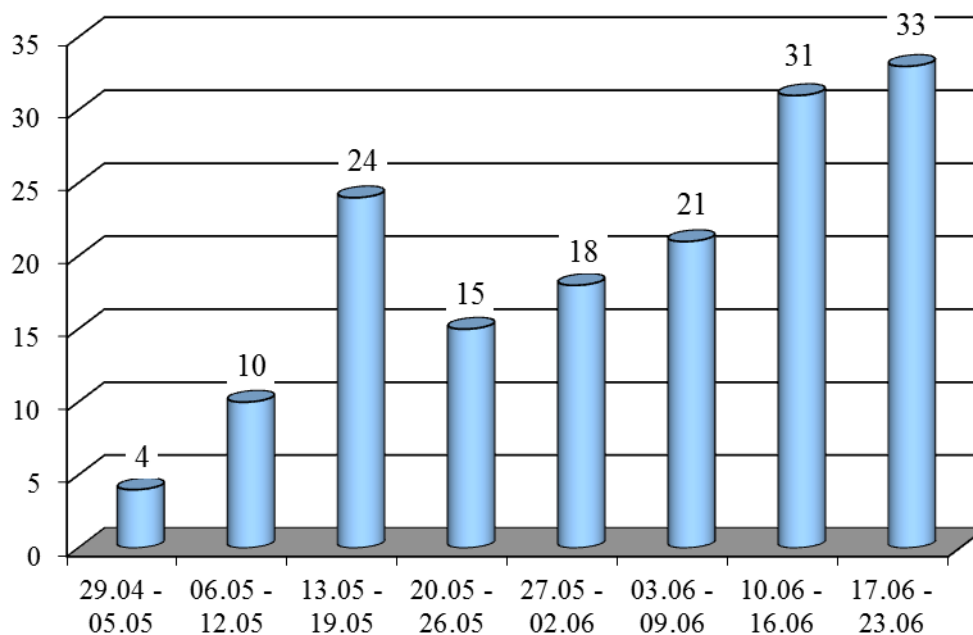
От началото на 2016 г. до 23.06.2016 г. са върнати общо **326 незаконно пребиваващи граждани на трети страни**, разпределени както следва:

- 119 чужденци са върнати принудително;
- 15 чужденци с ПАМ са напуснали доброволно страната със собствени средства;

- 183 чужденци са върнати със съдействието на дирекция „Миграция“ в изпълнение на програми за подпомогнато (асистирано) доброволно връщане;
- 6 чужденци, без наложен ПАМ са напуснали страната доброволно;
- 3 граждани на трети страни са предадени на други държави членки на ЕС, при изпълнение на процедурите за обратно приемане съгласно Регламент 604/2013 ЕО (Регламента Дъблин).

От началото на 2016 г. до 23.06.2016 г. от страната са върнати 5 граждани на ЕС.

Изведени от дирекция „Миграция“ чужденци



IV. ПРИЛАГАНЕ НА СПОРАЗУМЕНИЕТО МЕЖДУ ЕС И РЕПУБЛИКА ТУРЦИЯ ЗА ОБРАТНО ПРИЕМАНЕ НА НЕЗАКОННО ПРЕБИВАВАЩИ ЛИЦА

Прилагане на Споразумението между ЕС и Република Турция за обратно приемане на незаконно пребиваващи лица		
За периода	Брой изпратени молби за рeadмисия (за брой лица)	Върнати лица
17.06.2016 г. - 24.06.2016 г.	47 (52)	2
01.06.2016 г. - 24.06.2016 г.	229 (304)	9