



РЕПУБЛИКА БЪЛГАРИЯ
МИНИСТЕРСТВО НА ВЪТРЕШНИТЕ РАБОТИ

МЕСЕЧНА ИНФОРМАЦИЯ

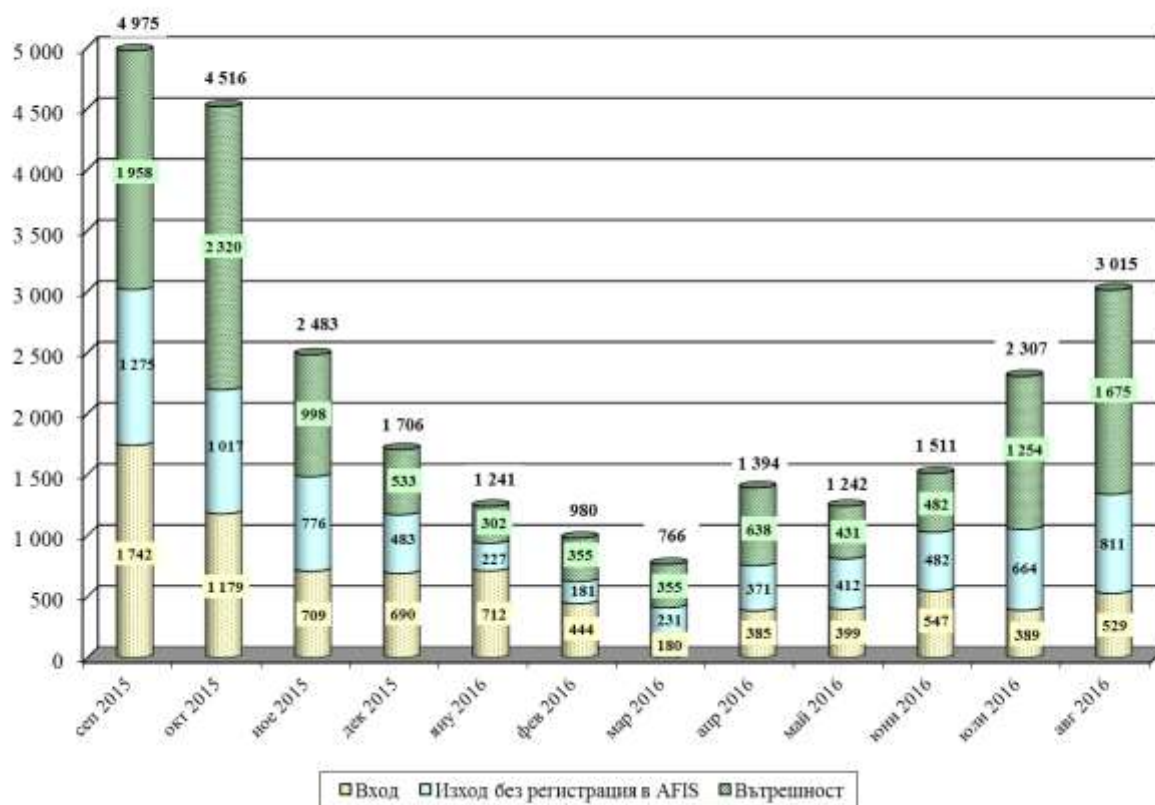
относно миграционната обстановка в Република България,
към месец август 2016 г.

Ключови показатели за месеца	
Общ брой задържани за месеца	3 015
Общ брой получили бежански и хуманитарен статут	62
Общ брой самоволно напуснали домовете на ДАБ-МС	743
Общ брой изведени от страната лица	105
Общ брой задържани лица за трафик на хора през държавната граница	45

I. СЪСТОЯНИЕ НА МИГРАЦИОННИЯ НАТИСК

1. ОБЩО ЗАДЪРЖАНИ ЧУЖДЕНЦИ

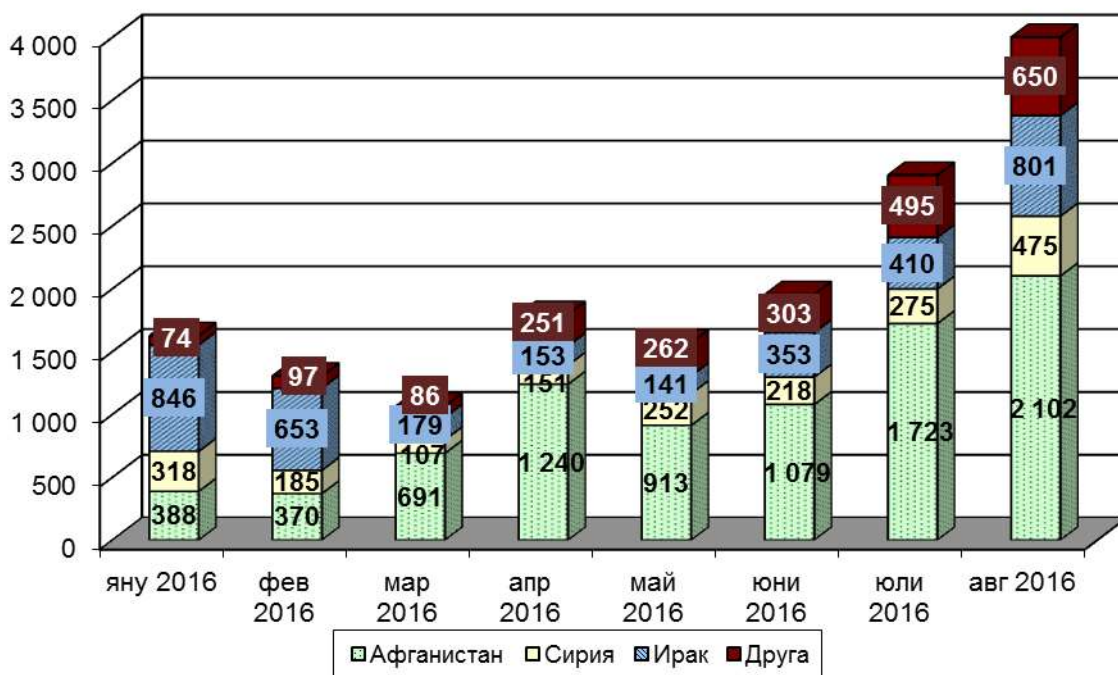
Задържани лица за незаконно преминаване на границите и незаконно пребиваване на територията на Република България по месеци



	Август 2016 г.	Януари – август 2016 г.	Август 2016 г. спрямо юли 2016 г.	Януари – август 2016 г. спрямо януари – август 2015 г.
Общо задържани граждани на трети страни	3 015	12 456	+ 31% (юли: 2 307)	- 30% (2015 г.: 17 777)
Задържани на вход на държавната граница	529	3 585	+ 36% (юли: 389)	- 46% (2015 г.: 6 580)
Задържани на изход на държавната граница, без регистрация в AFIS	811	3 379	+ 22% (юли: 664)	- 31% (2015 г.: 4 922)

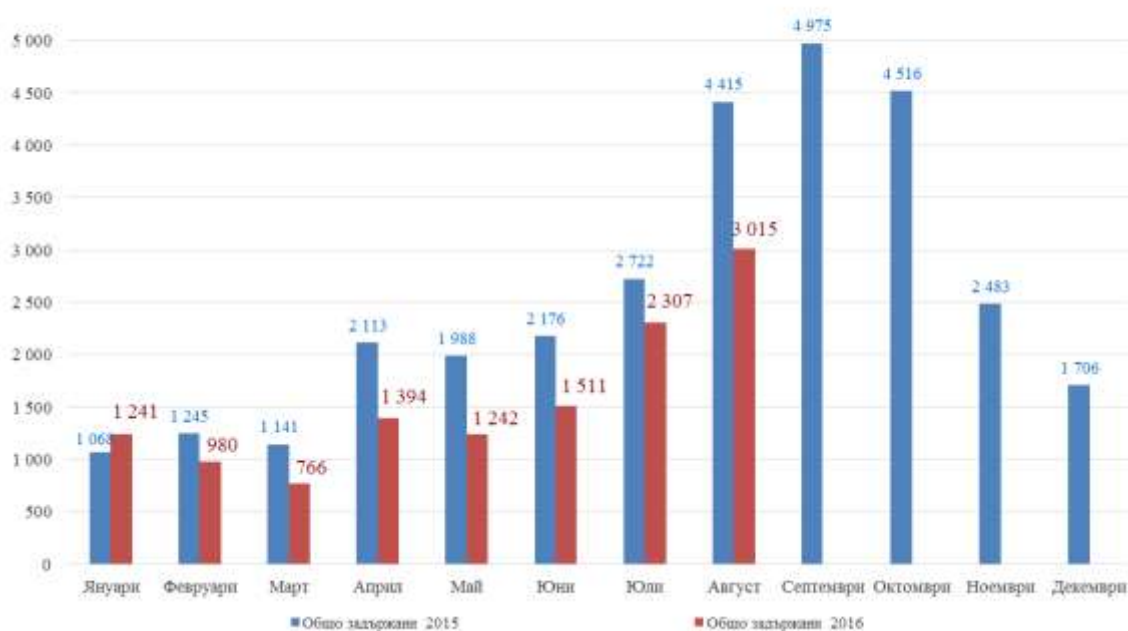
Задържани във вътрешността на страната		1 675	5 492	+ 34% (юли: 1 254)	- 13% (2015 г.: 6 275)
Националност на задържаните	Афганистан	52%	52%		
	Ирак	20%	22%		
	Сирия	12%	12%		
	Друга	16%	14%		

Националност на задържаните на вход, на изход на държавната граница и във вътрешността на страната

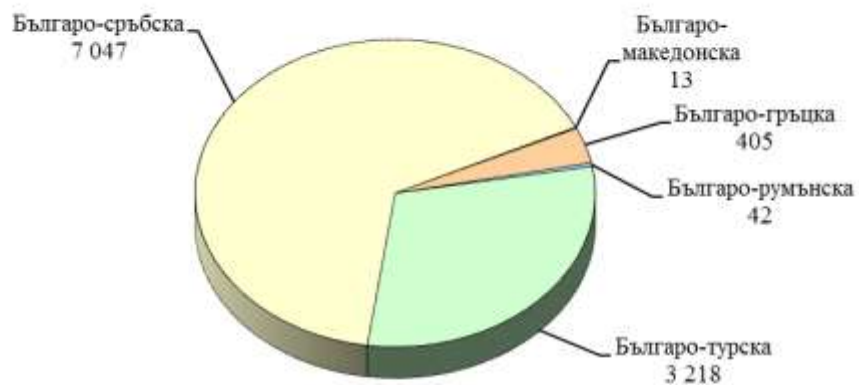


2. НАТОВАРЕНОСТ НА ГРАНИЦИТЕ

Общо задържани по месеци спрямо 2015 г.

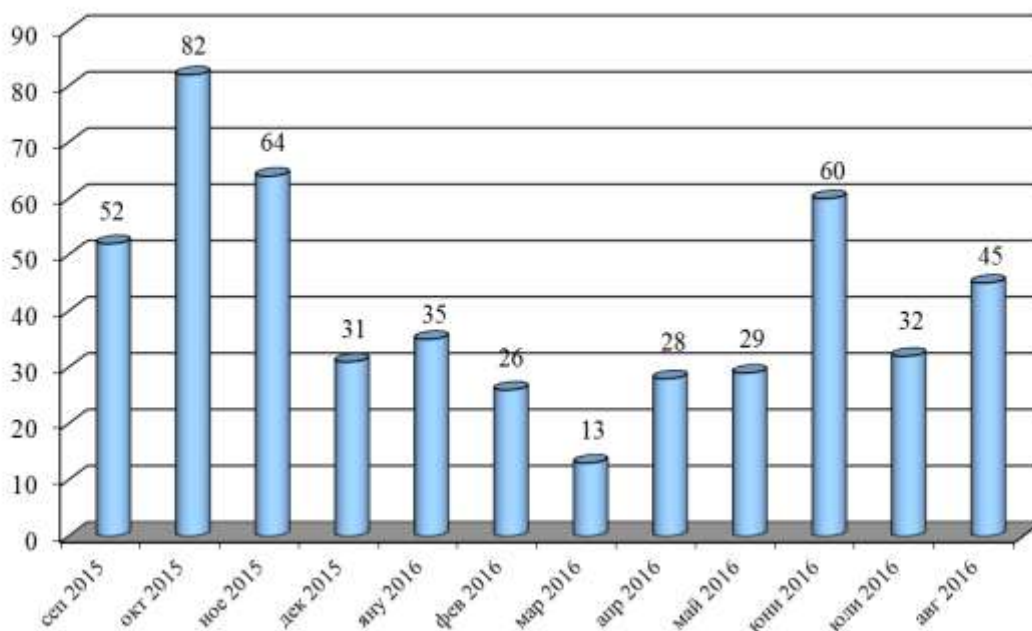


Задържани незаконни мигранти на вход и изход на държавната граница към 31.08.2016 г.



През месец август 2016 г. на българо-гръцка граница е задържано 1 лице.

Установени и задържани лица за трафик на мигранти



II. СЪСТОЯНИЕ НА ЦЕНТРОВЕТЕ НА ДАБ-МС И ДОМОВЕТЕ НА ДМ-МВР

1. НАСТАНЕНИ В ДОМОВЕТЕ НА ДМ-МВР

Настанени в домовете на ДМ-МВР към 31.08.2016 г.		
Капацитет	Настанени	Процент на запълване
940	1 461	55% над капацитета

Националност на настанените в домовете на ДМ-МВР		
Националност	Брой	% от общия брой
Сирия	163	11%
Афганистан	732	50 %
Ирак	295	20%
Пакистан	76	5%
Друга	195	13%

2. НАСТАНЕНИ В ЦЕНТРОВЕТЕ НА ДАБ-МС

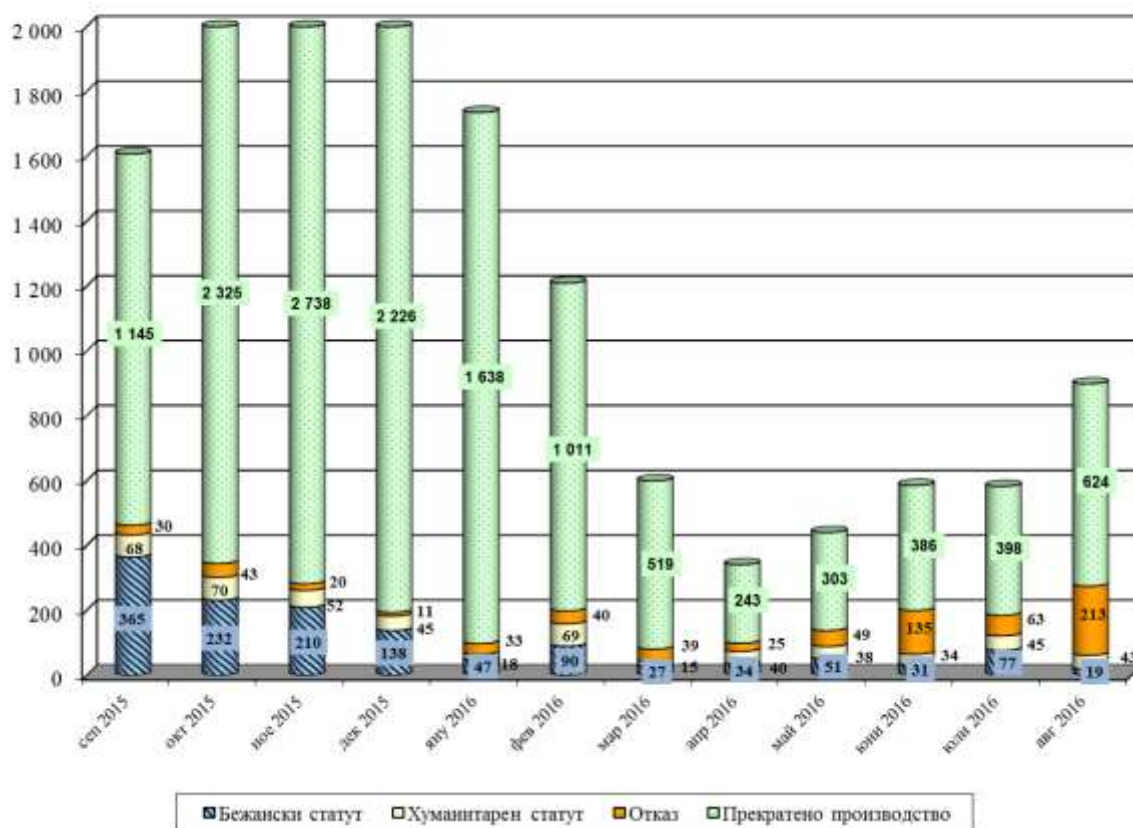
Настанени в центровете на ДАБ-МС към 31.08.2016 г.			
Капацитет	Настанени	Процент на запълване	Настанени на външен адрес
5 130	3 950	77%	423

Националност на настанените в центровете на ДАБ-МС		
Националност	Брой	% от общия брой
Сирия	727	18%
Афганистан	1 821	46%
Ирак	793	20%
Пакистан	404	10%
Друга	205	6%

Приети и напуснали центрoвете на ДАБ-МС			
	Приети	Самоволно напуснали	Напуснали с предоставена закрила
Август 2016 г.	2 567	743	17
Януари – август 2016 г.	11 506	8 992	314

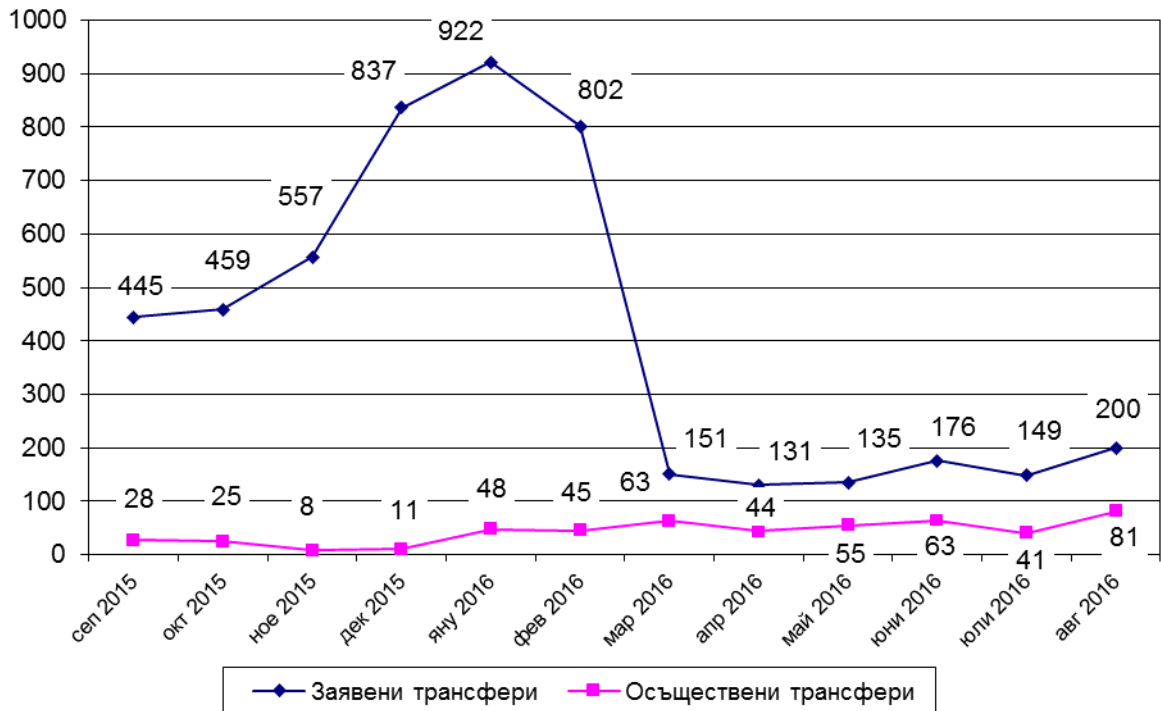
Взети решения от ДАБ-МС по молби за закрила					
	Брой лица, подали молби за закрила	Бежански статут	Хуманитарен статут	Откази	Прекратено производство
Август 2016 г.	2 776	19	43	213	624
Януари – август 2016 г.	12 164	376	302	748	5 122

Решения по подадени молби за закрила на ДАБ-МС



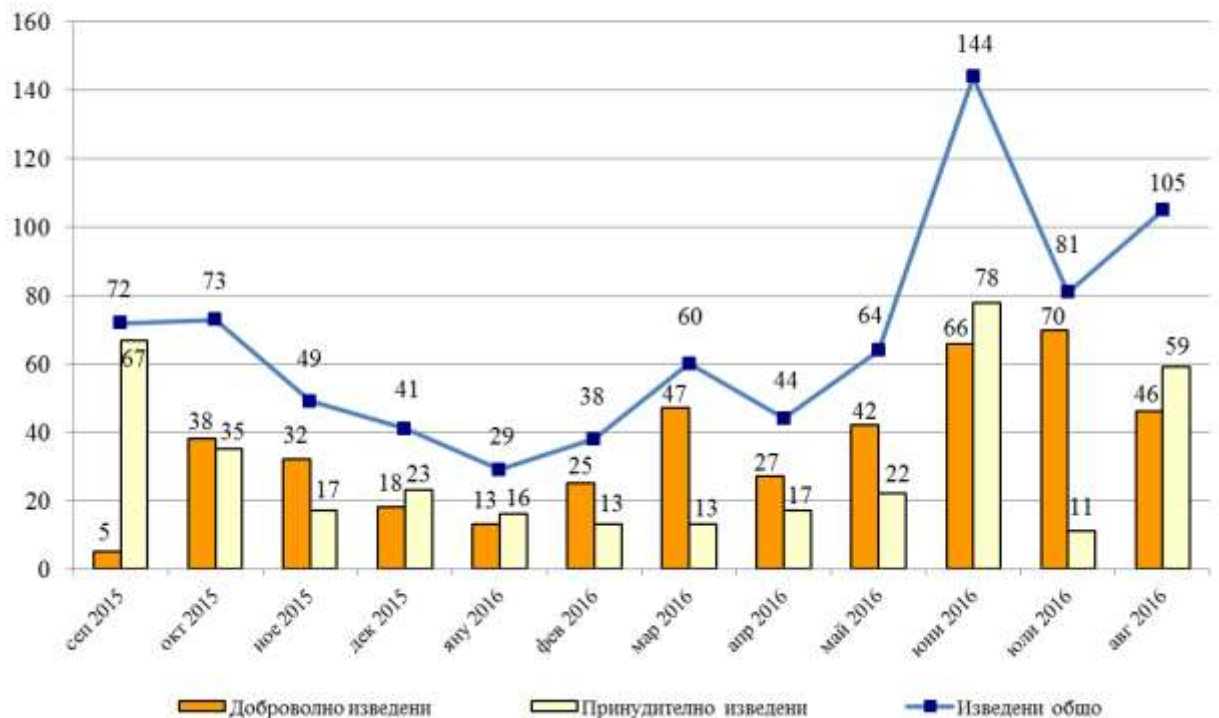
3. ПОСТЪПИЛИ ЗАПИТВАНИЯ И ОСЪЩЕСТВЕНИ ТРАНСФЕРИ КЪМ РЕПУБЛИКА БЪЛГАРИЯ ВЪВ ВРЪЗКА С ПРИЛАГАНЕТО НА РЕГЛАМЕНТ (ЕС) № 604/2013 НА ЕВРОПЕЙСКИЯ ПАРЛАМЕНТ И СЪВЕТА НА ЕС (РЕГЛАМЕНТ ДЪБЛИН II)

Запитвания и трансфери по Регламент "Дъблин"



4. ПРИНУДИТЕЛНО И ДОБРОВОЛНО ВЪРНАТИ ГРАЖДАНИ НА ТРЕТИ СТРАНИ, НЕЗАКОННО ПРЕБИВАВАЩИ НА ТЕРИТОРИЯТА НА СТРАНАТА

Доброволно и принудително изведени чужденци



От началото на 2016 г. до 31.08.2016 г. са изведени 566 незаконно пребиваващи граждани на трети страни, разпределени както следва:

- 229 са върнати принудително от дирекция „Миграция“ в изпълнение на принудителни административни мерки (ПАМ);
- 18 чужденци с ПАМ са напуснали доброволно страната със собствени средства;
- 303 чужденци са изведени със съдействието на дирекция „Миграция“ в изпълнение на програми за подпомогнато (асистирано) доброволно връщане;
- 12 чужденци без наложен ПАМ са напуснали страната доброволно;
- 4 чужденци са предадени на други държави-членки на ЕС при изпълнение на Регламента Дъблин.