



**РЕПУБЛИКА БЪЛГАРИЯ**  
**МИНИСТЕРСТВО НА ВЪТРЕШНИТЕ РАБОТИ**

---

**СЕДМИЧНА ИНФОРМАЦИЯ**

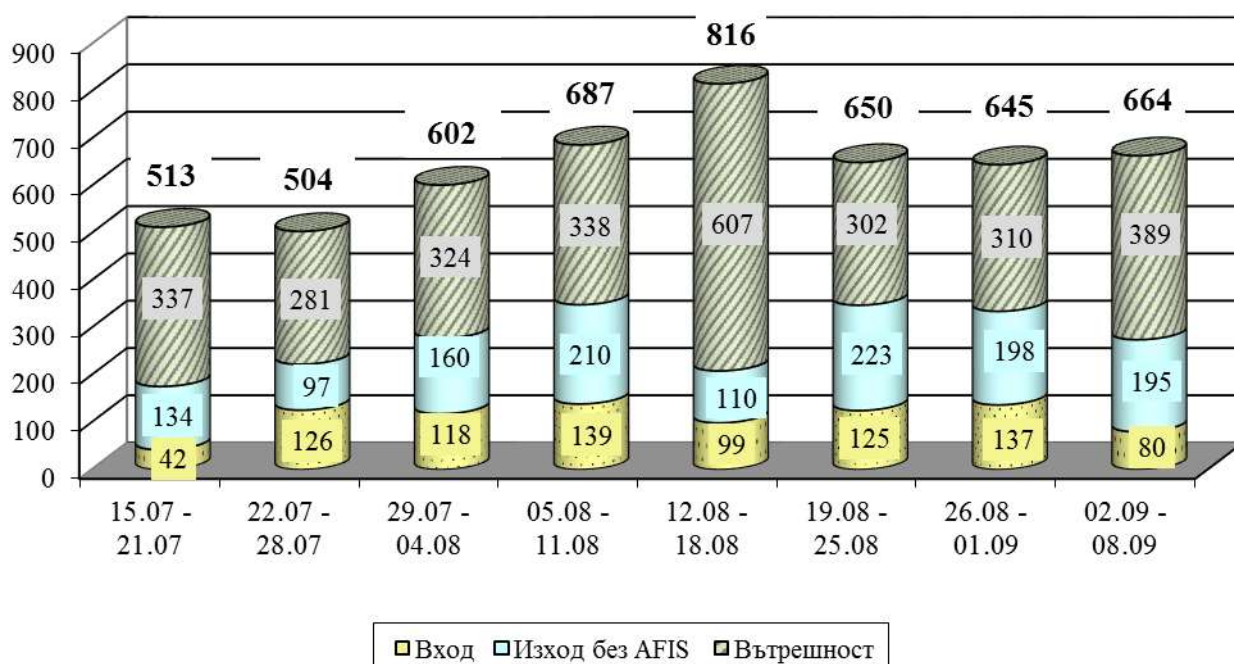
относно миграционната обстановка в Република България,  
за периода 08.00 ч. на 01.09.2016 г. до 08.00 ч. на 08.09.2016 г.

Ключови показатели за седмицата	
Общ брой задържани за седмицата	664
Общ брой лица задържани по чл. 280 и чл. 281 от НК	6
Общ брой получили бежански и хуманитарен статут	94
Общ брой самоволно напуснали домовете на ДАБ-МС	231
Общ брой изведени лица от страната	36

## I. СЪСТОЯНИЕ НА МИГРАЦИОННИЯ НАТИСК

### 1. ОБЩО ЗАДЪРЖАНИ ЧУЖДЕНЦИ

Общо задържани на вход, на изход на държавната граница без регистрация от органите на МВР и във вътрешността на страната



През периода от 08.00 ч. на 01.09.2016 г. до 08.00 ч. на 08.09.2016 г. на вход, на изход на държавната граница без регистрация от органите на МВР и във вътрешността на страната са задържани **общо 664** чужденци.

В сравнение с предишната седмица, когато са задържани 645 чужденци, се регистрира **увеличение с 3%**.

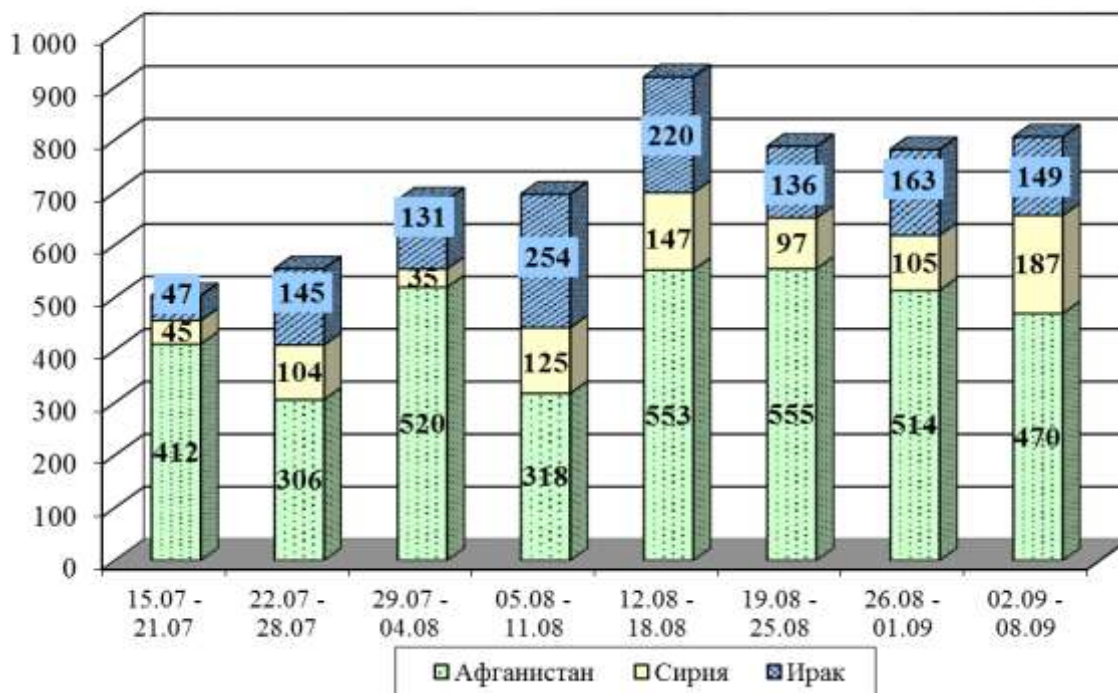
От началото на годината до 08.09.2016 г. на вход, на изход на държавната граница без регистрация от органите на МВР и във вътрешността на страната са задържани **общо 13 005** чужденци.

Общо задържани чужденци за периода 01.09.2016 г. - 08.09.2016 г.			
На вход на държавната граница	На изход на държавната граница без регистрация от органите на МВР	Във вътрешността на страната	Общо
80	195	389	<b>664</b>

**Общо задържани чужденци от началото на годината до 08.09.2016 г.**

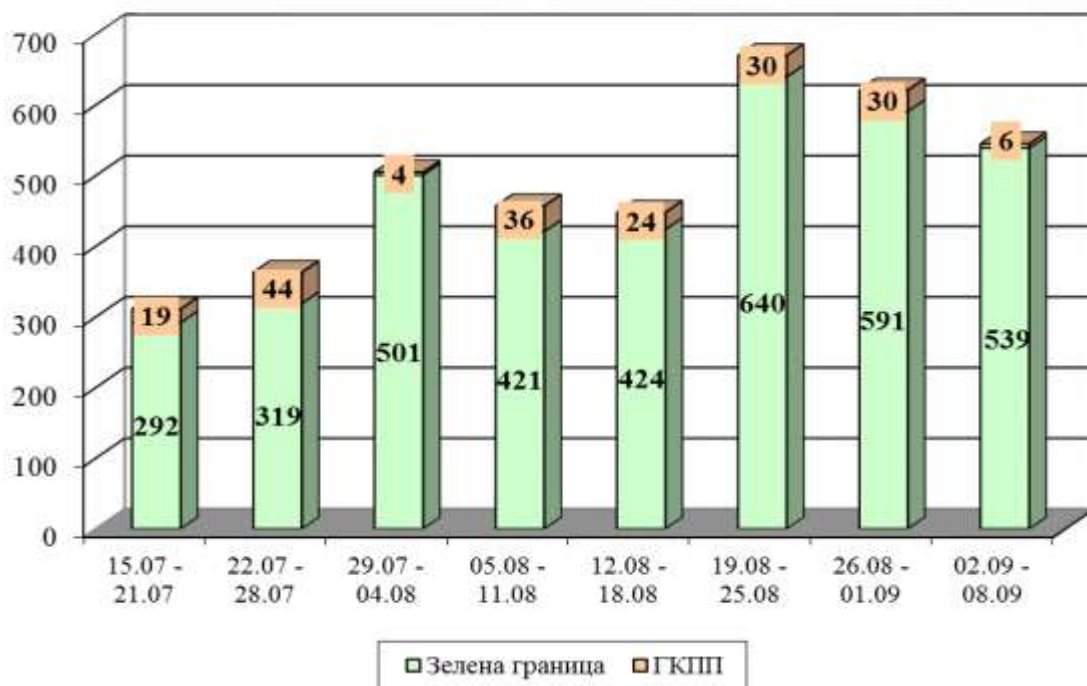
На вход на държавната граница	На изход на държавната граница без регистрация от органите на МВР	Във вътрешността на страната	<b>Общо</b>
3 665	3 577	5 763	<b>13 005</b>

**Основни националности на задържаните на вход, на изход на държавната граница и във вътрешността на страната**

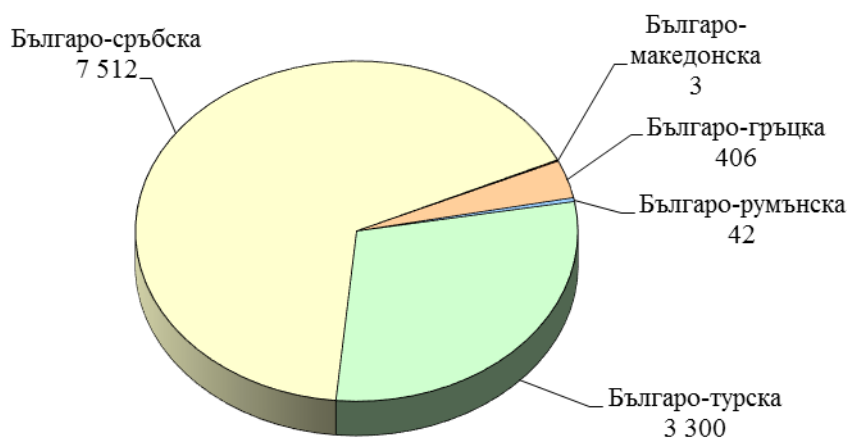


## 2. НАТОВАРЕНОСТ НА ГРАНИЦИТЕ

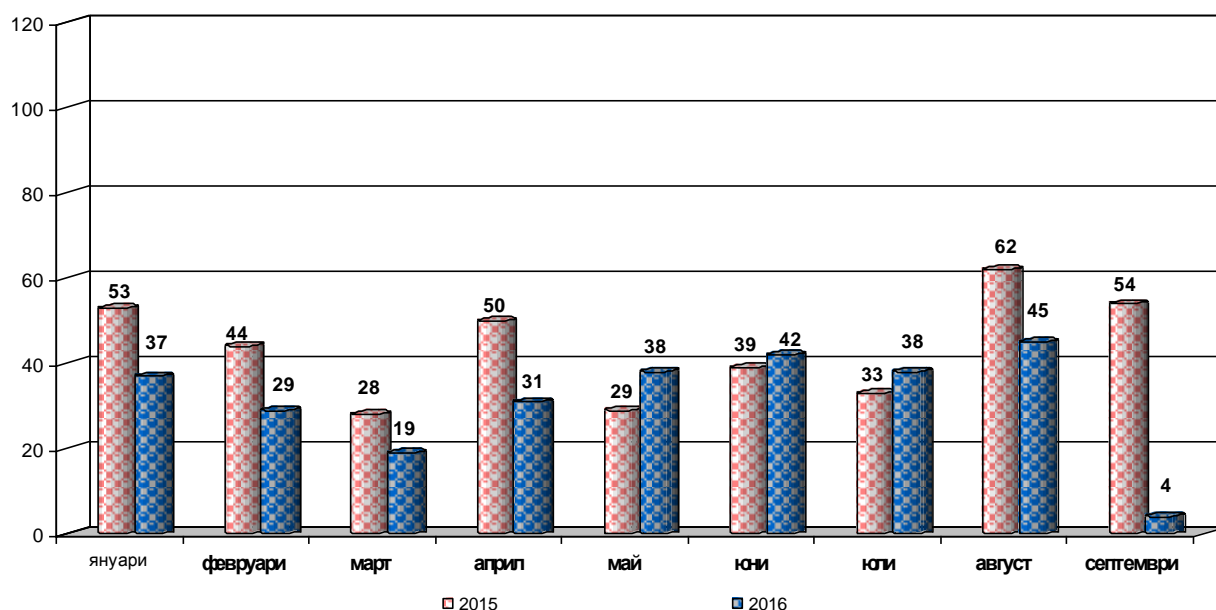
Общо задържани на вход и изход на зелена граница и ГКПП



Задържани незаконни мигранти на вход и изход на държавната граница към 08.09.2016 г.



**Диаграма 3: Брой уставновени лица по чл. 280 и чл. 281 от НК за каналджийска дейност за 2015 г. и периода 01.01.- 08.09.16 г.**



### 3. ЗАДЪРЖАНИ НА ВХОД

През периода от 08.00 ч. на 01.09.2016 г. до 08.00 ч. на 08.09.2016 г. на вход на държавната граница са задържани **80** граждани на трети страни, от които 77 лица на зелена граница (76 на българо-турска и 1 на българо-сръбска граница) и 3 лица на ГКПП (2 на българо-турска и 1 на въздушна граница).

В сравнение с предходната седмица се регистрира намаление с 42%, когато на вход са задържани 137 граждани на трети страни.

От началото на годината до 08.09.2016 г. на вход са задържани общо **3 665** граждани на трети страни.

<b>Задържани незаконни мигранти на вход на държавната граница за периода 01.01 - 08.09.2016 г.</b>			
<b>Граница</b>	<b>Общо</b>	<b>Зелена граница</b>	<b>ГКПП</b>
Българо-турска	3 239	2566	673
Българо-сръбска	22	19	3
Българо-македонска	7	5	2
Въздушна	1	0	1
Морска	0	0	0
Българо-гръцка	395	389	6
Българо-румънска	1	0	1
<b>Общо задържани</b>	<b>3 665</b>	<b>2 979</b>	<b>686</b>

<b>Националност на установените и задържани на вход на държавната граница граждани на трети страни за периода 01.01 - 08.09.2016 г.</b>		
<b>Националност</b>	<b>Брой</b>	<b>% от общия брой</b>
Ирак	1 275	34,8
Афганистан	1 106	30,2
Сирия	906	24,7
Пакистан	200	5,5
Иран	56	1,5
Други националности	122	3,3

#### 4. ЗАДЪРЖАНИ НА ИЗХОД

През периода от 08.00 ч. на 01.09.2016 г. до 08.00 ч. на 08.09.2016 г. на изход на държавната граница са задържани **465** граждани на трети страни – **462** на зелена граница (458 на българо-сръбска и 4 на българо-турска граница) и **3** лица на ГКПП (2 на въздушна и 1 на българо-гръцка граница).

В сравнение с предходната седмица, когато на изход на държавната граница са задържани 484 граждани на трети страни, се отчита намаление на задържаните лица с 4%.

От задържаните на изход през отчетния седмичен период 465 лица, 195 са без регистрация от органите на МВР.

От началото на годината до 08.09.2016 г. на изход на държавната граница са задържани **7 635** лица, от които 3 577 лица са без регистрация от органите на МВР. За сравнение със същия период на 2015 год. на изход от страната са задържани 6 484 граждани на трети страни, от които 5 237 без регистрация.

<b>Задържани незаконни мигранти на изход на държавната граница за периода 01.01 - 08.09.2016 г.</b>			
<b>Граница</b>	<b>Общо</b>	<b>Зелена граница</b>	<b>ГКПП</b>
Българо-турска	61	54	7
Българо-сръбска	7 490	7 475	15
Българо-македонска	6	1	5
Въздушна	26	0	26
Морска	0	0	0
Българо-гръцка	11	4	7
Българо-румънска	41	5	36
<b>Общо задържани</b>	<b>7 635</b>	<b>7 539</b>	<b>96</b>

<b>Националност на установените и задържани на изход на държавната граница граждани на трети страни за периода 01.01 - 08.09.2016 г.</b>		
<b>Националност</b>	<b>Брой</b>	<b>% от общия брой</b>
Афганистан	4 443	58,2
Ирак	1 596	20,9
Пакистан	761	10,0
Сирия	554	7,3
Иран	143	1,9
Други националности	138	1,7

## 5. ЗАДЪРЖАНИ ВЪВ ВЪТРЕШНОСТТА НА СТРАНАТА

През периода от 08.00 ч. на 01.09.2016 г. до 08.00 ч. на 08.09.2016 г. в СДВНЧ и РЦ-Елхово на дирекция „Миграция“ са настанени 389 чужденци, установени в незаконен престой във вътрешността на страната<sup>1</sup>. Наблюдава се увеличаване с 25% на броя на чужденците, задържани във вътрешността на страната и предадени за настаняване през предходната седмица (310).

## II. НАСТАНЕНИ В ЦЕНТРОВЕТЕ НА ДЪРЖАВНАТА АГЕНЦИЯ ЗА БЕЖАНЦИТЕ И ДОМОВЕТЕ НА ДИРЕКЦИЯ „МИГРАЦИЯ” - МВР ГРАЖДАНИ НА ТРЕТИ СТРАНИ

Настанени в центровете на ДАБ-МС към 08.09.2016 г.					
Капацитет	Настанени към 08.09.2016 г.	Процент на запълване	Приети през периода 02.09.2016 г. – 08.09.2016 г.		Настанени лица с предоставена закрила
			От ДМ	От ГДПП	
5 130	4 351	85%	376	9	56

\* Забележка – приети за периода лица на самоход – 17  
– приети за периода лица от СДВР и РУ – 14

Националност на настанените в центровете на ДАБ-МС		
Националност	Брой	% от общия брой
Сирия	776	18%
Ирак	852	20%
Афганистан	2 090	48%
Пакистан	446	10%
други националности	187	4%

Напуснали центровете на ДАБ-МС през периода 02.09.2016 г. – 08.09.2016 г.				
Лица, настанени на външен адрес за собствена сметка	Напуснали през периода			
	С предоставена закрила	Самоволно напуснали	Предадени лица ДМ	Общо напуснали
395	13	231	0	244

<sup>1</sup> Общият брой на чужденците, установени в незаконен престой във вътрешността на страната през предходната седмица е въз основа на писмата от сектори/групи „Миграция“ при СДВР и ОДМВР.

<b>Предоставени статuti от ДАБ-МС през периода 02.09.2016 г. – 08.09.2016 г.</b>			
Предоставен бежански статут	Предоставен хуманитарен статут	Откази	<b>Общо предоставени статuti</b>
59	35	43	<b>94</b>

<b>Състояние на домовете на ДМ-МВР към 08.09.2016 г.</b>					
Капацитет	Настанени към 08.09.2016 г.	Процент на запълване	Настанени през периода 01.09.2016 г. – 08.09.2016 г.	Брой лица с подадени молби до ДАБ-МС към 08.09.2016 г.	Брой лица предадени на ДАБ-МС през периода 01.09.2016 г. - 08.09.2016 г.
940	1631	174 %	612	316	408

<b>Националност на настанените в домовете на ДМ-МВР</b>		
<b>Националност</b>	<b>Брой</b>	<b>% от общия брой</b>
Афганистан	883	54 %
Ирак	225	14 %
Сирия	209	13 %
Пакистан	103	6 %
Иран	54	3 %
други националности	157	10 %



### III. ПРИНУДИТЕЛНО И ДОБРОВОЛНО ВЪРНАТИ ГРАЖДАНИ НА ТРЕТИ СТРАНИ, НЕЗАКОННО ПРЕБИВАВАЩИ НА ТЕРИТОРИЯТА НА СТРАНАТА

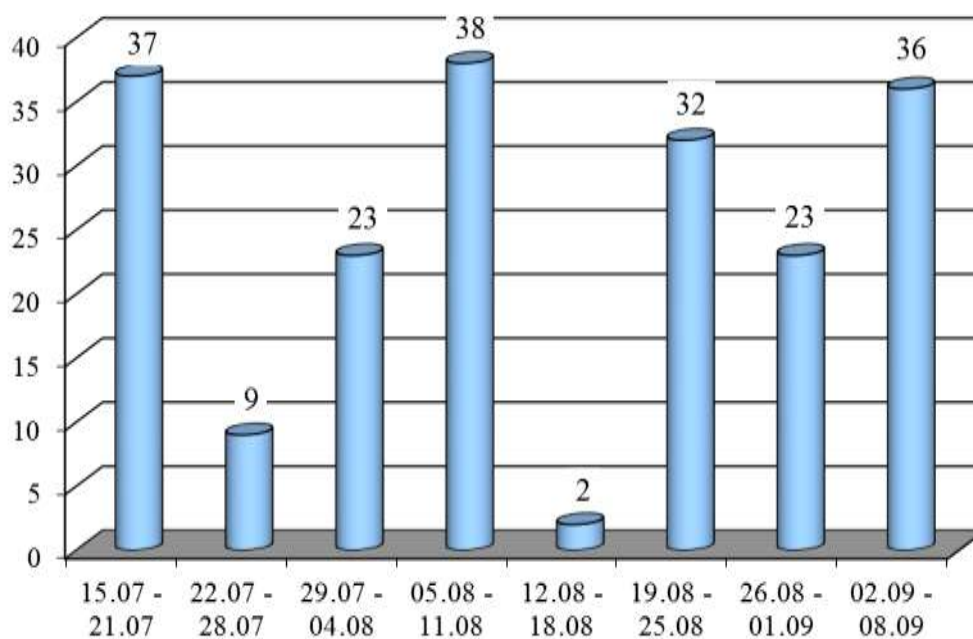
За периода 01.09.2016 – 08.09.2016 г. има 36 върнати незаконно пребиваващи граждани на трети страни.

От началото на 2016 г. до 08.09.2016 г. са върнати общо **604 незаконно пребиваващи граждани на трети страни**, разпределени както следва:

- 253 чужденци са върнати принудително;
- 18 чужденци с ПАМ са напуснали доброволно страната със собствени средства;
- 315 чужденци са върнати със съдействието на дирекция „Миграция“ в изпълнение на програми за подпомогнато (асистирано) доброволно връщане;
- 14 чужденци без наложен ПАМ са напуснали страната доброволно;
- 4 граждани на трети страни са предадени на други държави членки на ЕС, при изпълнение на процедурите за обратно приемане, съгласно Регламент 604/2013 ЕО (Регламента Дъблин).

От началото на 2016 г. до 08.09.2016 г. от страната са върнати 5 граждани на ЕС.

**Изведени от дирекция „Миграция“ чужденци**



**IV. ПРИЛАГАНЕ НА СПОРАЗУМЕНИЕТО МЕЖДУ ЕС И РЕПУБЛИКА  
ТУРЦИЯ ЗА ОБРАТНО ПРИЕМАНЕ НА НЕЗАКОННО ПРЕБИВАВАЩИ ЛИЦА**

<b>Прилагане на Споразумението между ЕС и Република Турция за обратно приемане на незаконно пребиваващи лица</b>		
<b>За периода</b>	<b>Брой изпратени молби за реадмисия (за брой лица)</b>	<b>Върнати лица</b>
02.09.2016 г. – 09.09.2016 г.	0	3
01.06.2016 г. – 09.09.2016 г.	807 (1 059)	35