



**РЕПУБЛИКА БЪЛГАРИЯ**  
**МИНИСТЕРСТВО НА ВЪТРЕШНИТЕ РАБОТИ**

---

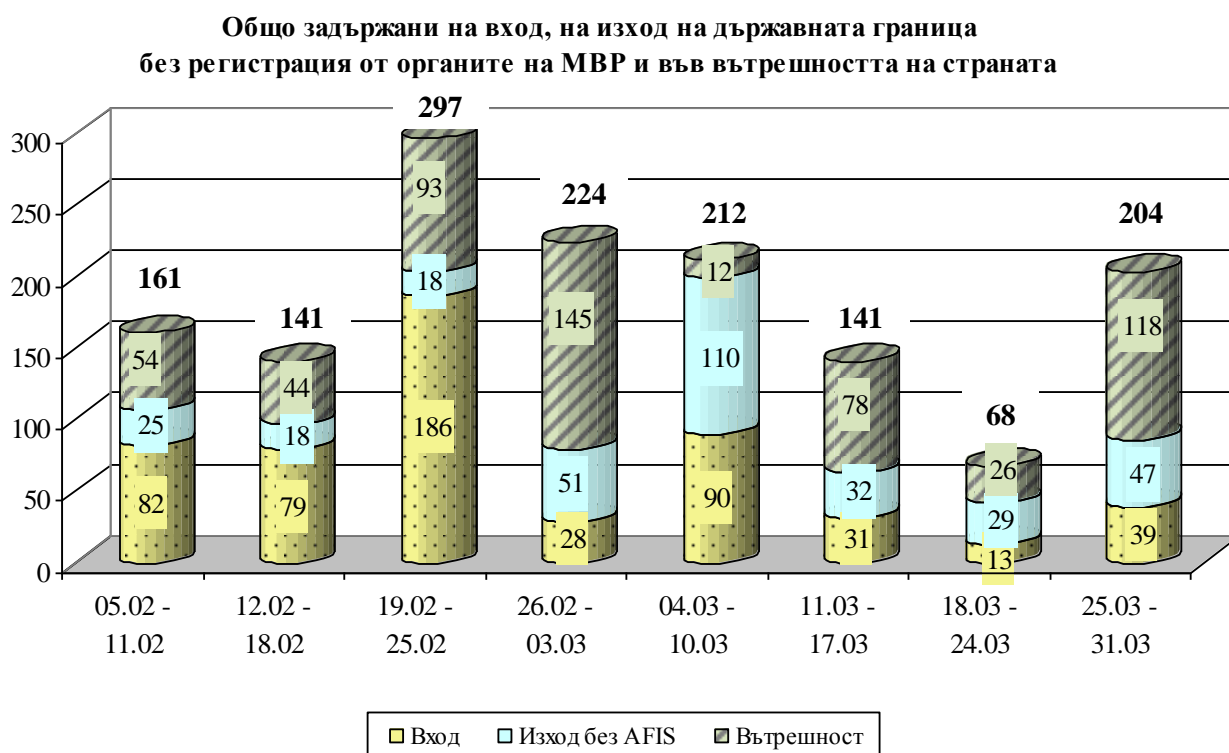
**СЕДМИЧНА ИНФОРМАЦИЯ**

относно миграционната обстановка в Република България,  
за периода 08.00 ч. на 24.03.2016 г. до 08.00 ч. на 31.03.2016 г.

Ключови показатели за седмицата	
Общ брой задържани за седмицата	204
Общ брой получили бежански и хуманитарен статут	3
Общ брой самоволно напуснали домовете на ДАБ-МС	179
Общ брой изведени лица от страната	7
Общ брой задържани лица за трафик на хора през държавната граница	4

## I. СЪСТОЯНИЕ НА МИГРАЦИОННИЯ НАТИСК

### 1. ОБЩО ЗАДЪРЖАНИ ЧУЖДЕНЦИ



През периода от 08.00 часа на 24.03.2016 г. до 08.00 ч. на 31.03.2016 г. на вход, на изход на държавната граница без регистрация от органите на МВР и във вътрешността на страната са задържани **общо 204** чужденци.

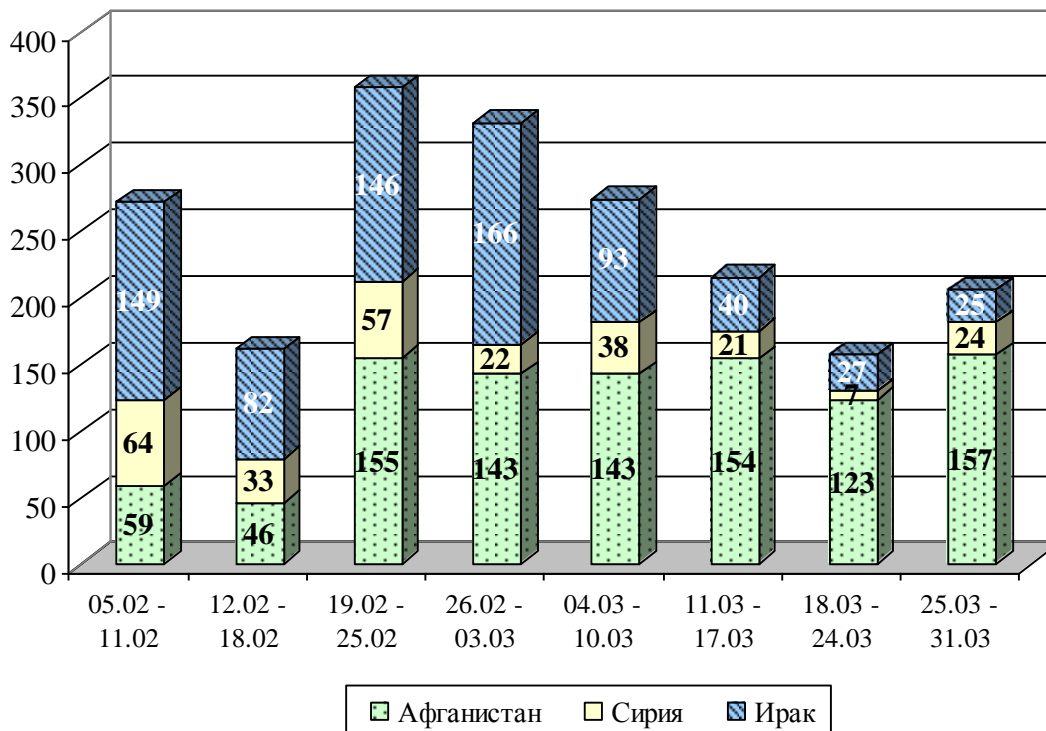
В сравнение с предишната седмица, когато са задържани 68 чужденци, се регистрира **увеличение с 200%**.

От началото на годината до 31.03.2016 г. на вход, на изход на държавната граница без регистрация от органите на МВР и във вътрешността на страната са задържани **общо 2 811** чужденци.

<b>Общо задържани чужденци за периода 24.03.2016 г. - 31.03.2016 г.</b>			
На вход на държавната граница	На изход на държавната граница без регистрация от органите на МВР	Във вътрешността на страната	<b>Общо</b>
39	47	118	<b>204</b>

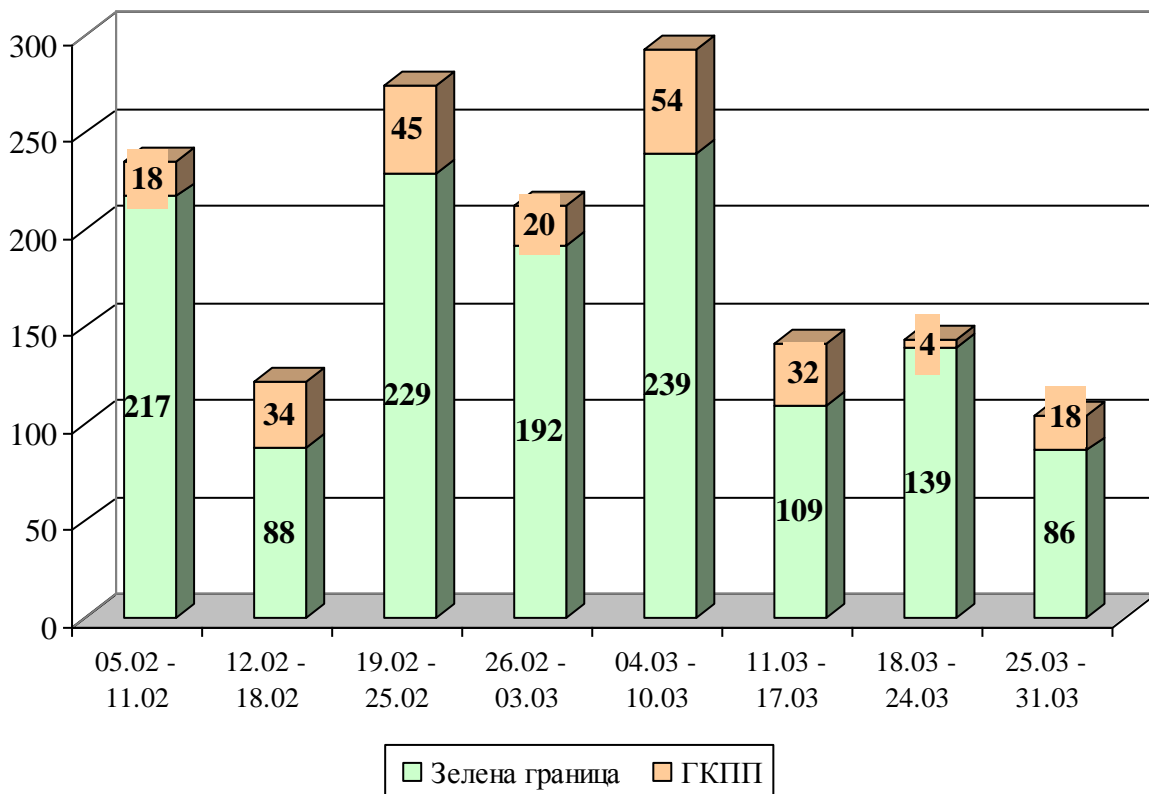
<b>Общо задържани чужденци от началото на годината до 31.03.2016 г.</b>			
На вход на държавната граница	На изход на държавната граница без регистрация от органите на МВР	Във вътрешността на страната	<b>Общо</b>
1 335	638	838	<b>2 811</b>

**Основни националности на задържаните на вход, на изход на държавната граница и във вътрешността на страната**

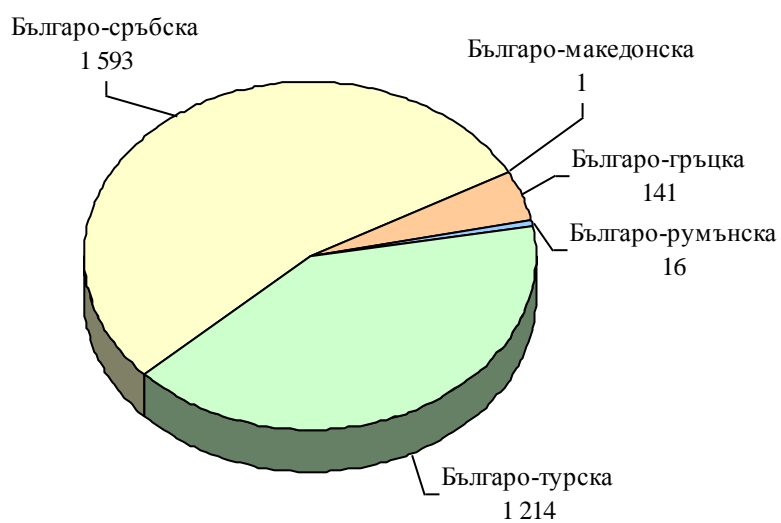


## 2. НАТОВАРЕНОСТ НА ГРАНИЦИТЕ

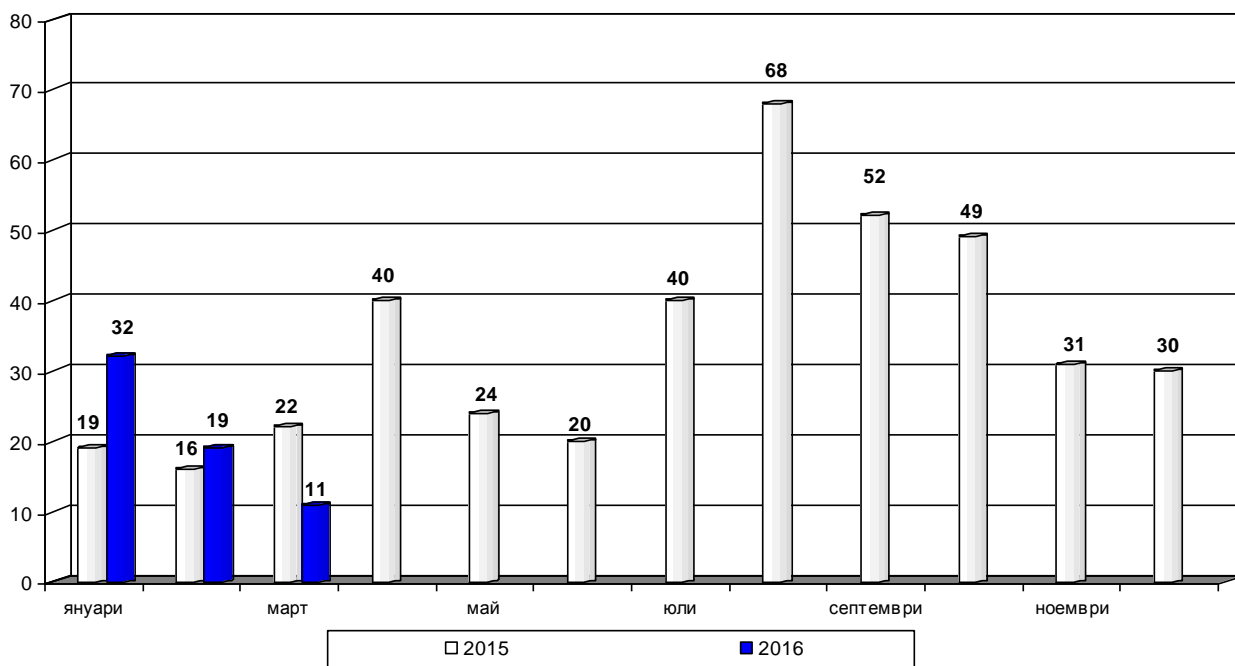
### Общо задържани на вход и изход на зелена граница и ГКПП



### Задържани незаконни мигранти на вход и изход на държавната граница към 31.03.2016 г.



Диаграма 3: Установени и задържани лица за каналджийска дейност на българо-турската граница по месеци за 2015 г.и за периода 01.01.- 31.03.16 г.



### 3. ЗАДЪРЖАНИ НА ВХОД

През периода от 08.00 ч. на 24.03.2016 г. до 08.00 ч. на 31.03.2016 г. на вход на държавната граница са задържани **39** граждани на трети страни, от които 18 лица на зелена българо-турска граница, 4 лица на българо-гръцка зелена граница и 17 лица на ГКПП – всички на българо-турска граница.

В сравнение с предходната седмица, когато на вход са задържани 13 граждани на трети страни, се регистрира увеличение 3 пъти.

От началото на годината до 31.03.2016 г. на вход са задържани общо **1 335** граждани на трети страни.

Задържани незаконни мигранти на вход на държавната граница за периода 01.01 - 31.03.2016 г.			
Граница	Общо	Зелена граница	ГКПП
Българо-турска	1 195	897	298
Българо-сръбска	1	1	0
Българо-македонска	0	0	0
Въздушна	0	0	0
Морска	0	0	0
Българо-гръцка	138	138	0
Българо-румънска	1	0	1
<b>Общо задържани</b>	<b>1 335</b>	<b>1 036</b>	<b>299</b>

<b>Националност на установените и задържани на вход на държавната граница граждани на трети страни за периода 01.01 - 31.03.2016 г.</b>		
<b>Националност</b>	<b>Брой</b>	<b>% от общия брой</b>
Ирак	784	58,7
Сирия	304	22,8
Афганистан	184	13,8
Пакистан	23	1,7
Турция	12	0,9
Други националности	28	2,1

#### 4. ЗАДЪРЖАНИ НА ИЗХОД

През периода от 08.00 ч. на 24.03.2016 г. до 08.00 ч. на 31.03.2016 г. на изход на държавната граница са задържани **65** граждани на трети страни - 64 на българо-сръбска зелена граница, 1 лице на българо-гръцка граница на ГКПП.

В сравнение с предходната седмица, когато на изход на държавната граница са задържани 130 граждани на трети страни, се отчита намаление с 50% на задържаните лица.

От общо задържаните на изход през отчетния седмичен период 65 лица - 47 са без регистрация от органите на МВР.

От началото на годината до 31.03.2016 г. на изход на държавната граница са задържани 1 641 лица, от които 638 без регистрация от органите на МВР. За сравнение със същия период на 2015 год. на изход от страната са задържани 1 141 граждани на трети страни от които 700 без регистрация.

<b>Задържани незаконни мигранти на изход на държавната граница за периода 01.01 - 31.03.2016 г.</b>			
<b>Граница</b>	<b>Общо</b>	<b>Зелена граница</b>	<b>ГКПП</b>
Българо-турска	19	18	1
Българо-сръбска	1 592	1 588	4
Българо-македонска	1	1	0
Въздушна	11	0	11
Морска	0	0	0
Българо-гръцка	3	0	3
Българо-румънска	15	5	10
<b>Общо задържани</b>	<b>1 641</b>	<b>1 612</b>	<b>29</b>

<b>Националност на установените и задържани на изход на държавната граница граждани на трети страни за периода 01.01 - 31.03.2016 г.</b>		
<b>Националност</b>	<b>Брой</b>	<b>% от общия брой</b>
Ирак	687	41,9
Афганистан	730	44,5
Сирия	157	9,6
Пакистан	29	1,8
Иран	5	0,3
Други националности	33	2,0

## 5. ЗАДЪРЖАНИ ВЪВ ВЪТРЕШНОСТТА НА СТРАНАТА

През периода от 08.00 часа на 24.03.2016 г. до 08.00 часа на 31.03.2016 г. в СДВНЧ и РЦ-Елхово на дирекция „Миграция“ са настанени 118 чужденци, установени в незаконен престой във вътрешността на страната<sup>1</sup>. Наблюдава се увеличение, спрямо броя на чужденците, задържани във вътрешността на страната и предадени за настаняване през предходната седмица (26).

### II. НАСТАНЕНИ В ЦЕНТРОВЕТЕ НА ДЪРЖАВНАТА АГЕНЦИЯ ЗА БЕЖАНЦИТЕ И ДОМОВЕТЕ НА ДИРЕКЦИЯ „МИГРАЦИЯ” - МВР ГРАЖДАНИ НА ТРЕТИ СТРАНИ

Настанени в центровете на ДАБ-МС към 31.03.2016 г.					
Капацитет	Настанени към 31.03.2016 г.	Процент на запълване	Приети през периода 25.03.2016 г. – 31.03.2016 г.		Настанени лица с предоставена закрила
			От ДМ	От ГДПП	
5 130	705	14%	88	27	56

\* Забележка – приети за периода лица на самоход – 1.

Националност на настанените в центровете на ДАБ-МС		
Националност	Брой	% от общия брой
Сирия	188	27%
Ирак	131	19%
Афганистан	291	41%
Пакистан	36	5%
други националности	59	8%

Напуснали центровете на ДАБ-МС през периода 25.03.2016 г. – 31.03.2016 г.				
Лица, настанени на външен адрес за собствена сметка	Напуснали през периода			
	С предоставена закрила	Самоволно напуснали	Предадени лица ДМ	Общо напуснали
475	22	179	0	201

<sup>1</sup> Общият брой на чужденците, установени в незаконен престой във вътрешността на страната през предходната седмица е въз основа на писмата от сектори/групи „Миграция“ при СДВР и ОДМВР.

<b>Предоставени статuti от ДАБ-МС през периода 25.03.2016 г. – 31.03.2016 г.</b>			
Предоставен бежански статут	Предоставен хуманитарен статут	Откази	<b>Общо предоставени статuti</b>
3	0	1	<b>3</b>

<b>Състояние на домовете на ДМ-МВР към 31.03.2016 г.</b>					
Капацитет	Настанени към 31.03.2016 г.	Процент на запълване	Настанени през периода 24.03.2016 г. – 31.03.2016 г.	Брой лица с подадени молби до ДАБ-МС към 31.03.2016 г.	Брой лица предадени на ДАБ-МС през периода 24.03.2016 г. 31.03.2016 г.
940	267	28%	188	97	88

<b>Националност на настанените в домовете на ДМ-МВР</b>		
<b>Националност</b>	<b>Брой</b>	<b>% от общия брой</b>
Афганистан	185	69%
Ирак	29	11%
Сирия	22	9%
Пакистан	5	2%
Иран	1	1%
други националности	25	8%

### **III. ПРИНУДИТЕЛНО И ДОБРОВОЛНО ВЪРНАТИ ГРАЖДАНИ НА ТРЕТИ СТРАНИ, НЕЗАКОННО ПРЕБИВАВАЩИ НА ТЕРИТОРИЯТА НА СТРАНАТА**

За периода 24.03.2016 – 31.03.2016 г. са изведени 7 незаконно пребиваващи граждани на трети страни.

От началото на 2016 г. до 31.03.2016 г. са изведени общо **124 незаконно пребиваващи граждани на трети страни**, разпределени както следва:

- 42 чужденци са върнати принудително;
- 6 чужденци с ПАМ са напуснали доброволно страната със собствени средства;



- 74 чужденци са изведени със съдействието на дирекция „Миграция“ в изпълнение на програми за подпомогнато (асистирано) доброволно връщане;
  - 2 чужденци, без наложен ПАМ са напуснали страната доброволно.
- От началото на 2016 г. до 18.02.2016 г. от страната са изведени две лица граждани на ЕС.

### Изведени от дирекция „Миграция“ чужденци

