



**РЕПУБЛИКА БЪЛГАРИЯ**  
**МИНИСТЕРСТВО НА ВЪТРЕШНИТЕ РАБОТИ**

---

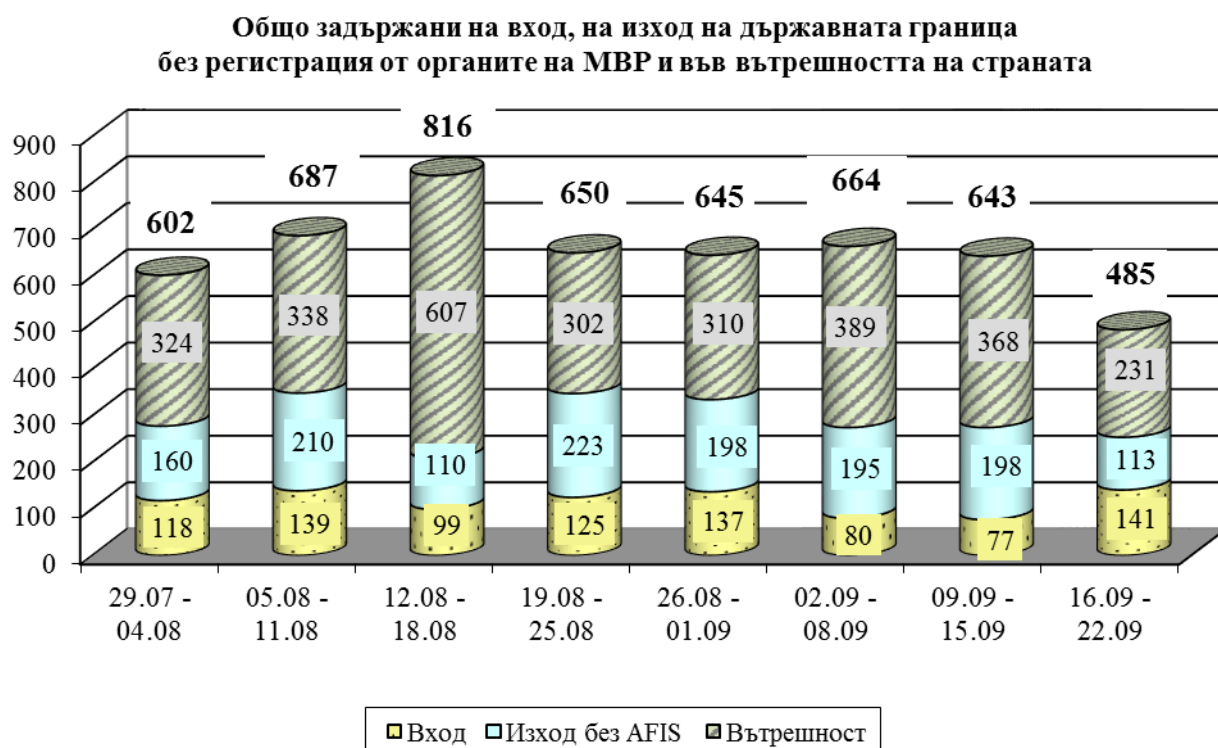
**СЕДМИЧНА ИНФОРМАЦИЯ**

относно миграционната обстановка в Република България,  
за периода 08.00 ч. на 15.09.2016 г. до 08.00 ч. на 22.09.2016 г.

Ключови показатели за седмицата	
Общ брой задържани за седмицата	485
Общ брой лица задържани по чл. 280 и чл. 281 от НК	3
Общ брой получили бежански и хуманитарен статут	5
Общ брой самоволно напуснали домовете на ДАБ-МС	342
Общ брой изведени лица от страната	18

## I. СЪСТОЯНИЕ НА МИГРАЦИОННИЯ НАТИСК

### 1. ОБЩО ЗАДЪРЖАНИ ЧУЖДЕНЦИ



През периода от 08.00 ч. на 15.09.2016 г. до 08.00 ч. на 22.09.2016 г. на вход, на изход на държавната граница без регистрация от органите на МВР и във вътрешността на страната са задържани **общо 485** чужденци.

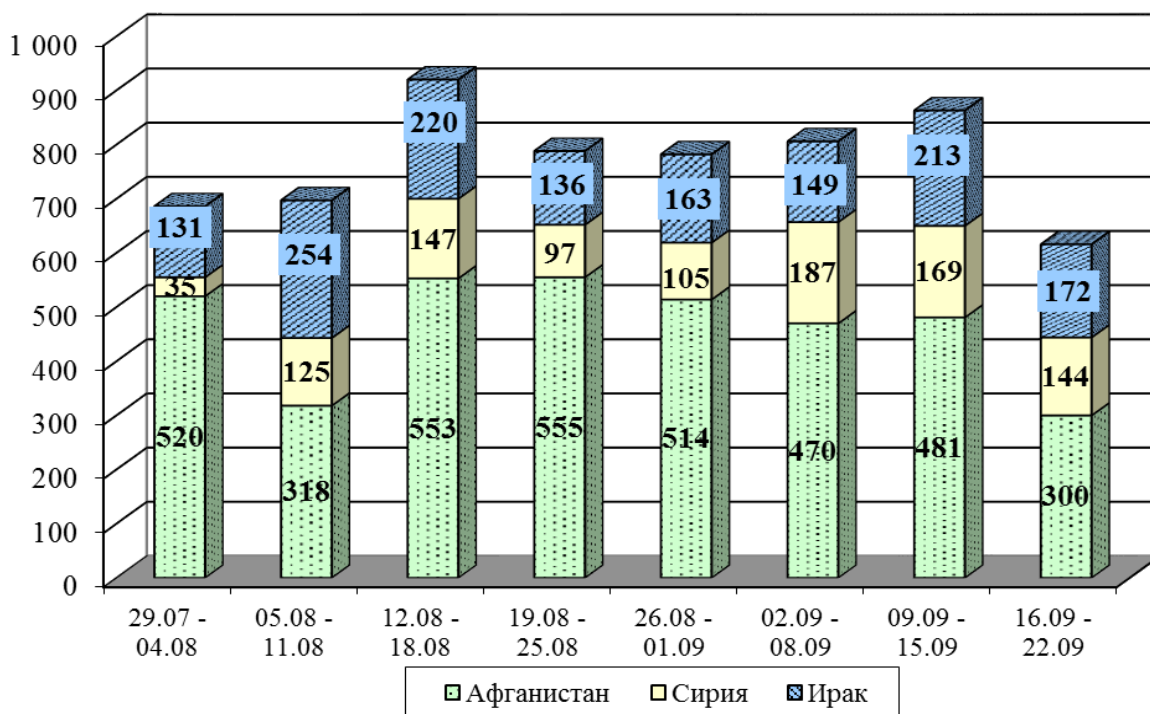
В сравнение с предишната седмица, когато са задържани 643 чужденци, се регистрира **намаление с 25%**.

От началото на годината до 22.09.2016 г. на вход, на изход на държавната граница без регистрация от органите на МВР и във вътрешността на страната са задържани **общо 14 132** чужденци.

<b>Общо задържани чужденци за периода 15.09.2016 г. - 22.09.2016 г.</b>			
На вход на държавната граница	На изход на държавната граница без регистрация от органите на МВР	Във вътрешността на страната	<b>Общо</b>
141	113	231	<b>485</b>

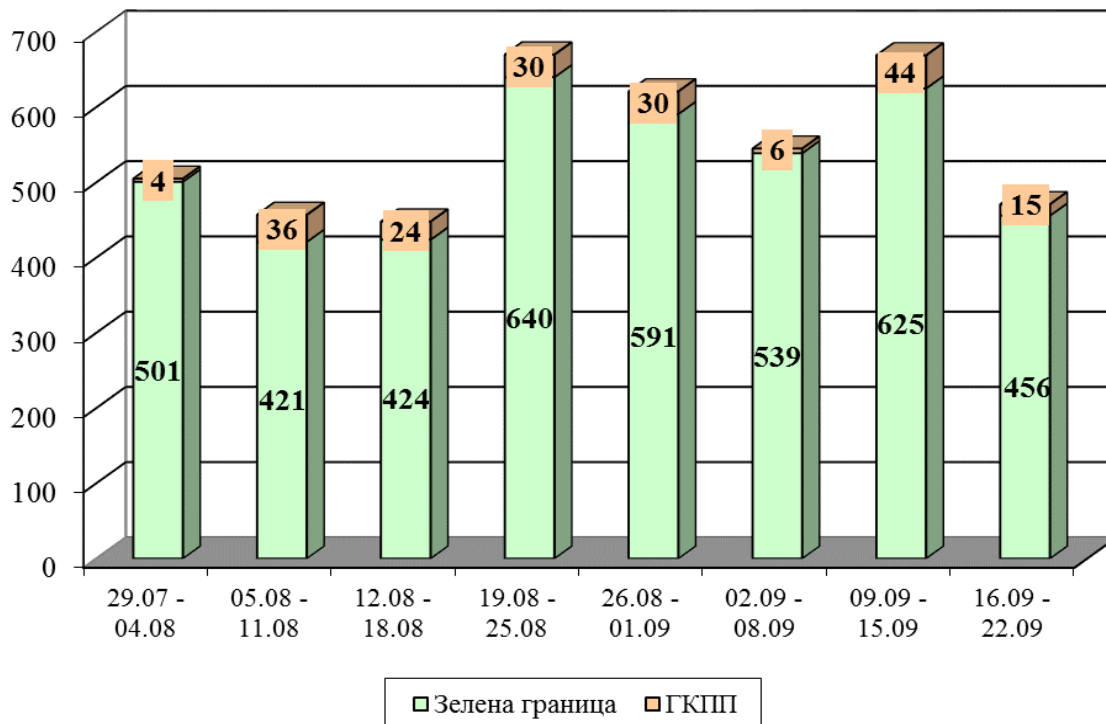
<b>Общо задържани чужденци от началото на годината до 22.09.2016 г.</b>			
На вход на държавната граница	На изход на държавната граница без регистрация от органите на МВР	Във вътрешността на страната	<b>Общо</b>
3 883	3 887	6 362	<b>14 132</b>

**Основни националности на задържаните на вход, на изход на държавната граница и във вътрешността на страната**

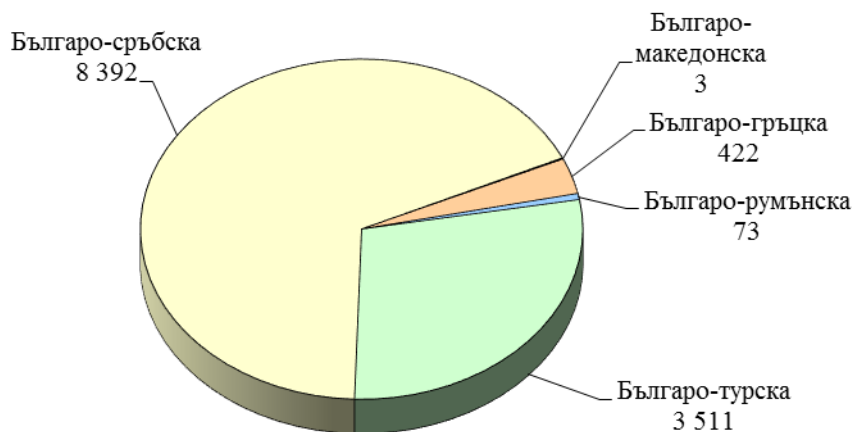


## 2. НАТОВАРЕНОСТ НА ГРАНИЦИТЕ

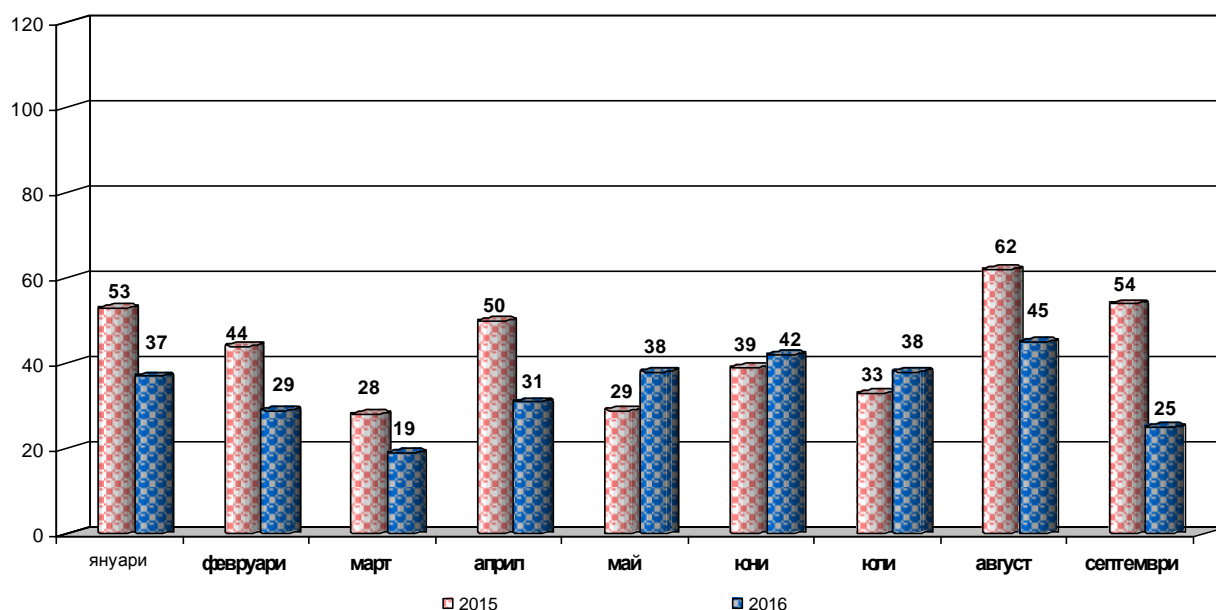
### Общо задържани на вход и изход на зелена граница и ГКПП



### Задържани незаконни мигранти на вход и изход на държавната граница към 22.09.2016 г.



**Диаграма 3: Брой уставновени лица по чл. 280 и чл. 281 от НК за каналджийска дейност за 2015 г. и периода 01.01.- 22.09.16 г.**



### 3. ЗАДЪРЖАНИ НА ВХОД

През периода от 08.00 ч. на 15.09.2016 г. до 08.00 ч. на 22.09.2016 г. на вход на държавната граница са задържани **141** граждани на трети страни, от които **129** на зелена граница (128 лица на българо-турска и 1 лице на българо-гръцка граница) и **12** лица на ГКПП (11 на българо-турска граница и 1 лице на въздушна граница).

В сравнение с предходната седмица се регистрира **увеличение с 83%**, когато на вход са задържани 77 граждани на трети страни.

От началото на годината до 22.09.2016 г. на вход са задържани общо **3 883** граждани на трети страни.

<b>Задържани незаконни мигранти на вход на държавната граница за периода 01.01- 22.09.2016 г.</b>			
<b>Граница</b>	<b>Общо</b>	<b>Зелена граница</b>	<b>ГКПП</b>
Българо-турска	3 441	2 727	714
Българо-сръбска	22	19	3
Българо-македонска	7	5	2
Въздушна	2	0	2
Морска	0	0	0
Българо-гръцка	410	404	6
Българо-румънска	1	0	1
<b>Общо задържани</b>	<b>3 883</b>	<b>3155</b>	<b>728</b>

<b>Националност на установените и задържани на вход на държавната граница граждани на трети страни за периода 01.01-22.09.2016 г.</b>		
<b>Националност</b>	<b>Брой</b>	<b>% от общия брой</b>
Ирак	1 342	34,6
Афганистан	1 187	30,6
Сирия	951	24,5
Пакистан	208	5,4
Иран	61	1,6
Други националности	134	3,5

#### 4. ЗАДЪРЖАНИ НА ИЗХОД

През периода от 08.00 ч. на 15.09.2016 г. до 08.00 ч. на 22.09.2016 г. на изход на държавната граница са задържани **330** граждани на трети страни – **327** на зелена граница (317 на българо-сръбска, 4 на българо-турска граница и 6 лица на българо-румънска граница) и **3** лица на ГКПП (2 на българо-румънска граница и 1 на въздушна граница).

В сравнение с предходната седмица, когато на изход на държавната граница са задържани 592 граждани на трети страни, се отчита **намаление** на задържаните лица с **44%**.

От задържаните на изход през отчетния седмичен период **330** лица, **113** са без регистрация от органите на МВР.

От началото на годината до 22.09.2016 г. на изход на държавната граница са задържани **8 557** лица, от които **3 887** лица са без регистрация от органите на МВР. За сравнение със същия период на **2015** год. на изход от страната са задържани **7 165** граждани на трети страни, от които **5 816** без регистрация.

<b>Задържани незаконни мигранти на изход на държавната граница за периода 01.01-22.09.2016 г.</b>			
<b>Граница</b>	<b>Общо</b>	<b>Зелена граница</b>	<b>ГКПП</b>
Българо-турска	70	63	7
Българо-сръбска	8 370	8 355	15
Българо-македонска	6	1	5
Въздушна	27	0	27
Морска	0	0	0
Българо-гръцка	12	4	8
Българо-румънска	72	21	51
<b>Общо задържани</b>	<b>8 557</b>	<b>8 444</b>	<b>113</b>

<b>Националност на установените и задържани на изход на държавната граница граждани на трети страни за периода 01.01-22.09.2016 г.</b>		
<b>Националност</b>	<b>Брой</b>	<b>% от общия брой</b>
Афганистан	4 855	56,7
Ирак	1 774	20,7
Пакистан	924	10,8
Сирия	710	8,3
Иран	149	1,7
Други националности	145	1,7

## 5. ЗАДЪРЖАНИ ВЪВ ВЪТРЕШНОСТТА НА СТРАНАТА

През периода от 08:00 ч. на 15.09.2016 г. до 08:00 ч. на 22.09.2016 г. в СДВНЧ и РЦ-Елхово на дирекция „Миграция“ са настанени 231 чужденци, установени в незаконен престой във вътрешността на страната<sup>1</sup>. Наблюдава се намаление в броя на чужденците, задържани във вътрешността на страната и предадени за настаняване през предходната седмица (368).

### II. НАСТАНЕНИ В ЦЕНТРОВЕТЕ НА ДЪРЖАВНАТА АГЕНЦИЯ ЗА БЕЖАНЦИТЕ И ДОМОВЕТЕ НА ДИРЕКЦИЯ „МИГРАЦИЯ“ - МВР ГРАЖДАНИ НА ТРЕТИ СТРАНИ

<b>Настанени в центровете на ДАБ-МС към 22.09.2016 г.</b>					
Капацитет	Настанени към 22.09.2016 г.	Процент на запълване	Приети през периода 16.09.2016 г. – 22.09.2016 г.		Настанени лица с предоставена закрила
			От ДМ	От ГДПП	
5 190	5 088	98%	404	6	52

\* Забележка – приети за периода лица на самоход – 7  
– приети за периода лица от СДВР и РУ – 6

<b>Националност на настанените в центровете на ДАБ-МС</b>		
Националност	Брой	% от общия брой
Сирия	962	19%
Ирак	952	19%
Афганистан	2517	49%
Пакистан	442	9%
други националности	215	4%

<b>Напуснали центровете на ДАБ-МС през периода 16.09.2016 г. – 22.09.2016 г.</b>				
Лица, настанени на външен адрес за собствена сметка	Напуснали през периода			
	С предоставена закрила	Самоволно напуснали	Предадени лица ДМ	Общо напуснали
311	9	342	0	<b>351</b>

<sup>1</sup> Общият брой на чужденците, установени в незаконен престой във вътрешността на страната през предходната седмица е въз основа на писмата от сектори/групи „Миграция“ при СДВР и ОДМВР.

<b>Предоставени статuti от ДАБ-МС през периода 16.09.2016 г. – 22.09.2016 г.</b>			
Предоставен бежански статут	Предоставен хуманитарен статут	Откази	<b>Общо предоставени статuti</b>
2	3	24	<b>5</b>

<b>Състояние на домовете на ДМ-МВР към 22.09.2016 г.</b>					
Капацитет	Настанени към 22.09.2016 г.	Процент на запълване	Настанени през периода 15.09.2016 г. – 22.09.2016 г.	Брой лица с подадени молби до ДАБ-МС към 22.09.2016 г.	Брой лица предадени на ДАБ-МС през периода 15.09.2016 г. – 22.09.2016 г.
940	1 597	170 %	485	362	717

<b>Националност на настанените в домовете на ДМ-МВР</b>		
<b>Националност</b>	<b>Брой</b>	<b>% от общия брой</b>
Афганистан	734	46 %
Ирак	290	18 %
Сирия	279	17 %
Пакистан	99	6 %
Иран	39	2 %
други националности	156	11 %



### III. ПРИНУДИТЕЛНО И ДОБРОВОЛНО ВЪРНАТИ ГРАЖДАНИ НА ТРЕТИ СТРАНИ, НЕЗАКОННО ПРЕБИВАВАЩИ НА ТЕРИТОРИЯТА НА СТРАНАТА

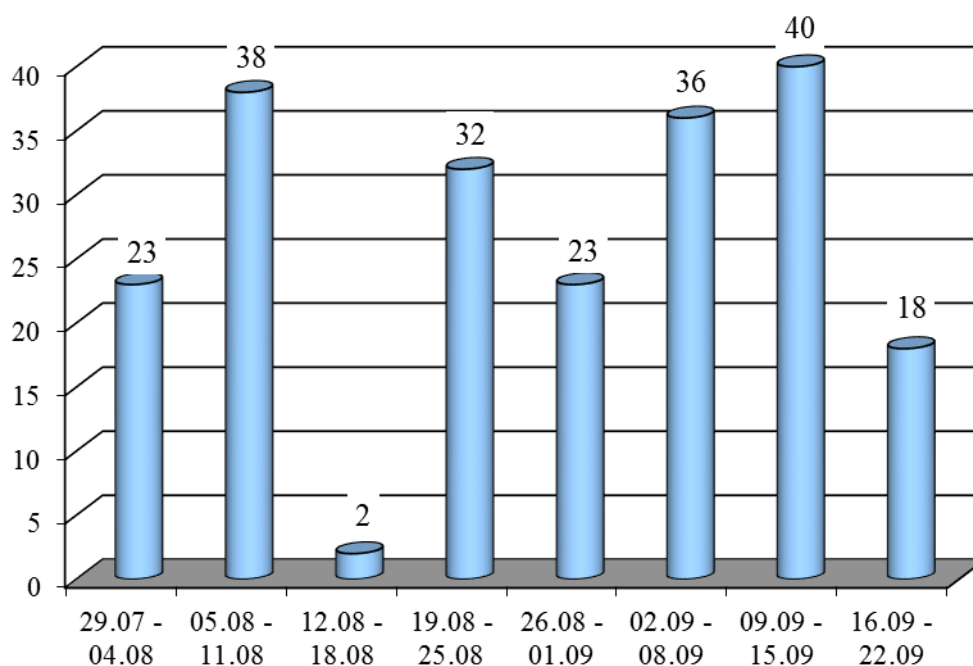
За периода 15.09.2016 – 22.09.2016 г. са върнати 18 незаконно пребиваващи граждани на трети страни.

От началото на 2016 г. до 22.09.2016 г. са върнати общо **662 незаконно пребиваващи граждани на трети страни**, разпределени както следва:

- 258 чужденци са върнати принудително;
- 31 чужденци с ПАМ са напуснали доброволно страната със собствени средства;
- 344 чужденци са върнати със съдействието на дирекция „Миграция“ в изпълнение на програми за подпомогнато (асистирано) доброволно връщане;
- 15 чужденци без наложен ПАМ са напуснали страната доброволно;
- 14 граждани на трети страни са предадени на други държави членки на ЕС, при изпълнение на процедурите за обратно приемане, съгласно Регламент 604/2013 ЕО (Регламента Дъблин).

От началото на 2016 г. до 22.09.2016 г. от страната са върнати 5 граждани на ЕС.

**Изведени от дирекция „Миграция“ чужденци**



**IV. ПРИЛАГАНЕ НА СПОРАЗУМЕНИЕТО МЕЖДУ ЕС И РЕПУБЛИКА  
ТУРЦИЯ ЗА ОБРАТНО ПРИЕМАНЕ НА НЕЗАКОННО ПРЕБИВАВАЩИ ЛИЦА**

<b>Прилагане на Споразумението между ЕС и Република Турция за обратно приемане на незаконно пребиваващи лица</b>		
<b>За периода</b>	<b>Брой изпратени молби за реадмисия (за брой лица)</b>	<b>Върнати лица</b>
16.09.2016 г. – 23.09.2016 г.	0	3
01.06.2016 г. – 23.09.2016 г.	807 (1 059)	41