



**РЕПУБЛИКА БЪЛГАРИЯ**  
**МИНИСТЕРСТВО НА ВЪТРЕШНИТЕ РАБОТИ**

---

**МЕСЕЧНА ИНФОРМАЦИЯ**

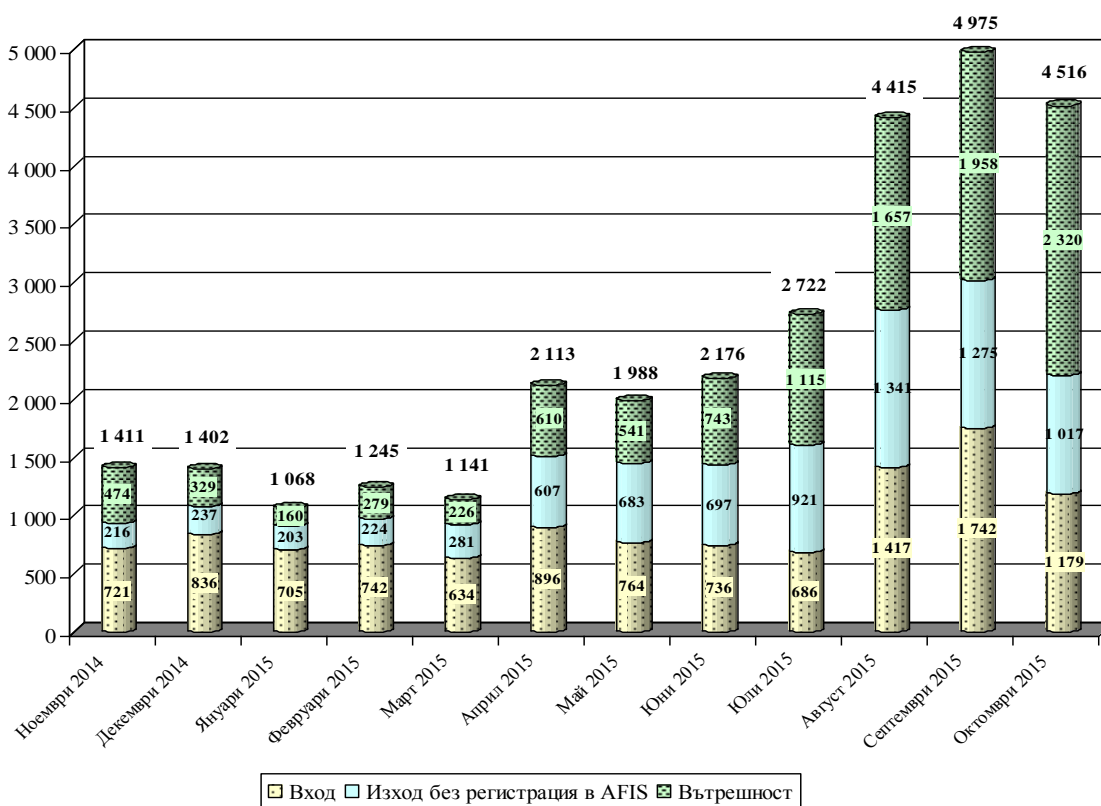
относно миграционната обстановка в Република България,  
към месец октомври 2015 г.

Ключови показатели за месец октомври	
Общ брой задържани за месеца	4 516
Общ брой получили бежански и хуманитарен статут	433
Общ брой самоволно напуснали домовете на ДАБ-МС	3 946
Общ брой изведени лица от страната	73
Общ брой задържани лица за трафик на хора през държавната граница	82

## I. СЪСТОЯНИЕ НА МИГРАЦИОННИЯ НАТИСК

### 1. ОБЩО ЗАДЪРЖАНИ ЧУЖДЕНЦИ

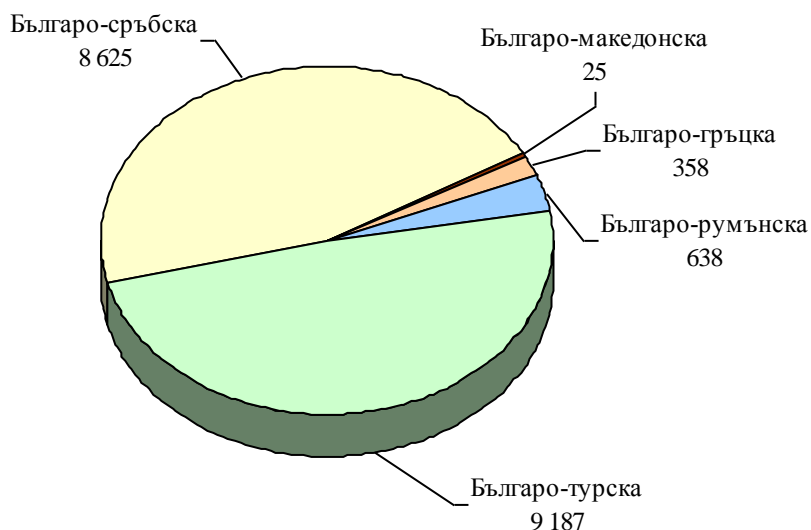
Задържани лица за незаконно преминаване на границите и незаконно пребиваване на територията на Република България по месеци



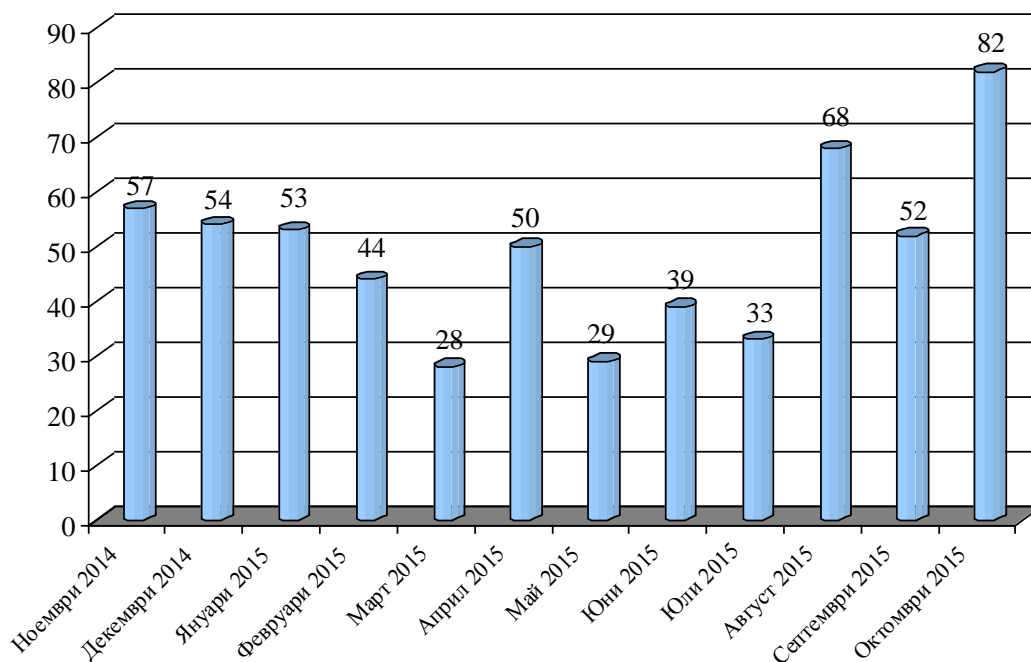
	Октомври 2015 г.	Януари - октомври 2015 г.	Октомври 2015 г. спрямо септември 2015 г.	Януари – октомври 2015 г. спрямо януари - октомври 2014 г.
Общо задържани граждани на трети страни	4 516	27 092	- 9% (септември: 4 975)	+ 228% (2014 г.: 8 252)
Задържани на вход на държавната граница	1 179	9 501	+ 32% (септември: 1 742)	+ 92% (2014 г.: 4 942)
Задържани на изход на държавната граница, без регистрация в AFIS	1 017	7 222	- 20% (септември: 1 275)	+ 480% (2014 г.: 1 246)
Задържани във вътрешността на страната	2 320	10 369	+ 19% (септември: 1 958)	+ 402% (2014 г.: 2 064)
Националност на задържаните	Сирия	36%	43%	
	Афганистан	42%	30%	
	Ирак	18%	22%	
	Пакистан	2%	2%	
	Друга	2%	3%	

## 2. НАТОВАРЕНОСТ НА ГРАНИЦИТЕ

### Задържани незаконни мигранти на вход и изход на държавната граница към 31.10.2015 г.



## Установени и задържани лица за трафик на мигранти



## II. СЪСТОЯНИЕ НА ЦЕНТРОВЕТЕ НА ДАБ-МС И ДОМОВЕТЕ НА ДМ-МВР

### 1. НАСТАНЕНИ В ДОМОВЕТЕ НА ДМ-МВР

Настанени в домовете на ДМ-МВР към 31.10.2015 г.		
Капацитет	Настанени	Процент на запълване
940	1 090	16% над капацитета

Националност на настанените в домовете на ДМ-МВР		
Националност	Брой	% от общия брой
Сирия	77	7%
Афганистан	808	74%
Ирак	68	6%
Пакистан	80	7%
Друга	57	5%

## 2. НАСТАНЕНИ В ЦЕНТРОВЕТЕ НА ДАБ-МС

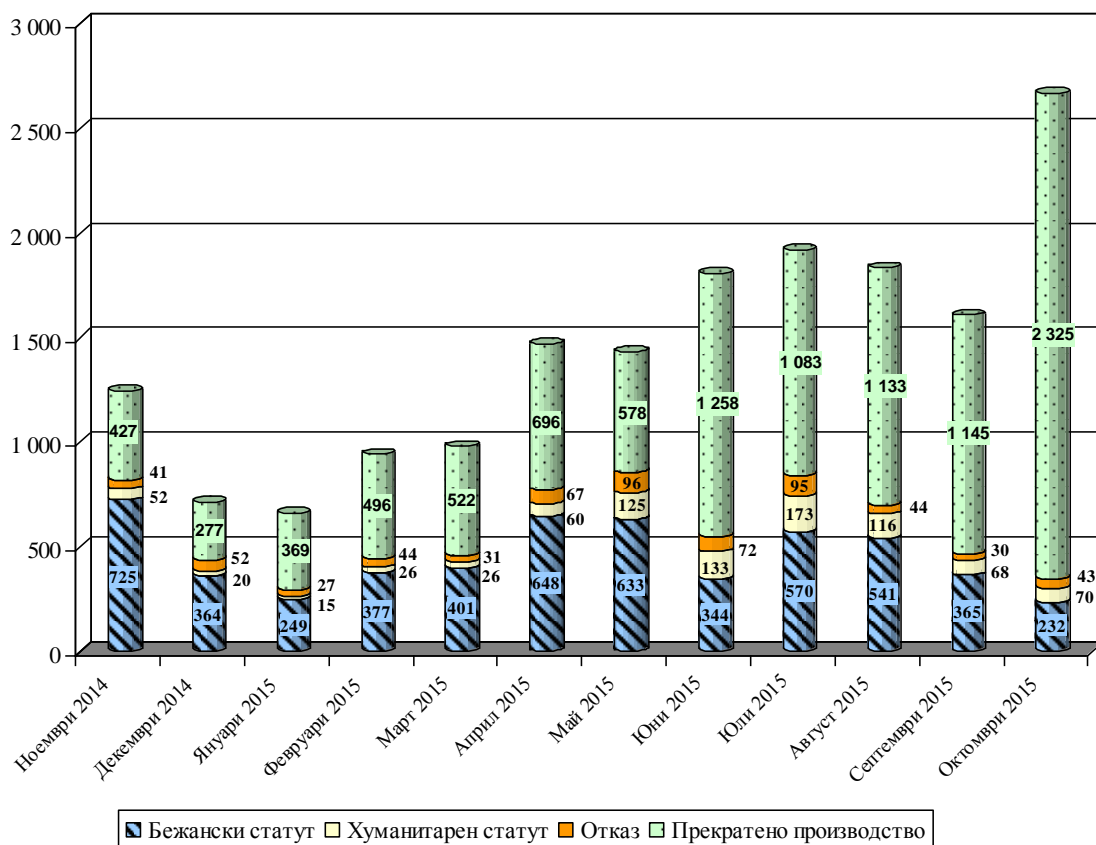
<b>Настанени в центровете на ДАБ-МС към 31.10.2015 г.</b>			
Капацитет	Настанени	Процент на запълване	Настанени на външен адрес
5 130	1 487	29%	548

<b>Националност на настанените в центровете на ДАБ-МС</b>		
Националност	Брой	% от общия брой
Сирия	715	48%
Афганистан	474	32%
Ирак	234	16%
Пакистан	18	1%
Друга	46	3%

<b>Приети и напуснали центровете на ДАБ-МС</b>			
	Приети	Самоволно напуснали	Напуснали с предоставена закрила
Октомври 2015 г.	3 592	3 946	563
Януари – октомври 2015 г.	22 557	21 447	4 761

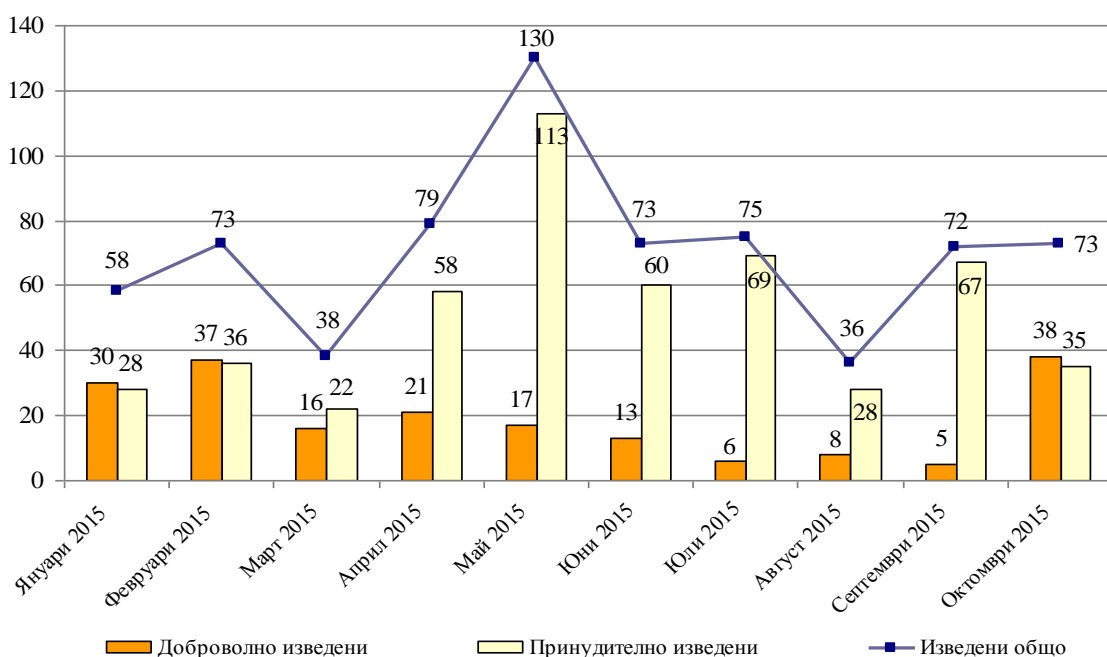
<b>Взети решения от ДАБ-МС по молби за закрила</b>					
	Брой лица, подали молби за закрила	Бежански статут	Хуманитарен статут	Откази	Прекратено производство
Октомври 2015 г.	3 545	232	70	43	2 325
Януари – октомври 2015 г.	16 283	4 360	792	592	9 606

### Решения по подадени молби за закрита на ДАБ-МС



### 3. ПРИНУДИТЕЛНО И ДОБРОВОЛНО ВЪРНАТИ ГРАЖДАНИ НА ТРЕТИ СТРАНИ, НЕЗАКОННО ПРЕБИВАВАЩИ НА ТЕРИТОРИЯТА НА СТРАНАТА

#### Доброволно и принудително изведени чужденци



От началото на 2015 г. до 31.10.2015 г. са изведени 707 незаконно пребиваващи граждани на трети страни, разпределени както следва:

- 516 са върнати принудително от дирекция „Миграция“ в изпълнение на принудителни административни мерки (ПАМ);
- 52 чужденци с ПАМ са напуснали доброволно страната със собствени средства;
- 89 чужденци са изведени със съдействието на дирекция „Миграция“ в изпълнение на програми за подпомогнато (асистирано) доброволно връщане.
- 38 чужди граждани без наложен ПАМ са напуснали страната доброволно.
- 12 граждани на трети страни са предадени на други държави-членки на ЕС при изпълнение на процедурите за обратно приемане, съгласно Регламент 604/2013/ЕО (Регламент Дъблин).