



**РЕПУБЛИКА БЪЛГАРИЯ**  
**МИНИСТЕРСТВО НА ВЪТРЕШНИТЕ РАБОТИ**

---

**МЕСЕЧНА ИНФОРМАЦИЯ**

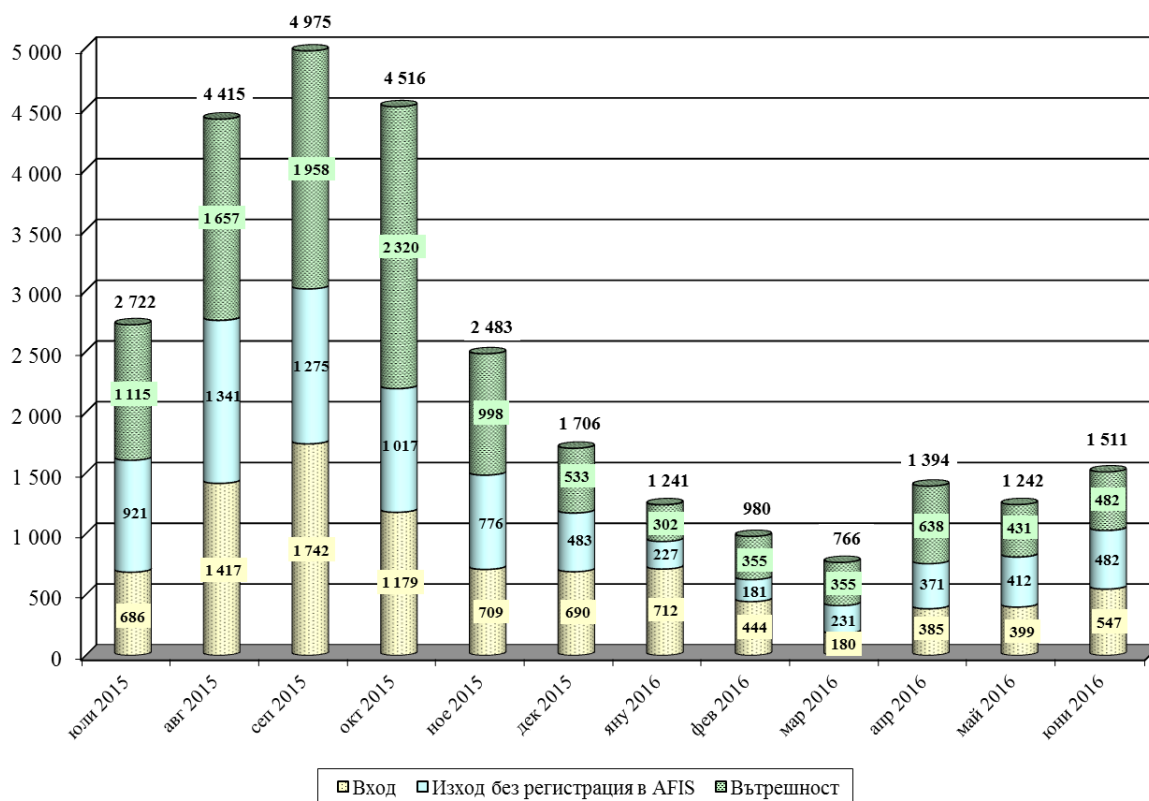
относно миграционната обстановка в Република България,  
към месец юни 2016 г.

Ключови показатели за месеца	
Общ брой задържани за месеца	1 511
Общ брой получили бежански и хуманитарен статут	65
Общ брой самоволно напуснали домовете на ДАБ-МС	1 242
Общ брой изведени лица от страната	144
Общ брой задържани лица за трафик на хора през държавната граница	60

## I. СЪСТОЯНИЕ НА МИГРАЦИОННИЯ НАТИСК

### 1. ОБЩО ЗАДЪРЖАНИ ЧУЖДЕНЦИ

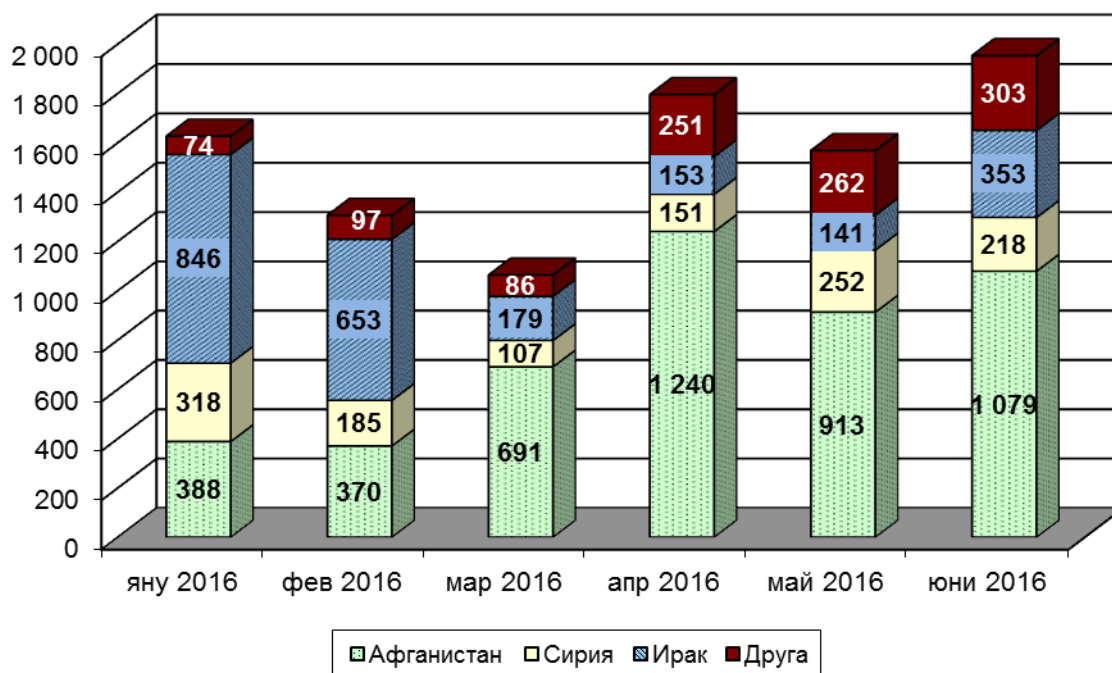
Задържани лица за незаконно преминаване на границите и незаконно пребиваване на територията на Република България по месеци



	Юни 2016 г.	Януари – юни 2016 г.	Юни 2016 г. спрямо май 2016 г.	Януари – юни 2016 г. спрямо януари – юни 2015 г.
Общо задържани граждани на трети страни	1 511	7 134	+ 22% (май: 1 242)	- 32% (2015 г.: 10 456)
Задържани на вход на държавната граница	547	2 667	+ 37% (май: 399)	- 40% (2015 г.: 4 477)
Задържани на изход на държавната граница, без регистрация в AFIS	482	1 904	+ 17% (май: 412)	- 28% (2015 г.: 2 660)

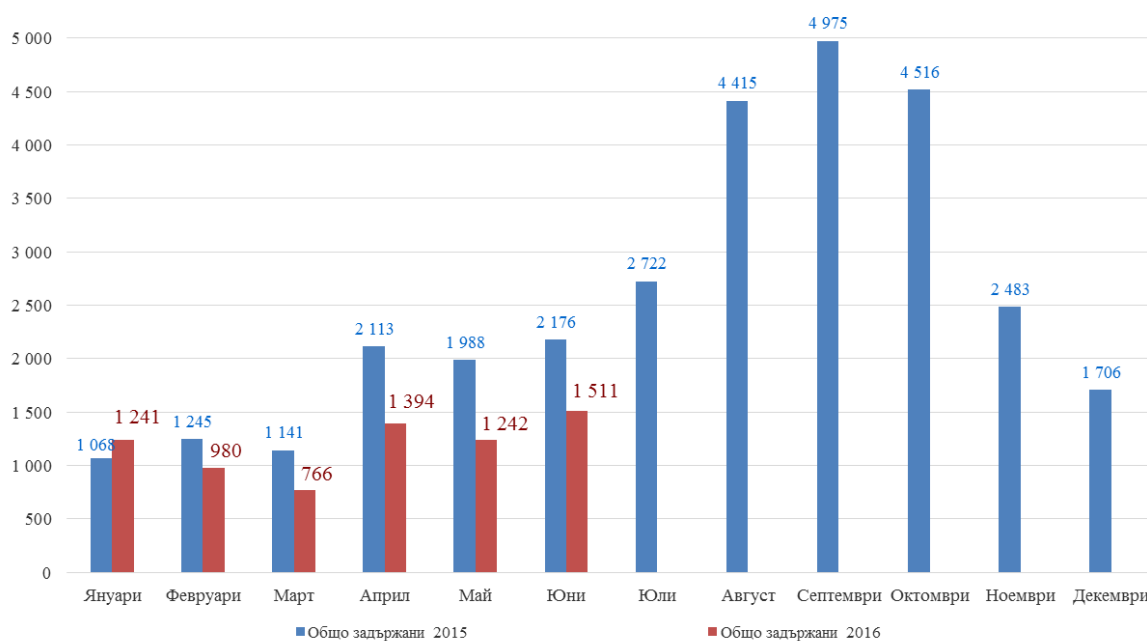
Задържани във вътрешността на страната		482	2 563	+ 12% (май: 431)	- 23% (2015 г.: 3 319)
Националност на задържаните	Афганистан	55%	50%		
	Сирия	11%	13%		
	Ирак	18%	25%		
	Друга	16%	12%		

### Националност на задържаните на вход, на изход на държавната граница и във вътрешността на страната

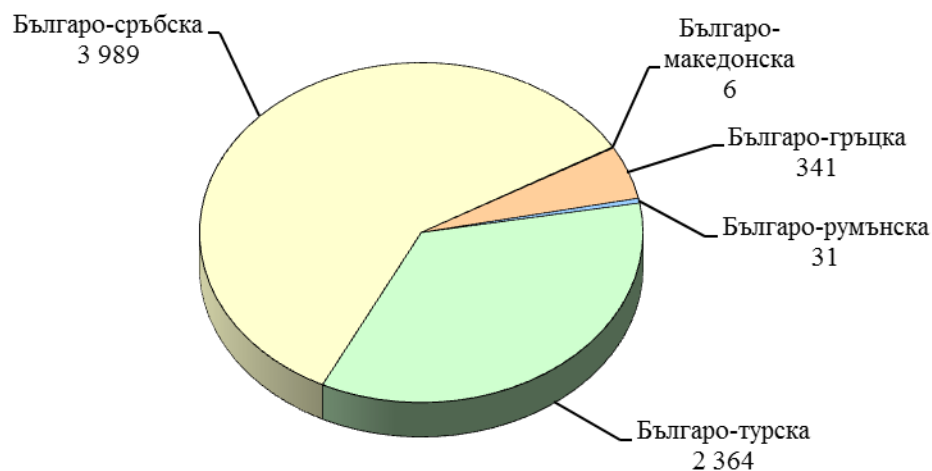


## 2. НАТОВАРЕНОСТ НА ГРАНИЦИТЕ

### Общо задържани по месеци спрямо 2015 г.

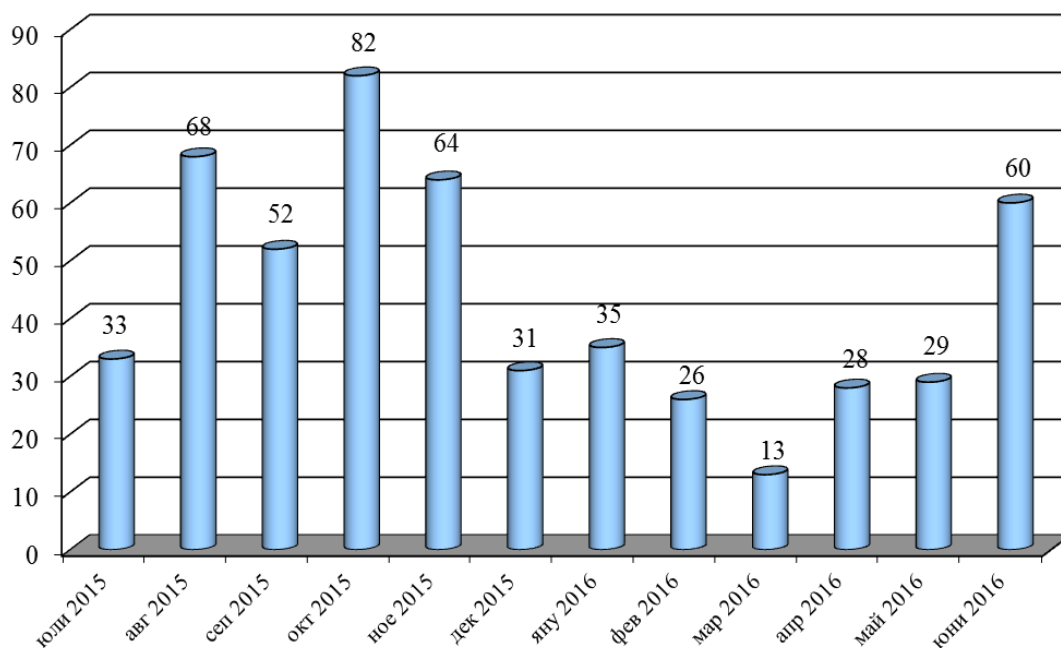


### Задържани незаконни мигранти на вход и изход на държавната граница към 30.06.2016 г.



През месец юни 2016 г. на българо-гръцка граница са задържани 81 лица, което е увеличение с 38% в сравнение с месец май 2016 г. (50 лица).

### Установени и задържани лица за трафик на мигранти



## II. СЪСТОЯНИЕ НА ЦЕНТРОВЕТЕ НА ДАБ-МС И ДОМОВЕТЕ НА ДМ-МВР

### 1. НАСТАНЕНИ В ДОМОВЕТЕ НА ДМ-МВР

<b>Настанени в домовете на ДМ-МВР към 30.06.2016 г.</b>		
Капацитет	Настанени	Процент на запълване
940	668	71%

<b>Националност на настанените в домовете на ДМ-МВР</b>		
Националност	Брой	% от общия брой
Сирия	73	11%
Афганистан	350	52%
Ирак	85	13%
Пакистан	51	8%
Друга	109	16%

### 2. НАСТАНЕНИ В ЦЕНТРОВЕТЕ НА ДАБ-МС

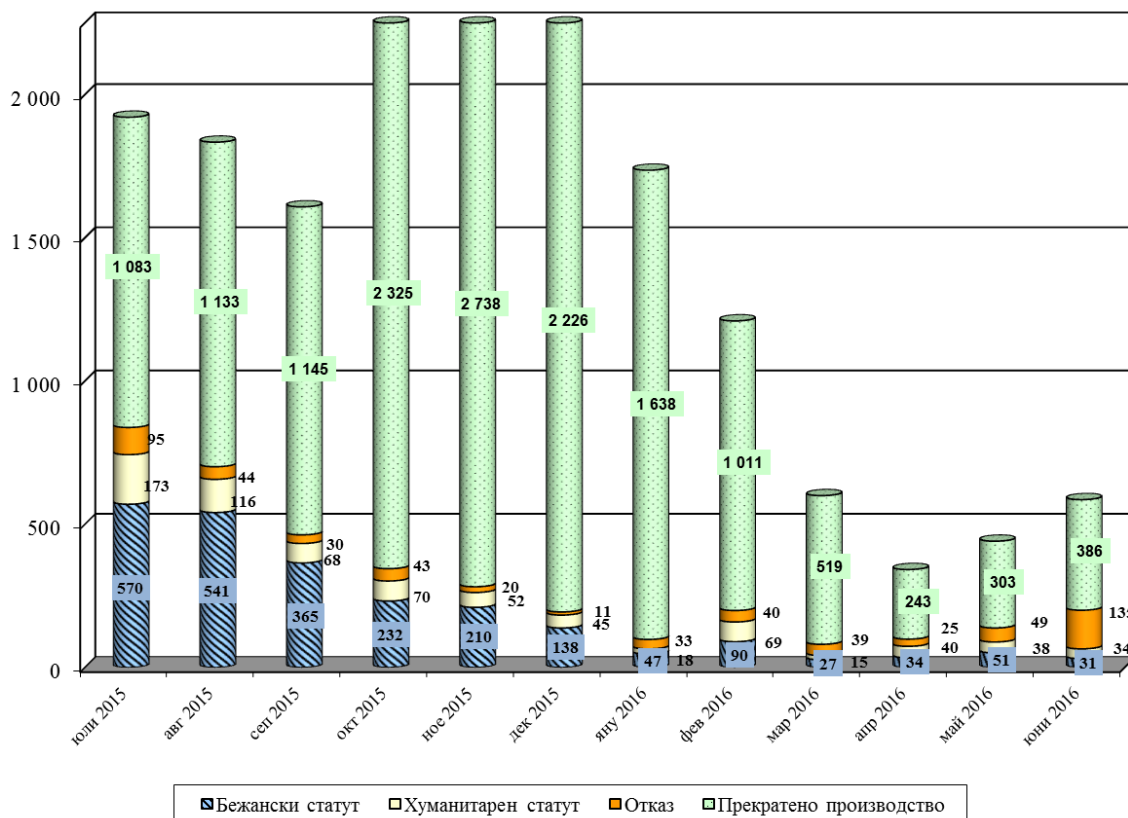
<b>Настанени в центровете на ДАБ-МС към 30.06.2016 г.</b>			
Капацитет	Настанени	Процент на запълване	Настанени на външен адрес
5 130	1 102	21%	524

<b>Националност на настанените в центровете на ДАБ-МС</b>		
Националност	Брой	% от общия брой
Сирия	355	37%
Афганистан	312	33%
Ирак	153	16%
Пакистан	70	7%
Друга	62	7%

Приети и напуснали центрoвете на ДАБ-МС			
	Приети	Самоволно напуснали	Напуснали с предоставена закрила
Юни 2016 г.	1 399	1 242	51
Януари – юни 2016 г.	7 232	6 955	224

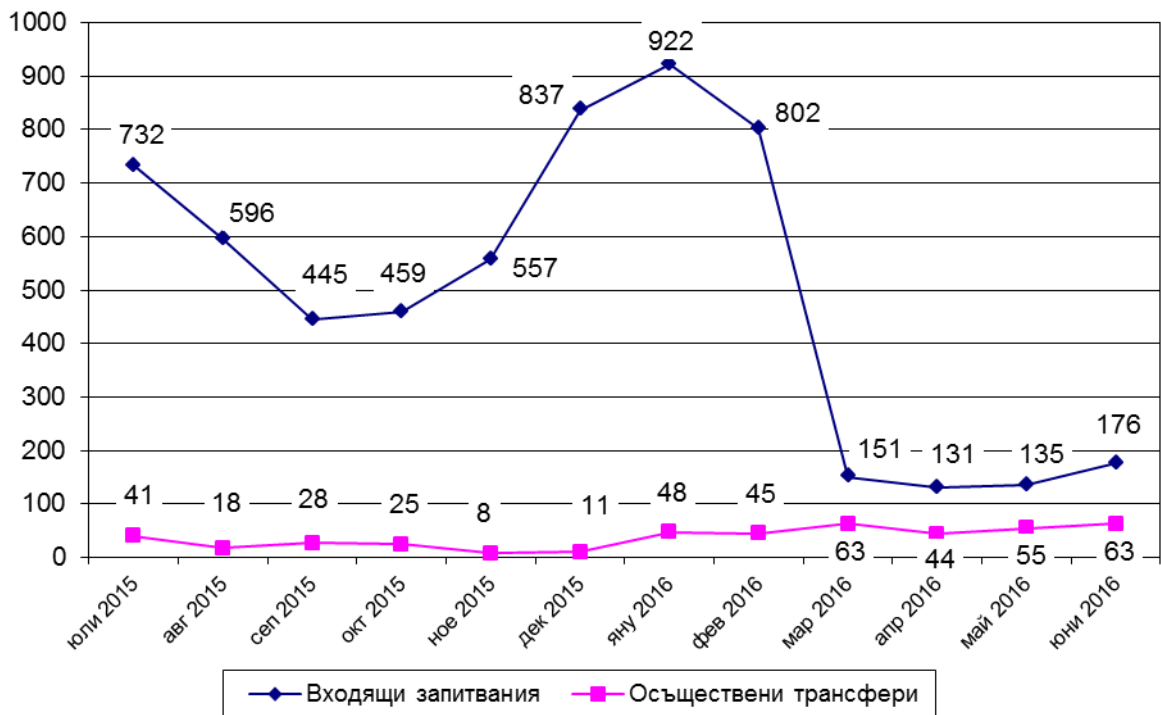
Взети решения от ДАБ-МС по молби за закрила					
	Брой лица, подали молби за закрила	Бежански статут	Хуманитарен статут	Откази	Прекратено производство
Юни 2016 г.	1 424	31	34	135	386
Януари – юни 2016 г.	7 845	280	214	321	4 100

#### Решения по подадени молби за закрила на ДАБ-МС



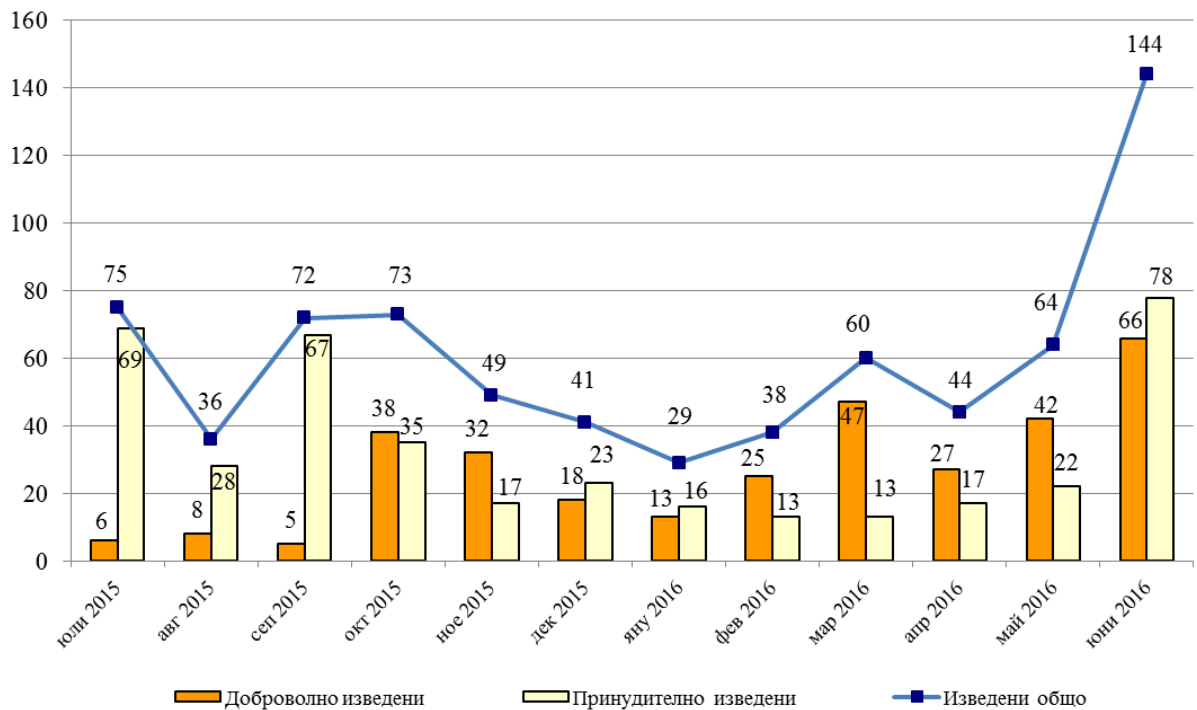
3. ПОСТЪПИЛИ ЗАПИТВАНИЯ И ОСЪЩЕСТВЕНИ ТРАНСФЕРИ КЪМ РЕПУБЛИКА БЪЛГАРИЯ ВЪВ ВРЪЗКА С ПРИЛАГАНЕТО НА РЕГЛАМЕНТ (ЕС) № 604/2013 НА ЕВРОПЕЙСКИЯ ПАРЛАМЕНТ И СЪВЕТА НА ЕС (РЕГЛАМЕНТ ДЪБЛИН II)

**Запитвания и трансфери по Регламент "Дъблин"**



4. ПРИНУДИТЕЛНО И ДОБРОВОЛНО ВЪРНАТИ ГРАЖДАНИ НА ТРЕТИ СТРАНИ, НЕЗАКОННО ПРЕБИВАВАЩИ НА ТЕРИТОРИЯТА НА СТРАНАТА

**Доброволно и принудително изведени чужденци**



От началото на 2016 г. до 30.06.2016 г. са изведени 385 незаконно пребиваващи граждани на трети страни, разпределени както следва:

- 159 са върнати принудително от дирекция „Миграция“ в изпълнение на принудителни административни мерки (ПАМ);
- 16 чужденци с ПАМ са напуснали доброволно страната със собствени средства;
- 201 чужденци са изведени със съдействието на дирекция „Миграция“ в изпълнение на програми за подпомогнато (асистирано) доброволно връщане;
- 6 чужденци без наложен ПАМ са напуснали страната доброволно;
- 4 чужденци са предадени на други държави-членки на ЕС при изпълнение на Регламента Дъблин.