



РЕПУБЛИКА БЪЛГАРИЯ
МИНИСТЕРСТВО НА ВЪТРЕШНИТЕ РАБОТИ

МЕСЕЧНА ИНФОРМАЦИЯ

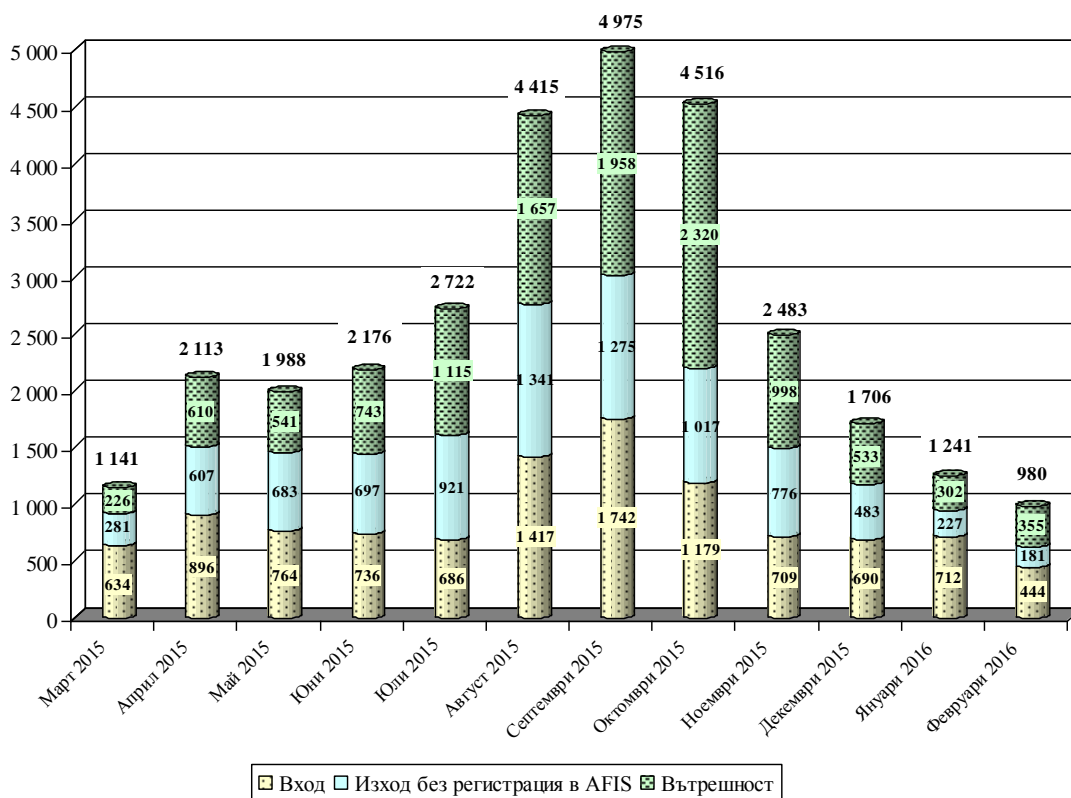
относно миграционната обстановка в Република България,
към месец февруари 2016 г.

Ключови показатели за месеца	
Общ брой задържани за месеца	980
Общ брой получили бежански и хуманитарен статут	159
Общ брой самоволно напуснали домовете на ДАБ-МС	1 118
Общ брой изведени лица от страната	38
Общ брой задържани лица за трафик на хора през държавната граница	26

I. СЪСТОЯНИЕ НА МИГРАЦИОННИЯ НАТИСК

1. ОБЩО ЗАДЪРЖАНИ ЧУЖДЕНЦИ

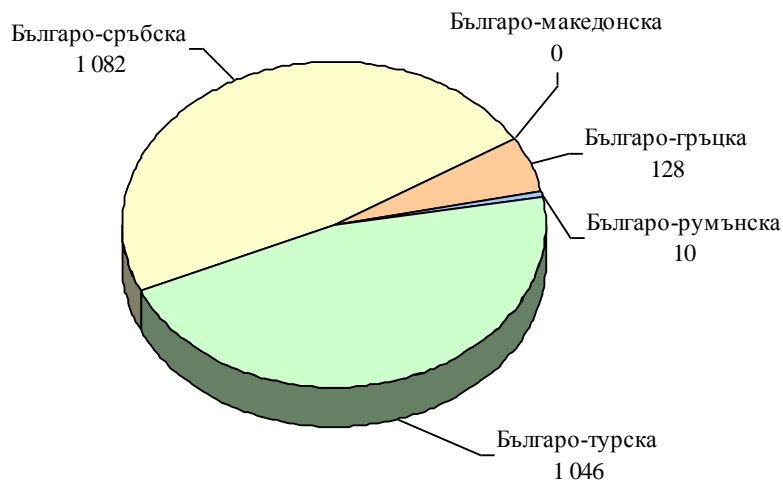
Задържани лица за незаконно преминаване на границите и незаконно пребиваване на територията на Република България по месеци



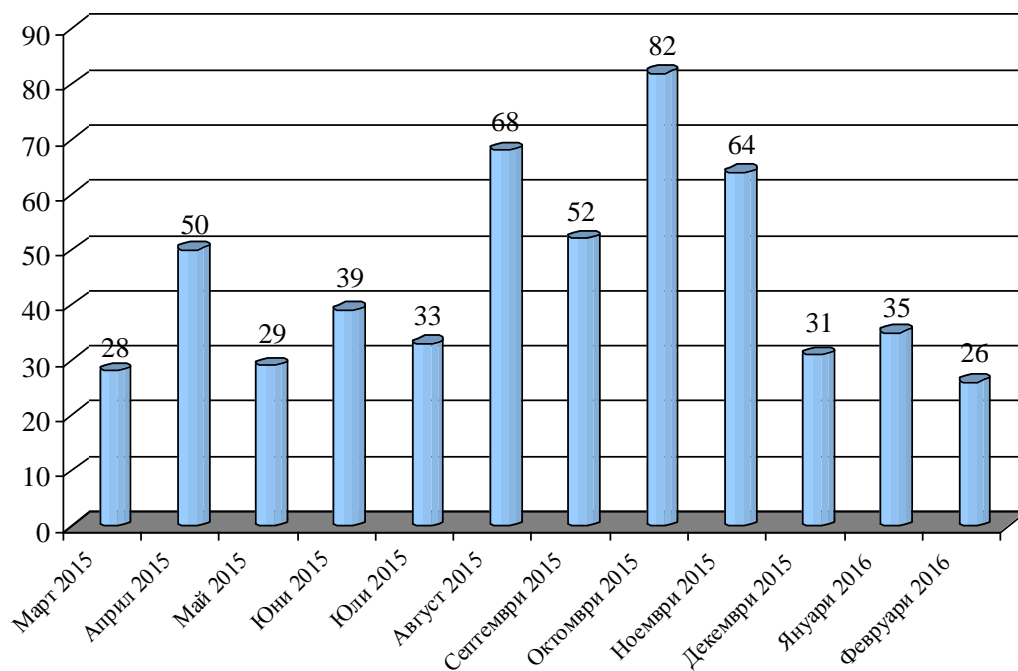
		Февруари 2016 г.	Януари – февруари 2016 г.	Февруари 2016 г. спрямо януари 2016 г.	Януари – февруари 2016 г. спрямо януари – февруари 2015 г.
Общо задържани граждани на трети страни		980	2 221	- 21% (януари: 1 241)	- 13% (2015 г.: 2 545)
Задържани на вход на държавната граница		444	1 156	- 38% (януари: 712)	- 20% (2015 г.: 1 447)
Задържани на изход на държавната граница, без регистрация в AFIS		181	408	- 20% (януари: 227)	- 4% (2015 г.: 423)
Задържани във вътрешността на страната		355	657	+ 18% (януари: 302)	- 3% (2015 г.: 675)
Националност на задържаните	Сирия	185 (14%)	503 (17%)		
	Афганистан	370 (28%)	758 (26%)		
	Ирак	653 (50%)	1 499 (51%)		
	Друга	97 (7%)	171 (6%)		

2. НАТОВАРЕНОСТ НА ГРАНИЦИТЕ

Задържани незаконни мигранти на вход и изход на държавната граница към 29.02.2016 г.



Установени и задържани лица за трафик на мигранти



II. СЪСТОЯНИЕ НА ЦЕНТРОВЕТЕ НА ДАБ-МС И ДОМОВЕТЕ НА ДМ-МВР

1. НАСТАНЕНИ В ДОМОВЕТЕ НА ДМ-МВР

Настанени в домовете на ДМ-МВР към 29.02.2016 г.		
Капацитет	Настанени	Процент на запълване
940	309	33%

Националност на настанените в домовете на ДМ-МВР		
Националност	Брой	% от общия брой
Сирия	6	2%
Афганистан	155	50%
Ирак	89	29%
Пакистан	20	6%
Друга	39	13%

2. НАСТАНЕНИ В ЦЕНТРОВЕТЕ НА ДАБ-МС

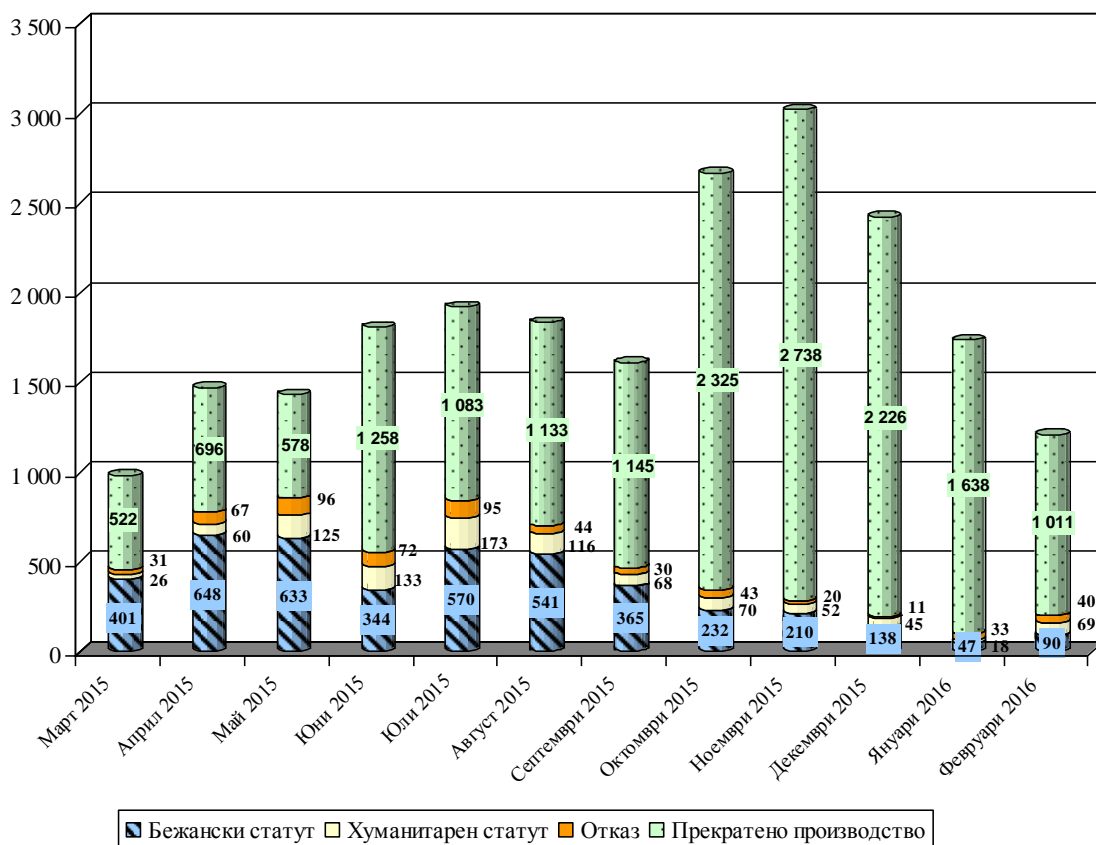
Настанени в центровете на ДАБ-МС към 29.02.2016 г.			
Капацитет	Настанени	Процент на запълване	Настанени на външен адрес
5 130	631	15%	535

Националност на настанените в центровете на ДАБ-МС		
Националност	Брой	% от общия брой
Сирия	143	23%
Афганистан	170	27%
Ирак	275	44%
Пакистан	9	1%
Друга	34	5%

Приети и напуснали центровете на ДАБ-МС			
	Приети	Самоволно напуснали	Напуснали с предоставена закрила
Февруари 2016 г.	1 268	1 118	26
Януари – февруари 2016 г.	2 757	2 665	61

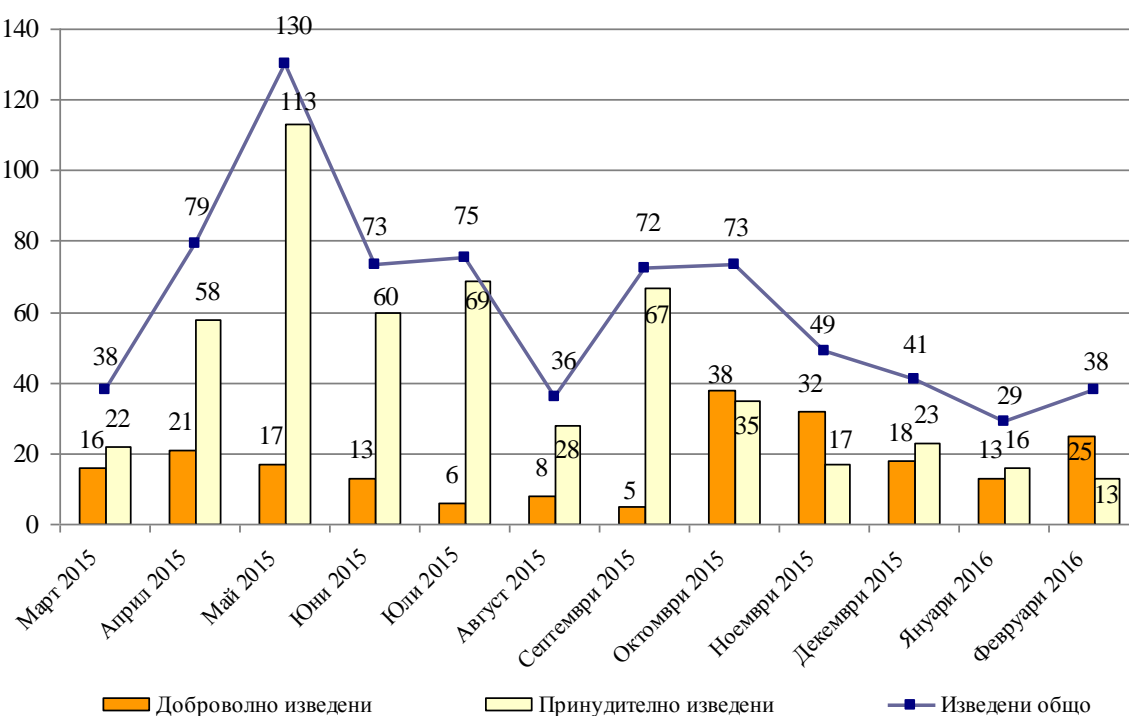
Взети решения от ДАБ-МС по молби за закрила					
	Брой лица, подали молби за закрила	Бежански статут	Хуманитарен статут	Откази	Прекратено производство
Февруари 2016 г.	1 194	90	69	40	1 011
Януари – февруари 2016 г.	3 160	137	87	73	2 649

Решения по подадени молби за закрива на ДАБ-МС



3. ПРИНУДИТЕЛНО И ДОБРОВОЛНО ВЪРНАТИ ГРАЖДАНИ НА ТРЕТИ СТРАНИ, НЕЗАКОННО ПРЕБИВАВАЩИ НА ТЕРИТОРИЯТА НА СТРАНАТА

Доброволно и принудително изведени чужденци



От началото на 2016 г. до 29.02.2016 г. са изведени 67 незаконно пребиваващи граждани на трети страни, разпределени както следва:

- 29 са върнати принудително от дирекция „Миграция“ в изпълнение на принудителни административни мерки (ПАМ);
- 3 чужденци с ПАМ са напуснали доброволно страната със собствени средства;
- 34 чужденци са изведени със съдействието на дирекция „Миграция“ в изпълнение на програми за подпомогнато (асистирано) доброволно връщане.
- 1 чужд гражданин без наложен ПАМ е напуснал страната доброволно.