



**РЕПУБЛИКА БЪЛГАРИЯ**  
**МИНИСТЕРСТВО НА ВЪТРЕШНИТЕ РАБОТИ**

---

**МЕСЕЧНА ИНФОРМАЦИЯ**

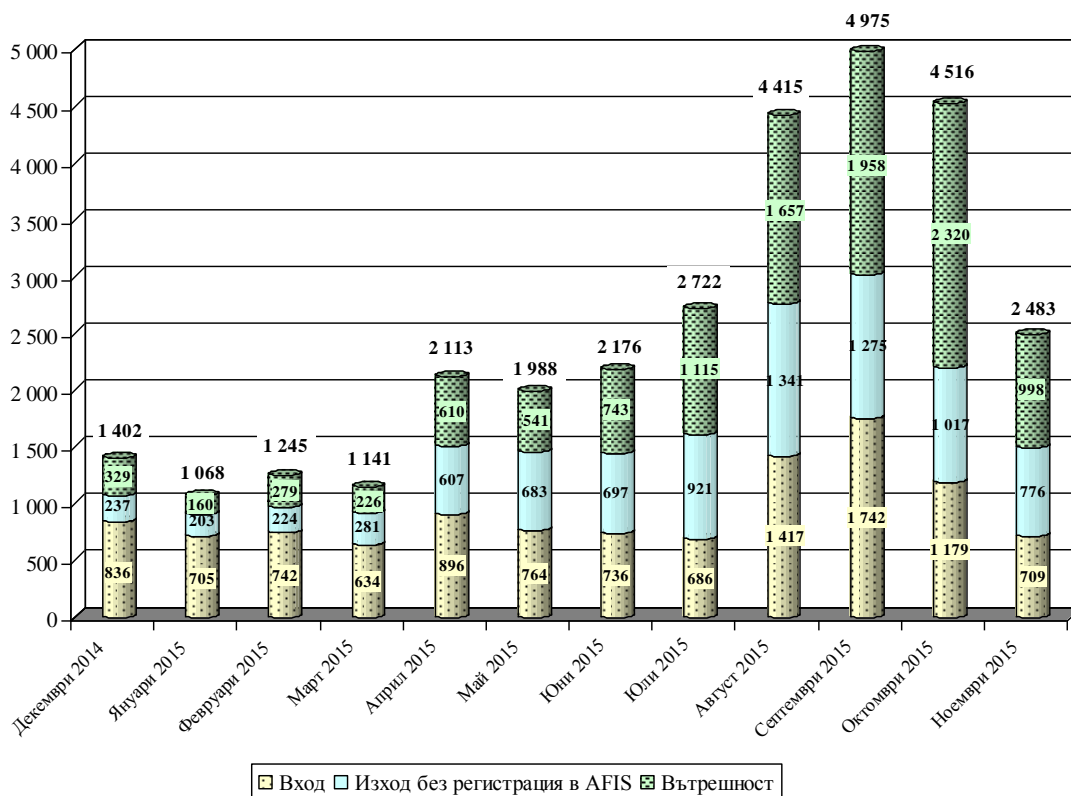
относно миграционната обстановка в Република България,  
към месец ноември 2015 г.

Ключови показатели за месец ноември	
Общ брой задържани за месеца	2 483
Общ брой получили бежански и хуманитарен статут	262
Общ брой самоволно напуснали домовете на ДАБ-МС	3 229
Общ брой изведени лица от страната	49
Общ брой задържани лица за трафик на хора през държавната граница	64

## I. СЪСТОЯНИЕ НА МИГРАЦИОННИЯ НАТИСК

### 1. ОБЩО ЗАДЪРЖАНИ ЧУЖДЕНЦИ

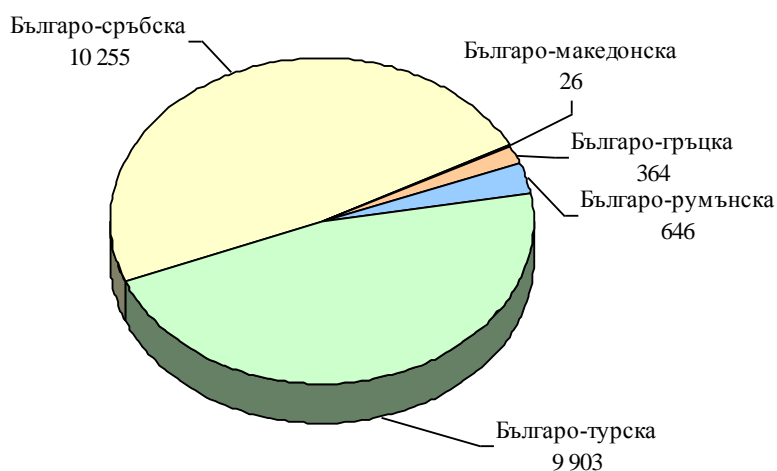
Задържани лица за незаконно преминаване на границите и незаконно пребиваване на територията на Република България по месеци



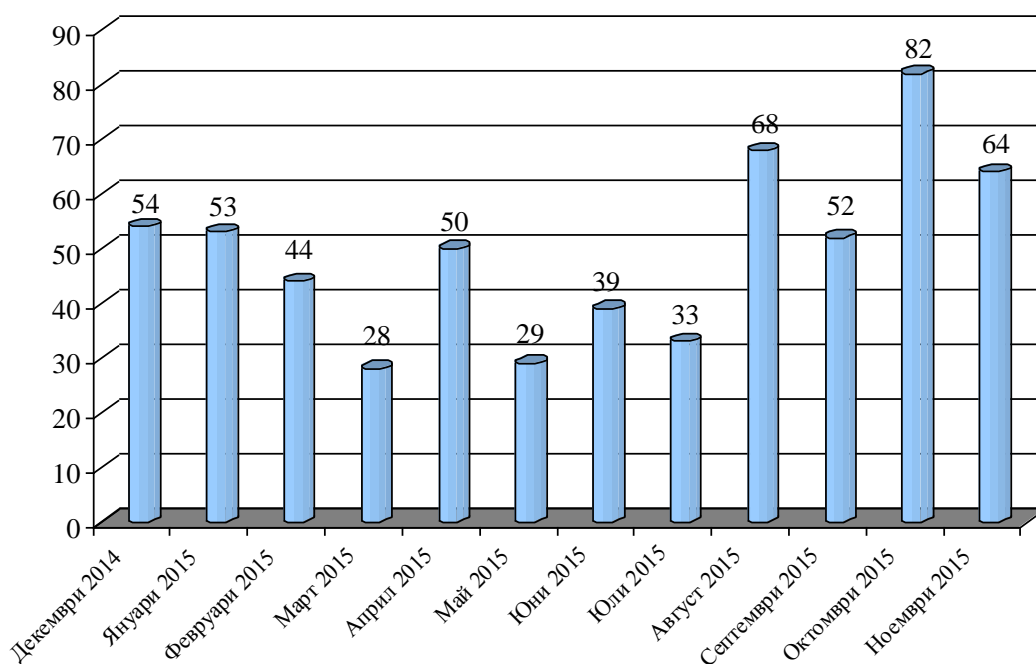
	Ноември 2015 г.	Януари - ноември 2015 г.	Ноември 2015 г. спрямо октомври 2015 г.	Януари – ноември 2015 г. спрямо януари - ноември 2014 г.
Общо задържани граждани на трети страни	2 483	29 575	- 45% (октомври: 4 516)	+ 206% (2014 г.: 9 676)
Задържани на вход на държавната граница	709	10 210	- 40% (октомври: 1 179)	+ 80% (2014 г.: 5 663)
Задържани на изход на държавната граница, без регистрация в AFIS	776	7 998	- 24% (октомври: 1 017)	+ 442% (2014 г.: 1 475)
Задържани във вътрешността на страната	998	11 367	- 57% (октомври: 2 320)	+ 348% (2014 г.: 2 538)
Националност на задържаните	Сирия	53%	40%	
	Афганистан	23%	33%	
	Ирак	21%	22%	
	Пакистан	2%	2%	
	Друга	1%	3%	

## 2. НАТОВАРЕНОСТ НА ГРАНИЦИТЕ

### Задържани незаконни мигранти на вход и изход на държавната граница към 30.11.2015 г.



## Установени и задържани лица за трафик на мигранти



## II. СЪСТОЯНИЕ НА ЦЕНТРОВЕТЕ НА ДАБ-МС И ДОМОВЕТЕ НА ДМ-МВР

### 1. НАСТАНЕНИ В ДОМОВЕТЕ НА ДМ-МВР

Настанени в домовете на ДМ-МВР към 30.11.2015 г.		
Капацитет	Настанени	Процент на запълване
940	860	91%

Националност на настанените в домовете на ДМ-МВР		
Националност	Брой	% от общия брой
Сирия	74	9%
Афганистан	597	69%
Ирак	80	9%
Пакистан	58	7%
Друга	51	6%

## 2. НАСТАНЕНИ В ЦЕНТРОВЕТЕ НА ДАБ-МС

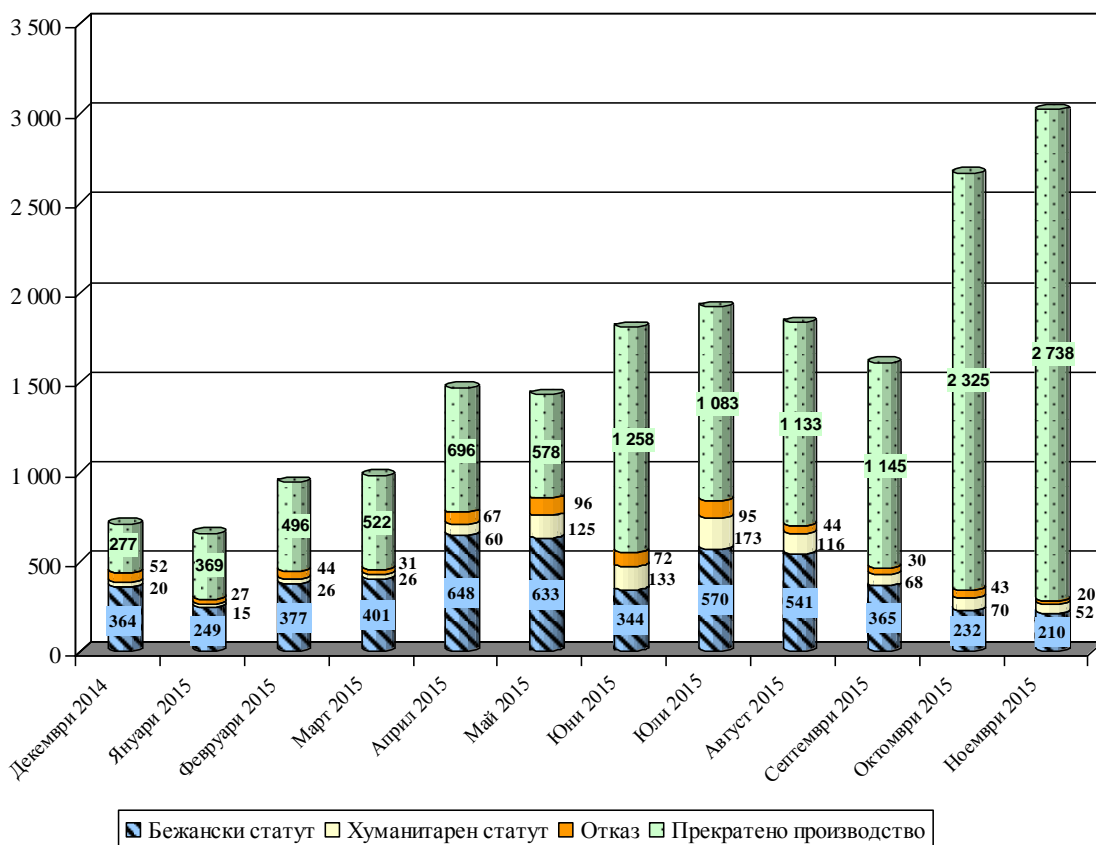
<b>Настанени в центровете на ДАБ-МС към 30.11.2015 г.</b>			
Капацитет	Настанени	Процент на запълване	Настанени на външен адрес
5 130	1 201	23%	610

<b>Националност на настанените в центровете на ДАБ-МС</b>		
Националност	Брой	% от общия брой
Сирия	385	32%
Афганистан	646	54%
Ирак	83	7%
Пакистан	51	4%
Друга	36	3%

<b>Приети и напуснали центровете на ДАБ-МС</b>			
	Приети	Самоволно напуснали	Напуснали с предоставена закрила
Ноември 2015 г.	3 083	3 229	252
Януари – ноември 2015 г.	25 640	24 676	5 013

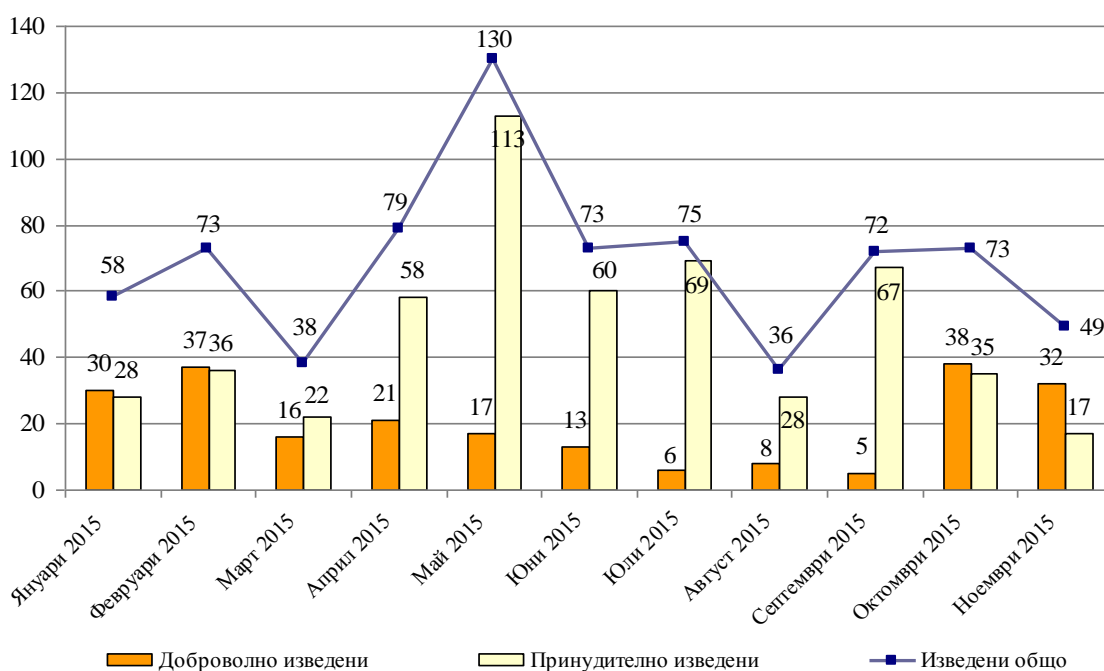
<b>Взети решения от ДАБ-МС по молби за закрила</b>					
	Брой лица, подали молби за закрила	Бежански статут	Хуманитарен статут	Откази	Прекратено производство
Ноември 2015 г.	2 413	210	52	20	2 738
Януари – ноември 2015 г.	18 696	4 570	844	612	12 344

### Решения по подадени молби за закрита на ДАБ-МС



### 3. ПРИНУДИТЕЛНО И ДОБРОВОЛНО ВЪРНАТИ ГРАЖДАНИ НА ТРЕТИ СТРАНИ, НЕЗАКОННО ПРЕБИВАВАЩИ НА ТЕРИТОРИЯТА НА СТРАНАТА

#### Доброволно и принудително изведени чужденци



От началото на 2015 г. до 30.11.2015 г. са изведени 756 незаконно пребиваващи граждани на трети страни, разпределени както следва:

- 533 са върнати принудително от дирекция „Миграция“ в изпълнение на принудителни административни мерки (ПАМ);
- 74 чужденци с ПАМ са напуснали доброволно страната със собствени средства;
- 89 чужденци са изведени със съдействието на дирекция „Миграция“ в изпълнение на програми за подпомогнато (асистирано) доброволно връщане.
- 44 чужди граждани без наложен ПАМ са напуснали страната доброволно.
- 16 граждани на трети страни са предадени на други държави-членки на ЕС при изпълнение на процедурите за обратно приемане, съгласно Регламент 604/2013/ЕО (Регламент Дъблин).