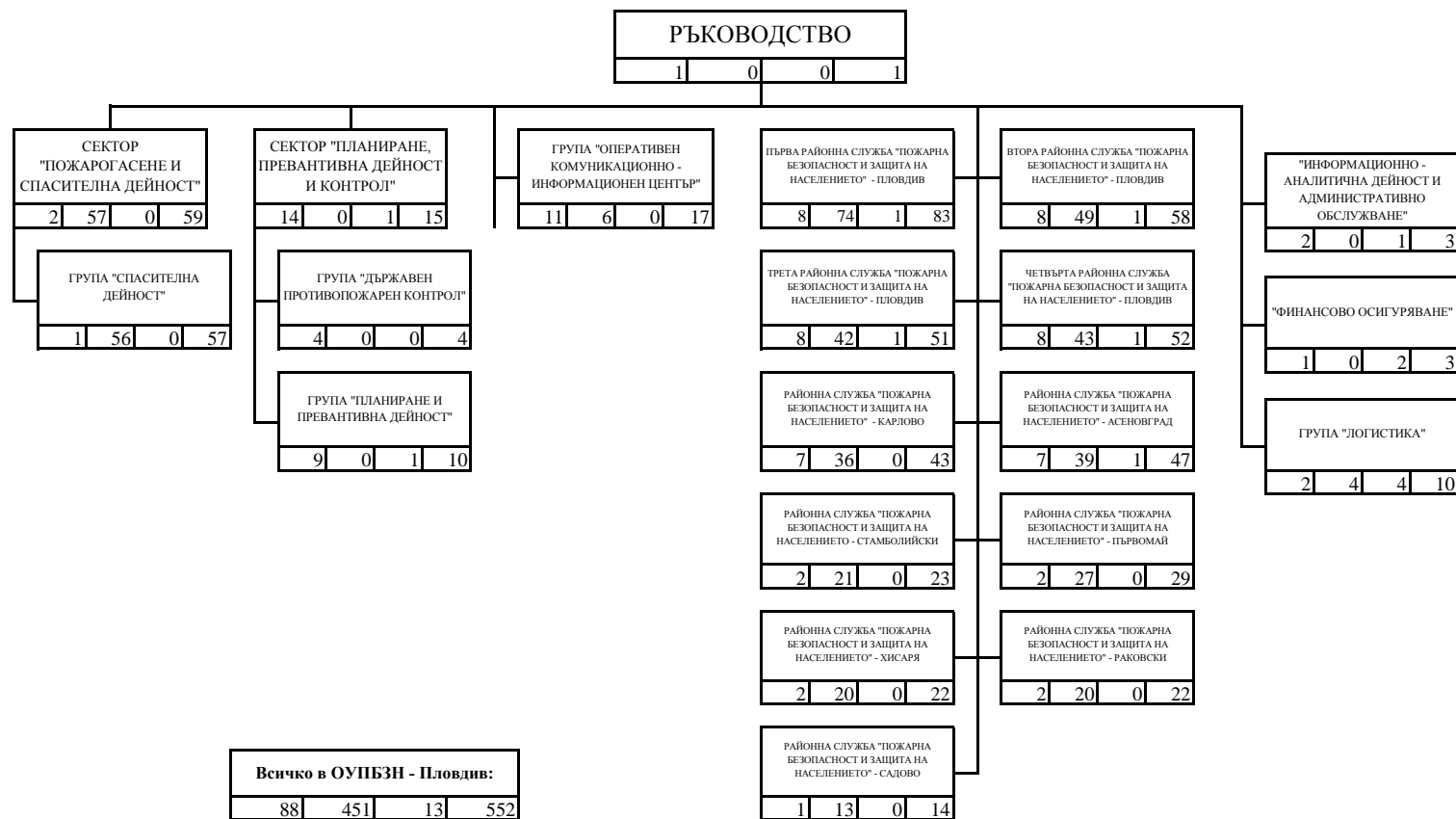


**СТРУКТУРНА СХЕМА НА ОБЛАСТНО УПРАВЛЕНИЕ "ПОЖАРНА БЕЗОПАСНОСТ И  
ЗАЩИТА НА НАСЕЛЕНИЕТО" - ПЛОВДИВ**



ЛЕГЕНДА

1				
2	3	4	5	

- 1 - наименование на структурата;
- 2 - държавни служители с висше образование;
- 3 - държавни служители със средно образование;
- 4 - лица, работещи по трудово правоотношение;
- 5 - общ брой служители.